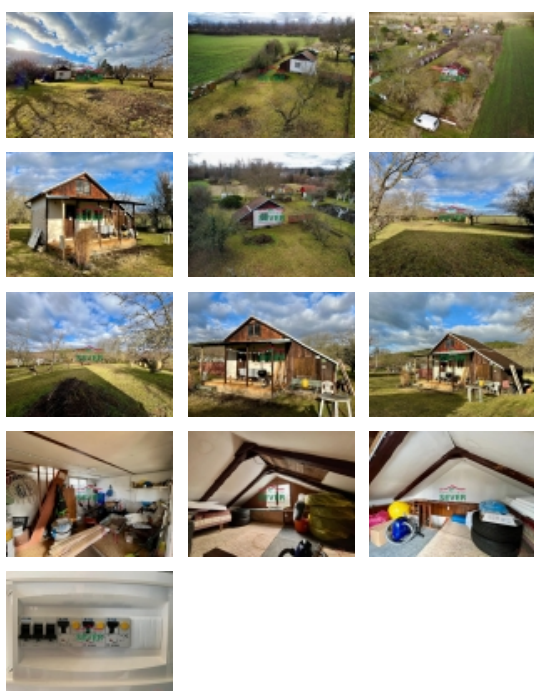


Prodej rekreačního objektu, Vršovice (okres Louny) - exkluzivně



Nemovitost nabízí

Nemovitosti SEVER s.r.o.

Josefa Skupy 2357, 434 01 Most

Prodej, zahrada, OV, Vršovice, okres Louny

ČÍSLO ZAKÁZKY: 4371 TYP ZAKÁZKY: prodej

LOKALITA: Vršovice (okres Louny)

Prodej, zahrada, OV, Vršovice, okres Louny

Nemovitosti SEVER vám zprostředkují koupi zahrady v osobním vlastnictví situované v okrajové části obce Vršovice v okrese Louny. Součástí zahrady je zděná podsklepená chata s obytným podkrovím. Chatu je možné rozšířit až na velikost 13x7,5m. Zahrada s celkovou výměrou 1084m² je rovinatá, oplocená, dobře přístupná z přilehlé příjezdové cesty. Na zahradu je přivedena elektřina 230 i 380V a užitková voda z řeky. Přímo na zahradě je vlastní studna, ovocné stromy i okrasné keře. Nemovitost je bez právních vad, ihned připravená k převodu vlastnického práva i k předání, V případě zájmu zajistíme našim klientům financování pro koupi této zahrady.

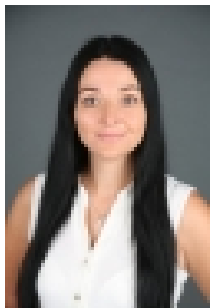
CENA: (za nemovitost) **1 799 000,- Kč**

Informace o nemovitosti

Číslo podlaží v domě	1
Počet podlaží objektu	1
Druh objektu	cihlová
Stav objektu	dobrý
Energetická třída	G - Mimořádně nevhodná
Počet podlaží pod zemí	1
Vlastní pozemek (m ²)	1084
Vybavení	sklep
Umístění objektu	okrajová zástavba
Vybaveno	Částečně zařízeno
Topení	Ústřední - tuhá paliva
Elektřina	230 V
Zastavěná plocha (m ²)	36
Plocha parcely (m ²)	1084
Plocha zahrady (m ²)	1048
Inženýrské sítě	Elektřina
Druh stavby	rodinný dům, rekreační chalupa, rekreační pozemek
Poloha objektu	samostatný

Prodej rekreačního objektu, Vršovice (okres Louny) - exkluzivně

Realitní makléř



Korousová Jitka

Mobil: +420 702 179 331

korousova@nemovitostisever.cz