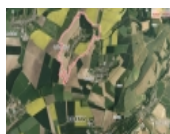


## Prodej samostatného RD, 115 m<sup>2</sup>, Bořenovice (okres Kroměříž)



**Nemovitost nabízí**  
**HOME 4 PEOPLE**

### Prodej samostatného RD, 115 m<sup>2</sup>, Bořenovice (okres Kroměříž)

ČÍSLO ZAKÁZKY: 31656 TYP ZAKÁZKY: prodej

LOKALITA: Bořenovice (okres Kroměříž)

#### Prodej samostatného RD, 115 m<sup>2</sup>, Bořenovice (okres Kroměříž)

Cena včetně domu na klíč, domácí ČOV, DPH a pozemku!, Zprostředkujeme Vám nabídku výstavby domu typu Markéta 4+kk, 115m v provedení na klíč v obci Bořenovice u Holešova. Projekt ekonomického domu Markéta o dispozici 4+kk zastřešuje aktuální potřeby dnešní doby se zastavěnou plochou 115m a užitnou plochou 94m. Jedná se o kvalitní zděnou stavbu z materiálu Porfix 300 a díky minimalizaci hluchých prostorů a přesunutě střešní konstrukci zároveň cenově nenáročný rodinný dům. Svoji jednoduchou konstrukcí je předurčený pro rychlou a nekomplikovanou výstavbu. Všechny důležité rozvody jsou koncentrovány na jednom místě, což snižuje instalační náklady a poruchovost. Optimální půdorys poskytuje výborný poměr mezi velikostí plochy obvodových stěn a vnitřního prostoru. Minimální plocha obvodových stěn takto šetří náklady nejen při výstavbě, ale i při vytápění domu. Ekonomický dům Markéta je navrhnutý tak, aby měsíční provozní náklady na tento dům byly přibližně třikrát nižší než u bytu podobné podlahové výměry. Prostředky ušetřené na provozu můžete použít například na splátky hypotéky, čímž se dům stává dostupný téměř pro každého. Uvedená cena obsahuje základovou desku, projekt, DPH a stavba bude provedena na klíč a předána k okamžitému užívání. Kolaudace je samozřejmostí. Těchto typů domů jsme v minulosti realizovali nespočet a tak máme spousty zajímavých dispozičních řešení. (Součástí ceny není kuchyňská linka a světla dokážeme za zvýhodněných podmínek zajisti přes naše dodavatele). V uvedené ceně můžete počítat také s finálními povrchovými úpravami exteriéru i interiéru, a to včetně elektroinstalací, sanitárního vybavení s bateriemi, interiérovými dveřmi včetně obložek a vytápění bude řešeno teplovodním podlahovým topením v kombinaci tepelného čerpadla se 180L zásobníkem na teplou vodu. Dle dohody změním systém vytápění nebo vystavíme komín pro krbové kamna nebo pro využití krbové vložky. Dále v uvedené ceně je také domácí čistírna vod a její napojení a zprovoznění. Kryté garážové stání spojené s domem nebo terasu za příplatek. Pro náročnější klienty máme nabídku nadstandardního vybavení chytré domácnosti, klimatizaci, externí žaluzie, rolety, rekuperaci nebo fotovoltaiku. Úprava dispozice nebo tvaru domu povolena. Délka výstavby od vydání stavebního povolení 12-13 měsíců. Nabízený pozemek o rozměrech 17,5m široký a 64m dlouhý je v územním plánu určený pro výstavbu rodinného bydlení. Inženýrské sítě v dosahu, kromě plynu a splaškové kanalizace, ale toto je řešeno domácí čistírnou odpadních vod. Pozemek je mírně svažité a jeho výhodou je možný

Prodej samostatného RD, 115 m2, Bořenovice (okres Kroměříž)

**Realitní makléř**



**Petr Sedlařík - Certifikovaný**

**realitní makléř s praxí**

Mobil: 606 765 159

[sedlarik@home4people.cz](mailto:sedlarik@home4people.cz)

**CENA:** (za nemovitost) **6 845 000,- Kč**

**Informace o nemovitosti**

|                               |                       |
|-------------------------------|-----------------------|
| Počet podlaží objektu         | 1                     |
| Celková podlahová plocha (m2) | 115                   |
| Druh objektu                  | cihlová               |
| Stav objektu                  | projekt               |
| Energetická třída             | A - Mimořádně úsporná |
| Vlastní pozemek (m2)          | 1110                  |
| Umístění objektu              | klidná část obce      |
| Zastavěná plocha (m2)         | 115                   |
| Užitná plocha (m2)            | 115                   |
| Poloha objektu                | samostatný            |