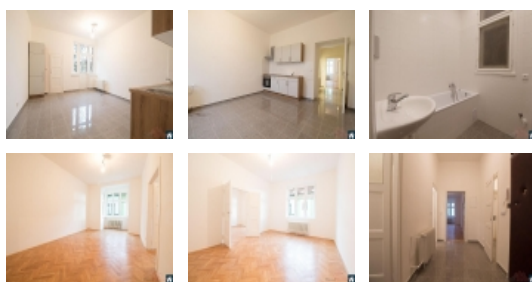


Prodej bytu 3+1, 90 m², OV, Praha 9, Libeň, ul. Drahobejlova - exkluzivně



3+1/B, 128m², Praha 9 - Libeň, po rekonstrukci

ČÍSLO ZAKÁZKY: B38450 TYP ZAKÁZKY: prodej

LOKALITA: Praha 9, Libeň, Drahobejlova

3+1/B, 128m², Praha 9 - Libeň, po rekonstrukci

Exkluzivně nabízíme ke koupi velmi prostorný byt 3+1 s balkonem v cihlovém činžovním domě z r. 1930.

Byt prošel kompletní rekonstrukcí r. 2012. Do jednotlivých pokojů je přístup ze společné čtvercové haly a rovněž je z haly přístup do komory, WC a koupelny.

Vybavení: kuchyňská linka, trouba, varná deska. Vytápění a ohřev TUV - plynový kotel v bytě.

Lokalita je se skvělou dostupností stanice metra Českomoravská je v docházkové vzdálenosti. V pěší dostupnosti je Divadlo Gong, O2 arena, nákupní centrum Galerie Harfa, množství kaváren a restaurací, rozlehlý park Podvinní, kde je i možnost sportování a relaxace.

Foto je ilustrativní - jedná se o podobný byt ve stejném domě. Více info u makléře.

CENA: (za nemovitost) **12 300 000,- Kč**

Nemovitost nabízí



REALITNÍ PORTÁL s.r.o.

Jahodová 1346/105
Praha 10
10600

Realitní makléř



Karasová Marcela

Mobil: +420 603 461 827
m.karasova@realitniportal.cz

Informace o nemovitosti

| | |
|--|-----------------------------|
| Dispozice bytu | 3+1 |
| Číslo podlaží v domě | 3 |
| Počet podlaží objektu | 7 |
| Celková podlahová plocha (m ²) | 90 |
| Druh objektu | cihlová |
| Stav objektu | po rekonstrukci |
| Energetická třída | G - Mimořádně nevhodná |
| Vlastnictví | osobní |
| Druh bytu | v nájemním domě (činžovním) |
| Počet podlaží pod zemí | 1 |
| Vybavení | balkon |
| Umístění objektu | klidná část obce |
| Vybaveno | Částečně zařízeno |

Prodej bytu 3+1, 90 m², OV, Praha 9, Libeň, ul. Drahobejlova - exkluzivně

| | |
|---------------------------------------|--------------------|
| Topení | Ústřední - plynové |
| Elektřina | 230 V |
| Celková plocha (m²) | 128 |
| Užitná plocha (m²) | 90 |
| Inženýrské sítě | Elektřina |
| Druh stavby | budova/y, hala/y |
| Poloha objektu | v bloku |