

Prodej bytu 2+kk, 64 m², OV, Světlá nad Sázavou (okres Havlíčkův Brod), ul. Sázavská - exkluzivně



Prodej bytu 2+kk, 61,2m²; + lodžie, Světlá nad Sázavou

ČÍSLO ZAKÁZKY: 227495 TYP ZAKÁZKY: prodej

LOKALITA: Světlá nad Sázavou (okres Havlíčkův Brod), Sázavská

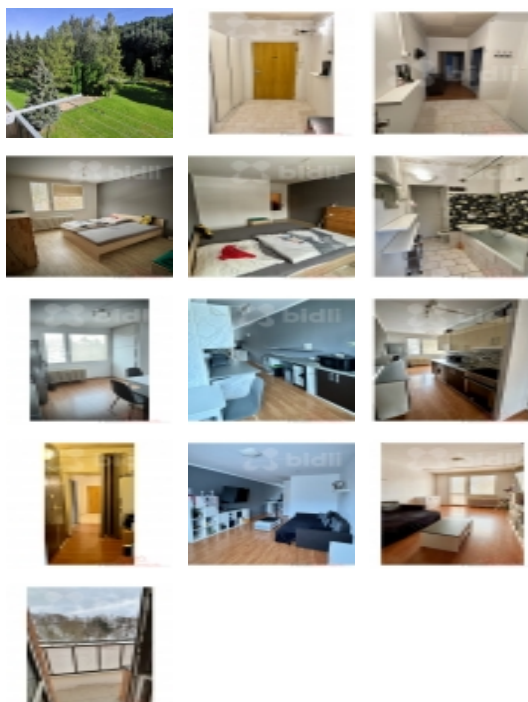
Prodej bytu 2+kk, 61,2m²; + lodžie, Světlá nad Sázavou

Nabízíme k prodeji prostorný a světlý byt 2+kk o užitné ploše 61,27 m², který se nachází ve 4. patře panelového domu bez výtahu. Byt je v průměrném stavu a má původní umakartové jádro koupelny, což novému majiteli umožňuje rekonstrukci dle vlastních představ. Největším benefitem bytu je lodžie o velikosti 4 m², která nabízí úchvatný výhled do přilehlého parku a na řeku Sázavu - ideální místo pro ranní kávu nebo večerní relaxaci. K dispozici je také praktický sklep o velikosti 2 m², který poskytne dostatek úložného prostoru. Byt se nachází v klidné lokalitě s veškerou občanskou vybaveností - v docházkové vzdálenosti jsou obchody, restaurace, škola a mateřská školka i zdravotnické zařízení, sportovní hala a tenisové kurty. Milovníky historie potěší krásný zámek Světlá, známý svými expozicemi, kulturními akcemi, a překrásným parkem, stejně jako vyhlášené sklářské dílny, kde lze obdivovat tradiční řemeslo. Přímo u bytu se nachází cyklostezka, která vede malebnou krajinou až na Stvořidla, jedno z nejkrásnějších míst na řece Sázavě, ideální pro výlety pěšky i na kole. Byt je k dispozici k nastěhování od 1. března 2025 a je též vhodný i pro investici. V případě zájmu o prohlídku mě neváhejte kontaktovat.

CENA: (za nemovitost) **2 690 000,- Kč**

Informace o nemovitosti

Dispozice bytu	2+kk
Číslo podlaží v domě	4
Počet podlaží objektu	4
Celková podlahová plocha (m ²)	64



Prodej bytu 2+kk, 64 m2, OV, Světlá nad Sázavou (okres Havlíčkův Brod), ul. Sázavská - exkluzivně

Nemovitost nabízí



Bidli reality, a.s.

Jindřišská 889/17
Nové Město
110 00 Praha 1

Realitní makléř



Tereza Hořková

Mobil: 774 110 007
info@bidli.cz

Druh objektu	panelová
Stav objektu	před rekonstrukcí
Vlastnictví	osobní
Lodžie (m2)	4
Plocha sklepu (m2)	2
Vybavení	lodžie sklep
Telekomunikace	Telefon Internet Vedení PC sítě
Vybaveno	Částečně zařízeno
Popis vybavení	Kuchyňská linka
Topení	Ústřední - elektrické Ústřední - dálkové
Doprava	vlak silnice MHD autobus
Elektřina	230 V
Voda	zdroj pro celý objekt
Odpad	Městská kanalizace
Plyn	Zaveden
Občanská vybavenost	Škola Školka Zdravotnická zařízení Pošta Supermarket Kompletní síť obchodů a služeb Restaurace Místní úřad Kulturní zařízení
Stáří objektu	1979
Bytové jádro	Umakartové
Parkování	u domu (veřejné)
Užitná plocha (m2)	61
K dispozici od	04.03.2025

Prodej bytu 2+kk, 64 m², OV, Světlá nad Sázavou (okres Havlíčkův Brod), ul. Sázavská - exkluzivně