

Prodej pozemku , určený k výstavbě RD, Bílovice nad Svitavou (okres Brno-venkov)



Prodej stavebního pozemku 1441 m² k bydlení v RD, Bílovice nad Svitavou

ČÍSLO ZAKÁZKY: 01207 TYP ZAKÁZKY: prodej

LOKALITA: Bílovice nad Svitavou (okres Brno-venkov), Fügnerovo nábř.

Prodej stavebního pozemku 1441 m² k bydlení v RD, Bílovice nad Svitavou

K prodeji se nabízí krásný stavební pozemek 1441 m² s panoramatickým výhledem v Bílovicích nad Svitavou.

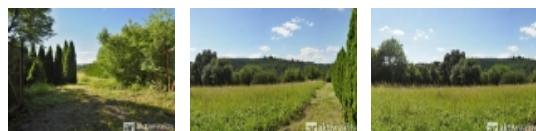
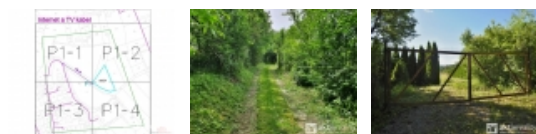
Lokalita je jako stvořená a územním plánem určená k bydlení v rodinném domě, a to i pro nejnáročnější zájemce. Ideální poloha pozemku s mírným jihozápadním sklonem těsně pod vrcholkem kopce na okraji obce totiž nabízí naprostý klid a soukromí, dostatek slunce a nádherný výhled do okolní krajiny, přičemž autem do centra Brna je to jen 20 minut.

Na pozemek nevidí žádní sousedé, a to jak díky jeho jedinečné poloze, tak díky výsadbě, pozemek je lemován nejen kvalitním pletivem, ale i hradbou stromů a keřů po celém obvodu. Klid a soukromí tu zůstane i v budoucnu po plné realizaci výstavby dle územního plánu, neboť tímto pozemkem končí zóna k bydlení a dále už jsou jen zahrady, sady a louky.

Koeficient zastavitelnosti pro plochu BR24 je územním plánem stanoven na 0,3. Ze 1441 m² tak lze zastavět až 432 m², což je dostatek prostoru pro luxusní RD s garáží i bazénem. Výškovou hladinu stavby v této ploše pak určuje Schema urbanistické kompozice I.S.1. na 4,5 m od upraveného terénu po římsu střechy, tedy 1 NP + podkroví.

Nejbližší kabel elektřiny a internetu je v současnosti vzdálen 70 m od pozemku. Díky dokonalému oslunění pozemku se nabízí FVE, internet lze využít satelitní. Nejbližší vodovodní řád je ve vzdálenosti 125 m, možnost vrtané studny zjišťuji.

Stavební úřad podmiňuje vydání stavebního povolení vyhotovením urbanistické studie, k čemuž se však obec nechystá. Čeká, že urbanistickou studii vytvoří sám stavebník. Dle architekta má studie stát 200.000 Kč a vytvoření trvat půl roku vč. schválení. Studie musí řešit inženýrské sítě a přístupovou komunikaci, zejména pak další požadavek stavebního úřadu - napojení se na obecní kanalizaci,



Prodej pozemku , určený k výstavbě RD, Bílovice nad Svitavou (okres Brno-venkov)

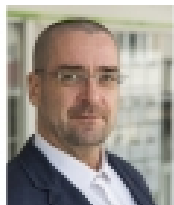
Nemovitost nabízí



Aktivreality

28. října 919
277 11 Neratovice

Realitní makléř



Ing. Petr Pěta

Mobil: +420 603 781 021
petr.peta@aktivreality.cz

CENA: (za nemovitost) **5 990 000,- Kč**

Informace o nemovitosti

Telekomunikace	Telefon Internet
Ostatní rozvody	Satelit Kabelová televize
Doprava	vlak silnice autobus
Voda	dálkový vodovod
Odpad	Městská kanalizace Septik ČOV pro celý objekt
Plocha parcely (m2)	1441
Komunikace	betonová
Druh pozemku	pro bydlení
Inženýrské sítě	Vodovod Kanalizace
Charakter okolní zástavby	obytná
Druh zápisu v katastru	katastr nemovitostí
Druh číslování parcely	Pozemková parcela
Poloha objektu	samostatný