

Prodej bytu 3+1, 79 m<sup>2</sup>, DV, Teplice, ul. Jankovcova - exkluzivně



## Prodej družstevního bytu 3+1 o celkové rozloze 76 m<sup>2</sup> + balkon, ulice Jankovcova, Teplice

ČÍSLO ZAKÁZKY: 226727 TYP ZAKÁZKY: prodej

LOKALITA: Teplice, Jankovcova

Prodej družstevního bytu 3+1 o celkové rozloze 76 m<sup>2</sup> + balkon, ulice Jankovcova, Teplice

Nabízíme k prodeji družstevní byt o dispozici 3+1 s balkonem, který se nachází v cihlovém domě v ulici Jankovcova, Teplice.

Jedná se o atypický byt, který se nachází v 2. patře bytového domu. Byt je připravený na kompletní rekonstrukci, a tím nabízí skvělou příležitost upravit si bydlení podle vlastních představ. Místnosti jsou světlé a prostorné. Kuchyně sousedící s pokojem jsou orientovány na severovýchod, ložnice a obývací pokoj na jihozápad. K bytu náleží také balkon s výhledem do společného dvora s dětským hřištěm.

Dům prošel kompletní revitalizací - nová fasáda, výměna oken a zateplení. Vytápění domu zajišťuje dálkový plynovod. Parkování je možné v bezplatných zónách před domem. K bytu náleží sklepní kóje.

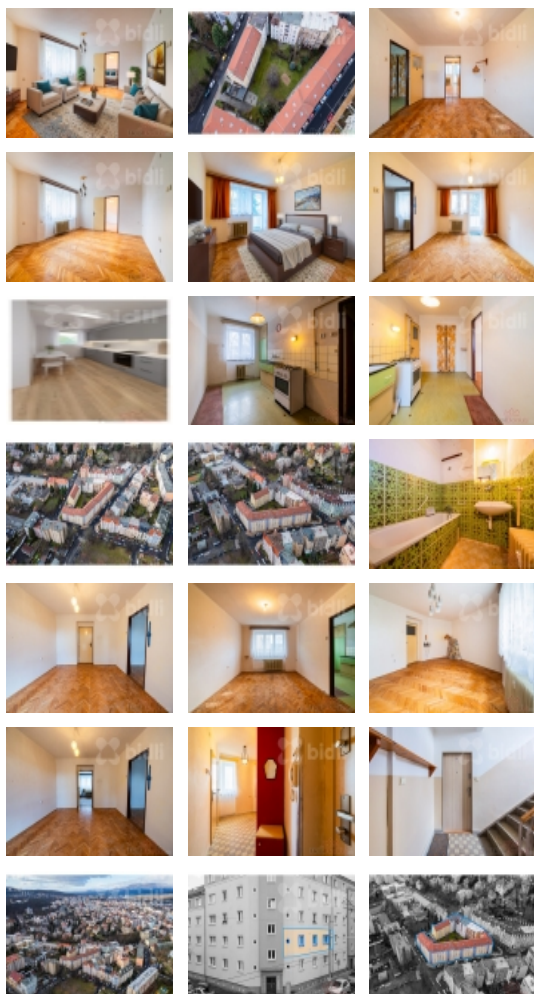
Lokalita nabízí veškerou občanskou vybavenost - základní školu, mateřskou školu, obchody a zastávku MHD ihned u domu. Naproti domu se nachází plavecký areál s restaurací.

S financováním Vám poradíme! Těším se na Vás na prohlídce.

CENA: (za nemovitost) **2 750 000,- Kč**

### Informace o nemovitosti

Dispozice bytu 3+1



Prodej bytu 3+1, 79 m2, DV, Teplice, ul. Jankovcova - exkluzivně

Nemovitost nabízí



Bidli reality, a.s.

Jindřišská 889/17  
Nové Město  
110 00 Praha 1

Realitní makléř



Kateřina Svobodová

Mobil: 774 110 007  
[info@bidli.cz](mailto:info@bidli.cz)

Číslo podlaží v domě	3
Počet podlaží objektu	5
Celková podlahová plocha (m2)	79
Druh objektu	cihlová
Stav objektu	před rekonstrukcí
Vlastnictví	družstevní
Počet podlaží pod zemí	1
Plocha balkonu (m2)	2
Vybavení	balkon
Umístění objektu	centrum
Vybaveno	Nezařídzeno
Topení	Ústřední - plynové
Voda	dálkový vodovod
Odpad	Městská kanalizace
Plyn	Zaveden
Bytové jádro	Umakartové
Parkování	u domu (veřejné)
Užitná plocha (m2)	76
K dispozici od	30.11.2024