

Prodej samostatného RD, 0 m2, Loučná nad Desnou, Rejhotice (okres Šumperk)



Prodej rodinného domu, 4+1, 2076 m2, Rejhotice-Loučná nad Desnou

ČÍSLO ZAKÁZKY: 1466 TYP ZAKÁZKY: prodej

LOKALITA: Loučná nad Desnou, Rejhotice (okres Šumperk)

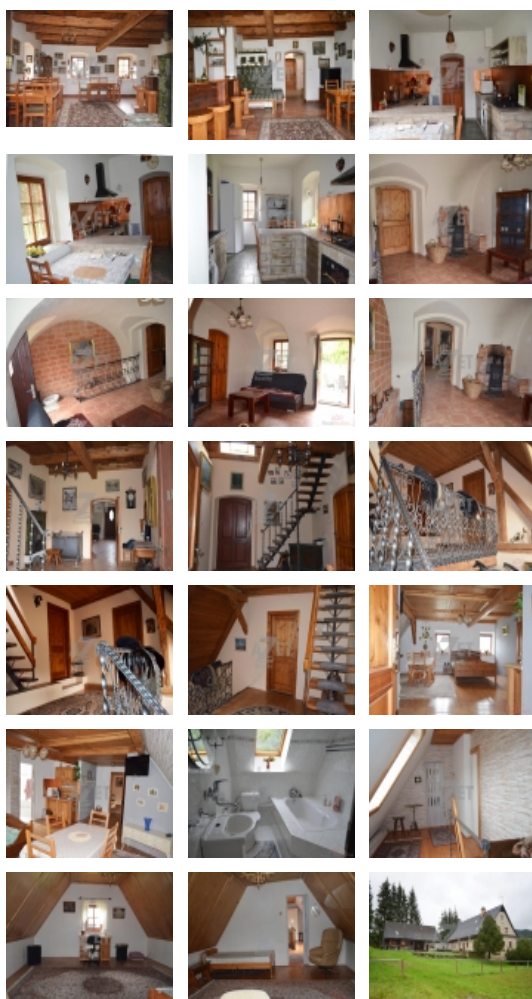
Prodej rodinného domu, 4+1, 2076 m2, Rejhotice-Loučná nad Desnou

Prodej rodinného domu 4+1, o celkové rozloze pozemku 2076 m2 (v případě zájmu o větší pozemek, lze koupit ještě další sousedící pozemky o celkové rozloze 7076 m2), který je postaven v centru, ale v klidné části obce Rejhotice, Loučná nad Desnou. V přízemí domu se nachází zádveř se vstupem do dalšího podlaží, na toalety, zadní chodby a do jídelny s barem a krbovými kamny, ze které vcházíte do kuchyně. Z kuchyně je možné vyjít dalšími dveřmi do zadní chodby, ze které se dostanete do sklepa a na zahradu. V I. NP je k dispozici spací pokoj s kuchyňskou linkou, ze kterého vcházíte do koupelny a do dalšího pokoje. V tomto patře jsou k dispozici další prostory, ze kterých je možné dodělat další obytné místnosti. V II. NP je pokoj, do kterého vcházíme z prostorné chodby a další koupelna. V druhé části domu je ustájení pro koně, garáž a sklep. Výhodou domu je místo, pro lidi, kteří hledají klid a pohodu, a mají zájem ihned bydlet a nebo podnikat. Dům se nachází v rekreační oblasti pro zimní sporty, lázeňské procedury ve Velkých Losinách. a turistiku. Fotografie nevystihnou atmosféru místa, vždy je důležitá prohlídka. Nabízíme zajištění financování

CENA: (za nemovitost) **9 140 000,- Kč**

Informace o nemovitosti

Číslo podlaží v domě	1
Počet podlaží objektu	2
Druh objektu	cihlová
Stav objektu	po rekonstrukci
Počet podlaží pod zemí	1
Vlastní pozemek (m2)	2076
Vybavení	sklep
Umístění objektu	klidná část obce
Vybaveno	Částečně zařízeno
Topení	Lokální - tuhá paliva
Elektřina	230 V



Prodej samostatného RD, 0 m², Loučná nad Desnou, Rejhotice (okres Šumperk)

Nemovitost nabízí

AZET reality

Vítkovická 3276/2A
Ostrava
70200

Realitní makléř



Brücknerová Martina

Mobil: +420 605 381 892
info2@azetrealty.cz

Zastavěná plocha (m ²)	1373
Plocha parcely (m ²)	2076
Plocha zahrady (m ²)	703
Inženýrské sítě	Vodovod Elektřina
Druh stavby	rodinný dům, rekreační chalupa, rekreační pozemek
Poloha objektu	samostatný