

Pronájem bytu 2+kk, 47 m<sup>2</sup>, OV, Brno, Žebětín (okres Brno-město), ul. Srnčí

# ALVA REAL



## Dlouhodobý pronájem bytu 2+kk v Brně - Žebětíně, novostavba, zařízený, volný ihned.

ČÍSLO ZAKÁZKY: 590513 TYP ZAKÁZKY: pronájem

LOKALITA: Brno, Žebětín (okres Brno-město), Srnčí

### Dlouhodobý pronájem bytu 2+kk v Brně - Žebětíně, novostavba, zařízený, volný ihned.

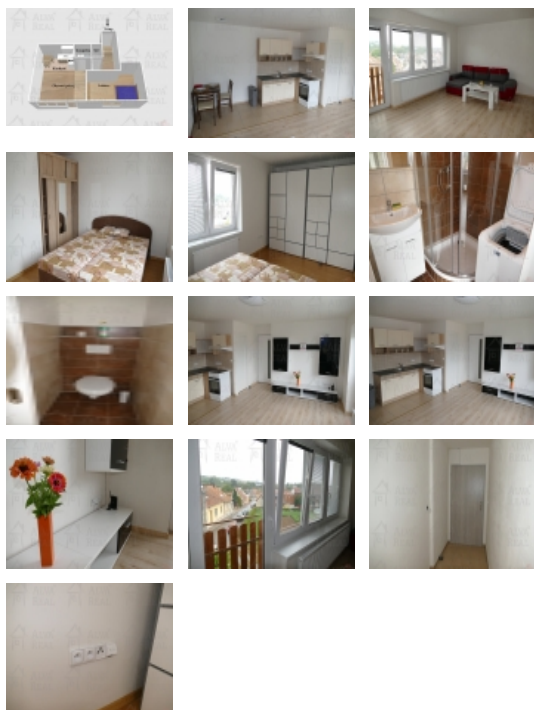
Nabízíme k dlouhodobému pronájmu byt v novostavbě domu v klidné okrajové části Brna Žebětín, budova pouze se třemi byty. Nabízí se zařízený nábytkem na fotografiích, kuchyňskou linkou se spotřebiči, ledničkou a pračkou. Byt je vhodný pro mladý bezdětný pár, bez domácích mazlíčků, maximální počet osob 2.

Dispozice: vstupní chodba 5,5 m<sup>2</sup>, obývací pokoj s kuchyňským koutem 26,9 m<sup>2</sup>, ložnice 12 m<sup>2</sup>, koupelna 2,2 m<sup>2</sup>, samostatné WC 1,1 m<sup>2</sup>. Celková plocha bytu je 47,7 m<sup>2</sup>. Parkování před domem na ulici, možnost uložení jízdního kola do společných prostor v suterénu budovy. Majitel požaduje jistotu ve výši jednoho měsíčního nájmu vč. energií. Prohlídky možné v pracovní dny po předchozí dohodě se současným nájemcem, Byt je k dispozici ihned, pro více informací a termín prohlídky volejte makléři.

CENA: (za měsíc) **15 000,- Kč**

### Informace o nemovitosti

Dispozice bytu	2+kk
Číslo podlaží v domě	3
Počet podlaží objektu	3
Celková podlahová plocha (m <sup>2</sup> )	47
Druh objektu	cihlová
Stav objektu	novostavba
Vlastnictví	osobní
Druh bytu	v panelovém domě
Umístění objektu	okrajová zástavba



Pronájem bytu 2+kk, 47 m<sup>2</sup>, OV, Brno, Žebětín (okres Brno-město), ul. Srnčí

### Nemovitost nabízí

**ALVA REAL** 

**ALVA REAL s.r.o.**

Štěpánská 6, Brno, 602 00

### Realitní makléř



**Sylva Čadová**

Mobil: +420 775 560 502

[sylva.cadova@alvareal.cz](mailto:sylva.cadova@alvareal.cz)

Telekomunikace	Internet
Ostatní rozvody	Kabelová televize Kabelové rozvody
Vybaveno	Nezařizeno
Topení	Ústřední - plynové
Doprava	MHD
Elektřina	230 V
Voda	dálkový vodovod rozvod studené a teplé vody
Odpad	Městská kanalizace
Plyn	Zaveden
Bytové jádro	Zděné
Užitná plocha (m <sup>2</sup> )	47
Plocha kanceláří (m <sup>2</sup> )	47