

Prodej řadového RD, 141 m<sup>2</sup>, Kobylnice (okres Brno-venkov)



## Prodej rodinného domu 4+kk s garáží a pozemkem 689 m<sup>2</sup>, Kobylnice

ČÍSLO ZAKÁZKY: D/RSB/184/ TYP ZAKÁZKY: prodej  
23-9

LOKALITA: Kobylnice (okres Brno-venkov), Za Humny

### Prodej rodinného domu 4+kk s garáží a pozemkem 689 m<sup>2</sup>, Kobylnice

Ve výhradním zastoupení investora nabízíme k prodeji novostavbu rodinného domu 4+kk s garáží a zahradou, který vzniká v rámci nového developerského projektu v poklidné části malebné moravské obce, jen malý kousek od Brna. Dispozičně velmi dobře řešený dům se vyznačuje nejen tím, že při výstavbě jsou použity pouze nadstandardními materiály, ale také moderním technologickým vybavením včetně tepelného čerpadla. Obec Kobylnice se nachází v krásné lokalitě s vynikající dostupností do Brna.

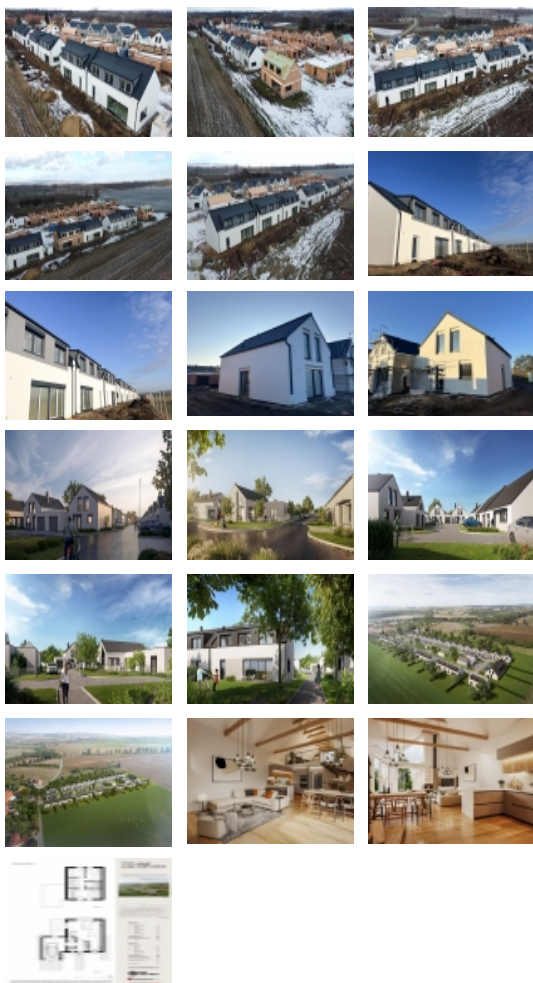
Rodinný dům A9  
Pozemek celkem: 689 m<sup>2</sup>  
Užitná plocha: 141,3 m<sup>2</sup>

Dispozice:  
1.NP: vstupní chodba (5,9 m<sup>2</sup>), obývací pokoj s kuchyňským koutem (42,0 m<sup>2</sup>), komora (3,4 m<sup>2</sup>), WC (1,5 m<sup>2</sup>), schodiště (4,6 m<sup>2</sup>), garáž (26,1 m<sup>2</sup>), terasa (14,4 m<sup>2</sup>)  
2.NP: chodba (3,7 m<sup>2</sup>), pokoj se šatnou (18,9 m<sup>2</sup>), pokoj (12,6 m<sup>2</sup>), pokoj (8,9 m<sup>2</sup>), koupelna s WC (5,4 m<sup>2</sup>)

Vybavenost: el. 230/400 V, veřejný vodovod, kanalizace, vytápění a ohřev vody - tepelné čerpadlo.

**CENA:** (za nemovitost) **12 790 000,- Kč**

## Informace o nemovitosti



Prodej řadového RD, 141 m<sup>2</sup>, Kobylnice (okres Brno-venkov)

**Nemovitost nabízí**



**REAL SPEKTRUM a.s.**

Lidická 77, Brno, 602 00

**Realitní makléř**



**Bc. Radek Hilšer**

Mobil: +420 724 601 321

[radek.hilser@realspektrum.cz](mailto:radek.hilser@realspektrum.cz)

<b>Druh objektu</b>	cihlová
<b>Stav objektu</b>	novostavba
<b>Energetická třída</b>	B - Velmi úsporná
<b>Plocha teras (m<sup>2</sup>)</b>	14
<b>Vybavení</b>	terasa
<b>Voda</b>	dálkový vodovod
<b>Odpad</b>	Městská kanalizace
<b>Parkování</b>	garáž
<b>Zastavěná plocha (m<sup>2</sup>)</b>	120
<b>Plocha parcely (m<sup>2</sup>)</b>	689
<b>Ostatní</b>	Garáž
<b>Užitná plocha (m<sup>2</sup>)</b>	141
<b>Inženýrské sítě</b>	Vodovod Kanalizace
<b>Charakter okolní zástavby</b>	obytná
<b>Poloha objektu</b>	řadový