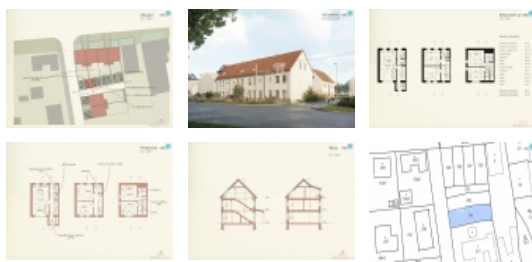


## Prodej řadového RD, 136 m<sup>2</sup>, Jihlava, Hosov



### Nemovitost nabízí

Reality 11

### Realitní makléř



**Václav Duben**

Mobil: 608 711 656

[duben@reality11.cz](mailto:duben@reality11.cz)

### Prodej řadového RD, 136 m<sup>2</sup>, Jihlava, Hosov

ČÍSLO ZAKÁZKY: 27037 TYP ZAKÁZKY: prodej

LOKALITA: Jihlava, Hosov

#### Prodej řadového RD, 136 m<sup>2</sup>, Jihlava, Hosov

cena dle fáze dokončení, Nové řadové domy v Hosově u Jihlavy  
Moderní bydlení na dosah přírody i města. Řadový rodinný dům  
5+kk, 136m + terasa, pozemek 247m, dvě parkovací stání před  
domem, Hosov, Jihlava.

#### Lokalita:

Nabízíme k prodeji dva z plánovaných šesti řadových domů ve velmi žádané lokalitě Hosov, která se nachází pouhé 3 km od Jihlavy. Tato malebná obec je ideálním místem pro ty, kdo hledají klidné bydlení v dosahu přírody, ale zároveň potřebují mít veškerou občanskou vybavenost a městské služby na dosah.

Hosov je známý svou pohodovou atmosférou, výbornou dopravní dostupností a krásným okolím, ideálním pro procházky, cyklovýlety či relaxaci. Díky blízkosti Jihlavy zde najdete nejen klid a přírodu, ale i rychlou dostupnost do města ať už za prací, školou, nebo volnočasovými aktivitami.

#### Popis projektu:

Jedná se o novostavbu 6 řadových domů s moderním designem a praktickým dispozičním řešením. Projekt navržený renomovaným architektonickým studiem splňuje náročné požadavky na pohodlné rodinné bydlení s dostatkem prostoru a soukromí.

#### Dispoziční členění domů (5+kk):

Přízemí: Prostorná obytná část spojující kuchyň a obývací pokoj s přímým vstupem na zahradu, předsíň/technická místnost, WC a úložné prostory.

1. patro: Hlavní ložnice, dětský pokoj, koupelna s WC.

Podkroví: Další dva pokoje, druhá koupelna a komora.

Každý dům má vlastní zahrádku a parkovací stání pro dvě auta (s možností krytého stání).

#### Možnosti dokončení:

Hrubá stavba (Shell Core): Fasáda, okna, střecha a přivedené inženýrské sítě. Interiéry ponechány pro individuální dokončení.

Dům na klíč: Kompletní dokončení interiérů a exteriérů včetně podlah, obkladů, dveří, koupelen a kuchyňských přípojek.

#### Hlavní výhody projektu:

Klidná lokalita s výbornou dostupností do Jihlavy (10 minut autem).

Moderní design domů s důrazem na funkčnost a pohodlí.

Možnost dokončení dle individuálních požadavků (na klíč nebo hrubá stavba).

Prodej řadového RD, 136 m<sup>2</sup>, Jihlava, Hosov

### Informace o nemovitosti

Počet podlaží objektu	3
Celková podlahová plocha (m <sup>2</sup> )	136
Druh objektu	cihlová
Stav objektu	projekt
Energetická třída	B - Velmi úsporná
Vlastní pozemek (m <sup>2</sup> )	247
Umístění objektu	centrum
Počet míst k parkování	2
Zastavěná plocha (m <sup>2</sup> )	67
Užitná plocha (m <sup>2</sup> )	136
Poloha objektu	řadový