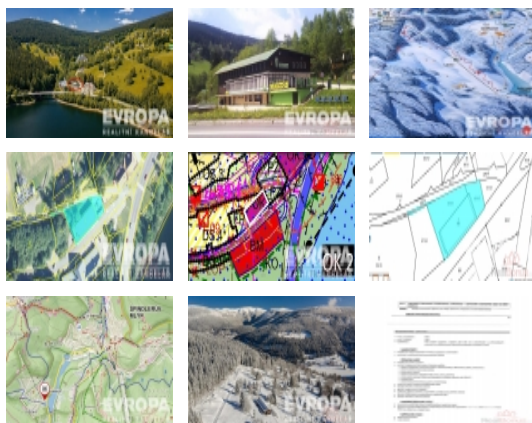


Prodej hotelu, Špindlerův Mlýn, Labská (okres Trutnov)



Prodej hotelu Špindlerův Mlýn, Labská

ČÍSLO ZAKÁZKY: 57415 TYP ZAKÁZKY: prodej

LOKALITA: Špindlerův Mlýn, Labská (okres Trutnov)

Prodej hotelu Špindlerův Mlýn, Labská

Exkluzivně Vám nabízím investiční příležitost, koupi zavedeného třípodlažního hotelu.

16 hotelových pokojů s vlastním sociálním zařízením, prostornou restaurací a venkovní terasou v lukrativní lokalitě na Labské ve Špindlerově Mlýně v těsné blízkosti lyžařského areálu Labská.

Pozemek: 1166m²

Zastavěná plocha: 543m²

3 podlaží:

- 1.NP: Technická místnost, uhelna, kotelna, rozvodna, skladovací a úklidové prostory,
- 2.NP: Prostorná restaurace, kuchyň, 2x pokoj pro personál, hala, kancelář, skladovací a úklidové prostory
- 3.NP: 15x hotelové pokoje s vlastním soc. zařízením

Hotel je vhodný k dalšímu provozu komerčního využití, případně rekonstrukci, nebo výstavbě nového objektu.

Poloha Hotelu:

- 50 metrů od sedačkové lanovky skiareálu Labská
- V těsné blízkosti autobusová zastávka spoje Vrchlabí- Špindlerův Mlýn
- V zimní sezóně skibus do Špindlu zdarma
- Přímo nad labskou přehradou, kde se v létě můžete koupat, nebo vyrazit na paddle-board
- Svou polohou je ideálním výchozím místem jak pro letní turistiku, tak i pro zimní sporty

Skiareál Labská, který se nachází na slunečném svahu nad Labskou přehradou při příjezdu do Špindlerova Mlýna je stále vyhledávanější částí Skireálu Špindlerův Mlýn, kde lyžujete na jeden skipas!

Skiareál je propojen Krkonošskou magistrálou s Horními Mísečkami, odkud na Labskou dojedete na lyžích.

Pro více informací kontaktujte makléře nemovitosti.

Nemovitost nabízí

evropa services czech

U Zvonařky 358/10
Praha 2

Realitní makléř



Lenka Erlebachová

Mobil: +420 734 267 713

lenka.erlebachova@rkevropa.cz

Informace o nemovitosti

Prodej hotelu, Špindlerův Mlýn, Labská (okres Trutnov)

Počet podlaží objektu	3
Druh objektu	smíšená
Stav objektu	projekt
Energetická třída	G - Mimořádně neekonomická
Vlastnictví	osobní
Vlastní pozemek (m2)	1166
Vybaveno	Nezařízeno
Plyn	Zaveden
Zastavěná plocha (m2)	543
Užitná plocha (m2)	1100
Typ zařízení	Hotel