

Prodej řadového RD, 170 m², Lovosice (okres Litoměřice)



Lovosice/Prodej řadového rodinného domu 170 m, pozemek 643 m ul. Dlouhá

ČÍSLO ZAKÁZKY: 934764 TYP ZAKÁZKY: prodej

LOKALITA: Lovosice (okres Litoměřice), Dlouhá

Lovosice/Prodej řadového rodinného domu 170 m, pozemek 643 m ul. Dlouhá

Předmětem prodeje je pěkně zrekonstruovaný dvoupodlažní dům s využitým prostorným podkrovím s užitnou plochou 170 m, nacházející se na adrese Dlouhá 561/58, Lovosice. Tento objekt prošel částečnou rekonstrukcí v roce 2024. Střecha betonová taška Bramac 2004, okna plastová-dvousklo. Přední fasáda zateplená 10cm polystyren. Na zahradě vlastní studna pro zalévání zahrady a napouštění bazénu.

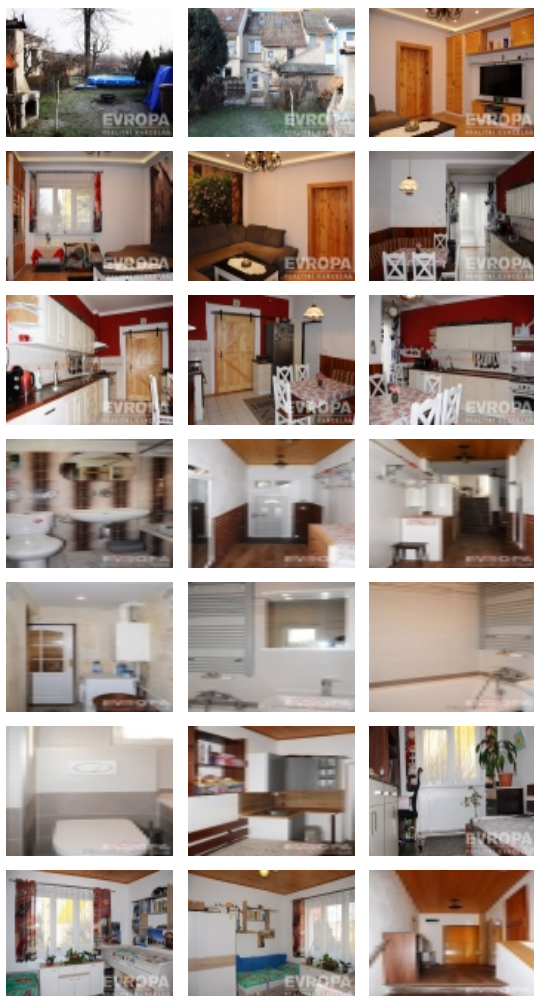
Dům disponuje obytnou plochou 210 m, která umožňuje komfortní bydlení pro rodinu s dětmi. K dispozici je celkem 5 pokojů a samostatná kuchyně s přílehlou koupelnou (druhá koupelna je v mezipatře se samostatným vstupem z chodby), což poskytuje dostatek prostoru pro každodenní život, ať už jde o společné chvíle v obývacím pokoji či o soukromý relax v jednotlivých pokojích. V patře se nachází i terasa o ploše 9 m, ideální pro relaxaci při hezkém počasí.

Součástí domu je také domek na nářadí 16 m jako další úložný prostor. Dále nabízí sklep 25 m, který poskytuje další skladovací možnosti, a rozlehlou zahradu o ploše 511 m, která je perfektním místem pro odpočinek, pěstování zeleniny nebo hraní s dětmi.

Celková plocha parcely činí 643 m, což zahrnuje jak samotný dům, tak okolní pozemek, který je udržovaný a připravený pro další využití. Dům se nachází na asfaltové komunikaci a je napojen na veřejnou kanalizaci a vodovod, což zajišťuje vysoký komfort bydlení. Díky své poloze v malém městě Lovosice s výbornou dostupností do všech místních služeb bank, škol, obchodů a zdravotních zařízení je tento dům vhodný nejen pro rodinné bydlení, ale i pro investici.

V rámci rekonstrukce byly použity kvalitní materiály, což zajišťuje dlouhodobou udržitelnost a minimalizaci potřeby dalších investic. Dům je vytápěn plynovým kotlem, který zajišťuje efektivní a ekonomické vytápění.

Tato nemovitost představuje jedinečnou příležitost pro ty, kteří hledají kombinaci klidného bydlení a přitom chtějí mít rychlý přístup do městské infrastruktury. Vzhledem k nedávné renovaci, široké škále u...



Prodej řadového RD, 170 m2, Lovosice (okres Litoměřice)**Nemovitost nabízí****evropa services czech**

U Zvonařky 358/10
Praha 2

Realitní makléř**Pavel Jaderný**

Mobil: 777 171 291

pavel.jaderny@rkevropa.cz

CENA: (za nemovitost) **9 990 000,- Kč**

Informace o nemovitosti

Počet podlaží objektu	3
Celková podlahová plocha (m2)	210
Druh objektu	cihlová
Stav objektu	velmi dobrý
Energetická třída	G - Mimořádně nevhodná
Vlastnictví	osobní
Počet podlaží pod zemí	1
Vlastní pozemek (m2)	643
Plocha teras (m2)	9
Plocha sklepu (m2)	25
Vybaveno	Možno zařídit
Doprava	vlak
Odpad	Městská kanalizace
Plyn	Zaveden
Rok rekonstrukce	2024
Stáří objektu	1914
Připojení na internet	ADSL
Zastavěná plocha (m2)	79
Užitná plocha (m2)	170
Počet bytů - celkem	1
Nebytové prostory (m2)	18
Poloha objektu	řadový

Prodej řadového RD, 170 m2, Lovosice (okres Litoměřice)