

Prodej řadového RD, 169 m2, Hoštka (okres Litoměřice) - exkluzivně



## Prodej rodinného domu 4+kk, 169 m2, Hoštka, ul. nám. Svobody

ČÍSLO ZAKÁZKY: 226651 TYP ZAKÁZKY: prodej

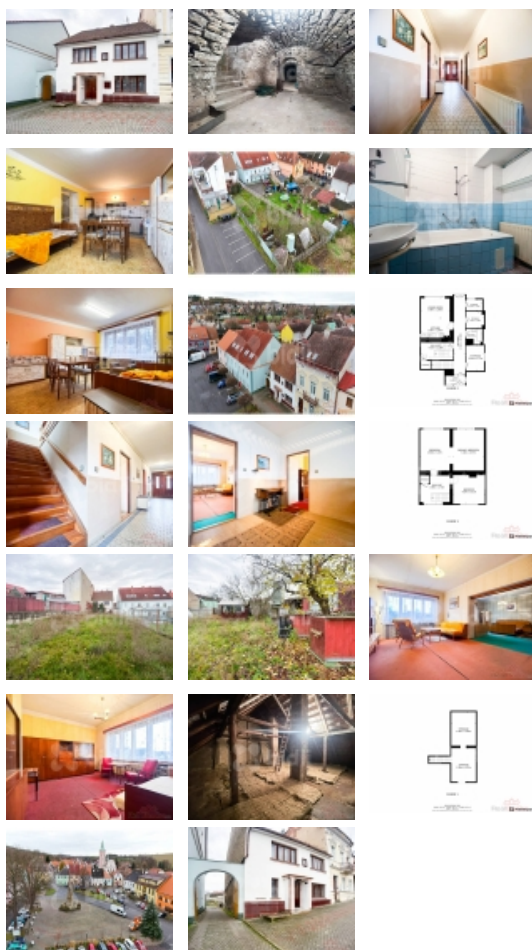
LOKALITA: Hoštka (okres Litoměřice), nám. Svobody

### Prodej rodinného domu 4+kk, 169 m2, Hoštka, ul. nám. Svobody

S tímto domem máte jedinečnou příležitost poklidně žít přímo v srdci malebné obce. Nachází se na romantickém náměstí a nabízí nejen přátelskou atmosféru, ale také dostatek prostoru pro celou rodinu. Dům disponuje dvěma nadzemními podlažími, částečným podsklepením a rozlehlou půdou. Obytné místnosti jsou velmi prostorné, vzdušné a světlé. Navíc zde naleznete několik praktických kumbálů a dostatek úložných prostor. Nemovitost je v původním udržovaném stavu, ihned obyvatelná. Za domem se rozprostírá rovinatá zahrada, která poskytuje dostatek soukromí a prostoru pro relaxaci či rodinné aktivity. Je ideálním místem pro letní posezení, grilování a vaše děti. Parkování je zajištěno na veřejném parkovišti přímo před domem, což zaručuje pohodlí jak pro vás, tak pro vaše návštěvy. Pokud hledáte rodinný dům s velkým potenciálem a zároveň toužíte po bydlení na klidném místě s blízkostí přírody, přijďte se podívat.

### Informace o nemovitosti

Počet podlaží objektu	2
Druh objektu	cihlová
Stav objektu	dobrý
Vlastnictví	osobní
Počet podlaží pod zemí	1
Vlastní pozemek (m2)	643
Vybavení	sklep zahrada podkroví
Umístění objektu	centrum
Telekomunikace	Internet



Prodej řadového RD, 169 m2, Hoštka (okres Litoměřice) - exkluzivně

**Nemovitost nabízí****Bidli reality, a.s.**Jindřišská 889/17  
Nové Město  
110 00 Praha 1**Realitní makléř****Josef Hůďa**Mobil: 774 110 007  
[info@bidli.cz](mailto:info@bidli.cz)

<b>Vybaveno</b>	Částečně zařízeno
<b>Topení</b>	Ústřední - plynové
<b>Doprava</b>	vlak silnice MHD autobus
<b>Elektřina</b>	230 V 380 V
<b>Voda</b>	dálkový vodovod
<b>Odpad</b>	Městská kanalizace
<b>Plyn</b>	Zaveden
<b>Občanská vybavenost</b>	Škola Školka Zdravotnická zařízení Pošta Restaurace Místní úřad
<b>Rok kolaudace</b>	1919
<b>Počet míst k parkování</b>	10
<b>Zastavěná plocha (m2)</b>	179
<b>Plocha parcely (m2)</b>	643
<b>Ostatní</b>	Plot
<b>Užitná plocha (m2)</b>	169
<b>Počet bytů - celkem</b>	1
<b>Plocha zahrady (m2)</b>	464
<b>Komunikace</b>	asfaltová
<b>Poloha objektu</b>	řadový
<b>Velikost bytů (3+1, 2+kk atd.)</b>	4+kk
<b>K dispozici od</b>	03.12.2024

Prodej řadového RD, 169 m<sup>2</sup>, Hořka (okres Litoměřice) - exkluzivně