

Pronájem bytu 1+kk, 28 m2, OV, Liberec, Liberec VII-Horní Růžodol, ul. Kollárova

# dumrealit.cz<sup>®</sup>



## Pronájem bytu 1+kk, 28 m2, OV, Liberec, Liberec VII-Horní Růžodol, ul. Kollárova

ČÍSLO ZAKÁZKY: 636136 TYP ZAKÁZKY: pronájem

LOKALITA: Liberec, Liberec VII-Horní Růžodol, Kollárova

### Pronájem bytu 1+kk, 28 m2, OV, Liberec, Liberec VII-Horní Růžodol, ul. Kollárova

8 900 Kč+ 4 500 Kč/měs. záloha na energie.

První platba upřesněna v textu.

, Dumrealit.cz Vám zprostředkuje pronájem zrekonstruovaného bytu vel. 1+kk nedaleko centra ve velmi klidné lokalitě Liberce. Umístění bytu ve 3. NP umožňuje z bytu pěkný výhled do okolí, zejména na Ještěd.

V bytě jsou plastová okna, plovoucí podlaha, kuch. linka. V koupelně je sprchový kout.

Dům, v kterém se byt nachází, má výhodnou polohu. Cca 10 min. chůze do centra, 350 m na autobusovou zastávku, 520 m do obchodního centra Kauflandu.

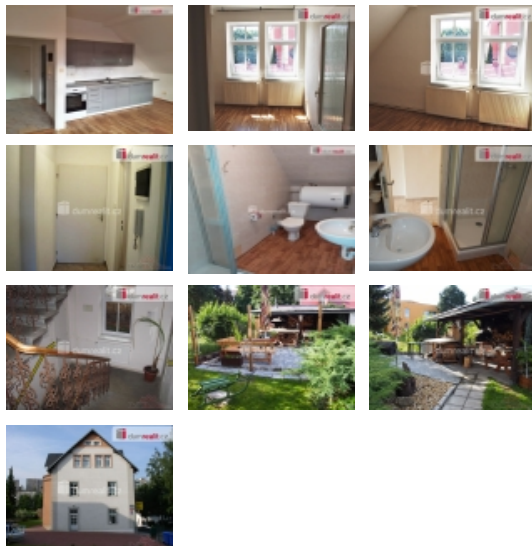
Nespornou výhodou nájmu je možnost využití zahrady s pergolou a posezením. Parkování zdarma před domem.

Nájem 8 900 Kč/měs. + 4 500 Kč/měs. záloha na energie. První měsíc úhrada 8 900 Kč + 4 500 Kč záloha energie + 30 000 Kč vratná kauce (možné rozložit 20 000 Kč při podpisu nájemní smlouvy + 10 000 Kč doplatit do 3 měsíců)+ 10 000 Kč provize RK. Celkem 53 400 Kč první platba. V případě využití splátky vratné kauce 43 400 Kč + 10 000 Kč do 3 měsíců. Další měsíce již jen 13 400 Kč (nájem a energie).

Vzhledem k tomu, že není k dispozici PENB je v inzerci uvedena energetická třída "G".

Byt k nastěhování ihned. Ev. číslo: 635522. Energetický štítek: G

**CENA:** (za měsíc) **8 900,- Kč**



Pronájem bytu 1+kk, 28 m2, OV, Liberec, Liberec VII-Horní Růžodol, ul. Kollárova

### Nemovitost nabízí



[dumrealit.cz](http://dumrealit.cz)

### Realitní makléř



**Blanka Rosková**

Telefon: 777 578 244

Mobil: 777 578 244

[roskova@dumrealit.cz](mailto:roskova@dumrealit.cz)

### Informace o nemovitosti

Dispozice bytu	1+kk
Číslo podlaží v domě	3
Počet podlaží objektu	3
Celková podlahová plocha (m2)	28
Druh objektu	cihlová
Stav objektu	po rekonstrukci
Energetická třída	G - Mimořádně nevhodná
Vlastnictví	osobní
Vybaveno	Nezařízeno
Užitná plocha (m2)	28