

Pronájem bytu 1+kk, 0 m2, OV, Praha 4, Nusle, ul. Čestmírova



## Vybavené podkrovní studio k pronájmu, Praha 4 Nusle s dobrou dostupností do centra Prahy

ČÍSLO ZAKÁZKY: 59/5086 TYP ZAKÁZKY: pronájem

LOKALITA: Praha 4, Nusle, Čestmírova

### Vybavené podkrovní studio k pronájmu, Praha 4 Nusle s dobrou dostupností do centra Prahy

Bez provize! Od 23.12.2024 krátkodobý (minimum 3 měsíce) nebo dlouhodobý pronájem zařízeného studia č. 40503 v Praze 4 - Nuslích nedaleko Náměstí Bratří Synků, které je vzdálené jen asi 5 minut od I.P. Pavlova / Muzeum (metro červená linka C nebo zelená linka A) a obchodní čtvrť Pankrác a Brumlovka.

Podkrovní studio po rekonstrukci o velikosti 25 m2. skládající se z hlavní místnosti s kuchyňským koutem (vybavená mikrovlnnou troubou, lednicí s mrazákem, dvojvařičem, rychlovarnou konvicí, nádobím), koupelnou s vanou, toaletou a pračkou / sušičkou.

Byt je vybaven lůžkem (rozkládací, vhodné pro dvě osoby), ložním prádlem, skříní, pracovním stolem s židlí, lampou, televizí a dalším drobným vybavením. V docházkové vzdálenosti veškerá občanská vybavenost, pošta, restaurace, zdravotní středisko, lékárna, kavárny, Tesco, zastávka tramvaje (tramvaje č. 14, 6, 11, 12, 4, 7, 17, 24, 21, 17), I.P. Pavlova vzdálená jen 6 minut tramvají, potravinami, Dr. Max, restauracemi, bankou, divadlem a dalšími. Tramvají Vyšehrad jen dvě zastávky tramvají, kde je červená linka metra C. Vhodné pro jednotlivce i pár.

Celková cena: 23.900 Kč/měsíc včetně všech energií a vysokorychlostního internetu Wi-Fi (od UPC). Je vyžadována vratná jistota ve výši jednoho měsíčního nájemného.

**CENA:** (za měsíc) **22 400,- Kč**

### Informace o nemovitosti

Dispozice bytu	1+kk
Číslo podlaží v domě	5
Počet podlaží objektu	4
Druh objektu	smíšená
Stav objektu	dobrý
Vlastnictví	osobní
Druh bytu	v panelovém domě

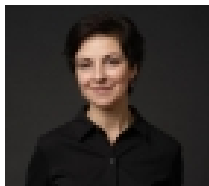


### Nemovitost nabízí

#### SFF Czech s.r.o.

Svitáková 6  
Praha 5  
155 00

### Realitní makléř



#### Koubková Lucie

Mobil: +420 608 310 953  
[info@sffczech.cz](mailto:info@sffczech.cz)

**Pronájem bytu 1+kk, 0 m<sup>2</sup>, OV, Praha 4, Nusle, ul. Čestmírova**

<b>Počet podlaží pod zemí</b>	1
<b>Umístění objektu</b>	centrum
<b>Vybaveno</b>	Nezařízeno
<b>Topení</b>	Lokální - plynové
<b>Plyn</b>	Zaveden
<b>Připojení na internet</b>	Jiné
<b>Celková plocha (m<sup>2</sup>)</b>	25
<b>Inženýrské sítě</b>	Vodovod Kanalizace Plyn
<b>Druh stavby</b>	budova/y, hala/y
<b>Poloha objektu</b>	řadový