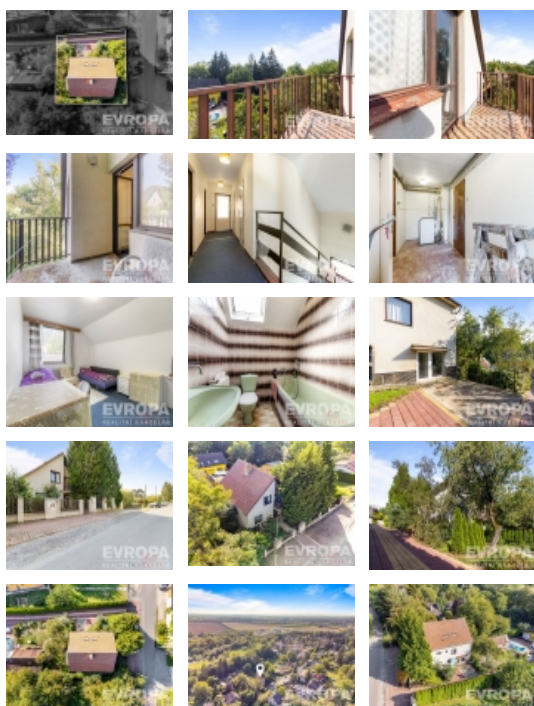


## Prodej nájemního domu, Říčany (okres Praha-východ)



### Nemovitost nabízí

#### evropa services czech

U Zvonařky 358/10  
Praha 2

### Prodej vícegeneračního domu 310m<sup>2</sup>, s pozemkem 500m<sup>2</sup>

ČÍSLO ZAKÁZKY: 914937 TYP ZAKÁZKY: prodej

LOKALITA: Říčany (okres Praha-východ), Na Vysoké

#### Prodej vícegeneračního domu 310m<sup>2</sup>, s pozemkem 500m<sup>2</sup>

Představujeme vám nabídku rodinného domu v žádané lokalitě Říčany, která se nachází v okrese Praha-východ, ve Středočeském kraji. Tento rozlehlý a světlý dům nabízí komfortní bydlení v klidné oblasti s výbornou dopravní dostupností Prahy.

Celková podlahová plocha tohoto třípodlažního domu činí 310 metrů čtverečních. Samotný pozemek má výměru 500 metrů čtverečních,

Rozložení domu je vhodné k jeho rozdělení na 3 bytové jednotky:

Byt č. 1 v přízemí o ploše 64m<sup>2</sup> s předzahrádkou.

Byt č. 2 v 1.NP o ploše 96m<sup>2</sup> s balkonem 4m<sup>2</sup>.

Byt č. 3 v 2.NP o ploše 96m<sup>2</sup> s dvěma balkony o ploše 11m<sup>2</sup>.

Dům je navržen jako vícegenerační, což nabízí jak flexibilní využití pro rodiny s potřebou soukromí, tak i možnost rozdělení na 3 bytové jednotky vhodné k pronájmu.

Říčany jsou známé svou dobrou občanskou vybaveností a příjemným životním prostředím. V blízkosti domu najdete školy, školky, lékařská zařízení, obchody a služby, které usnadňují denní život. Taktéž dopravní spojení do Prahy je velmi dobré, což ocení zejména ti, kdo dojíždějí za prací do hlavního města.

Tento domov je ideální volbou pro každého, kdo hledá prostorné a pohodlné bydlení v krásné a klidné části Říčan s výhodami městské infrastruktury.

**CENA:** (za nemovitost) **14 998 000,- Kč**

### Informace o nemovitosti

Počet podlaží objektu	3
Celková podlahová plocha (m <sup>2</sup> )	326
Druh objektu	cihlová
Stav objektu	dobrý

## Prodej nájemního domu, Říčany (okres Praha-východ)

**Realitní makléř****Jan Beněš**

Mobil: +420 721 710 818

[jan.benes@rkevropa.cz](mailto:jan.benes@rkevropa.cz)

<b>Energetická třída</b>	G - Mimořádně nevhodná
<b>Vlastnictví</b>	osobní
<b>Vlastní pozemek (m2)</b>	500
<b>Plocha teras (m2)</b>	15
<b>Plocha sklepu (m2)</b>	32
<b>Vybavení</b>	balkon
<b>Vybaveno</b>	Nezařizeno
<b>Odpad</b>	Městská kanalizace
<b>Plyn</b>	Zaveden
<b>Stáří objektu</b>	1980
<b>Počet míst k parkování</b>	3
<b>Zastavěná plocha (m2)</b>	104
<b>Užitná plocha (m2)</b>	270
<b>Počet bytů - celkem</b>	3