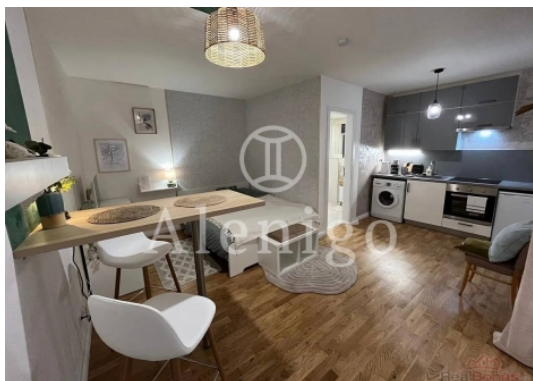


## Prodej bytu 1+kk, 38 m2, OV, Praha 8, Karlín



### Nemovitost nabízí

#### Alenigo

Na Košince 2200/6, 180 00, Praha 8 - Libeň

### Prodej bytu 1+kk, 26 m2 - Praha - Karlín

ČÍSLO ZAKÁZKY: 25109 TYP ZAKÁZKY: prodej

LOKALITA: Praha 8, Karlín

#### Prodej bytu 1+kk, 26 m2 - Praha - Karlín

Nabízíme byt 1+kk v Karlíně, jednom z nejžádanějších pražských sousedství. Tento moderní a stylově zařízený byt se nachází v 1. nadzemním podlaží s terasou o rozloze 12 m2. Předzahrádka s možností posezení při ranní kávě či po práci je velmi příjemná.

Celková užitná plocha bytu činí 26 m2 a nabízí veškerý komfort moderního bydlení. Kolaudace byla duben 2024.

Lokalita Karlína v blízkosti centra nabízí výbornou dopravní dostupnost a veškerou občanskou vybavenost. Jedná se o skvělou investici ve velmi žádané lokalitě (2 min. od stanice Florenc, 1 min. na Karlínské náměstí).

Nabízíme hned dva byty vedle sebe. Oba 1KK podobné velikosti, plně vybaveny a pronajímány. Může se prodat rovnou i s jistotou pronájmu za vyšší tržní nájem a tedy jistotu okamžitého příjmu (okamžitý podpis nájemní smlouvy).

Díky osobnímu vlastnictví máte možnost vytvořit si svůj vlastní útulný domov nebo využít jako investici. Skvělá dostupnost veškeré občanské vybavenosti, restaurací a kaváren. Tento byt je ideální volbou pro ty, kteří hledají moderní a dobře situované bydlení v centru Prahy.

**CENA:** (za nemovitost) **5 750 000,- Kč**

### Informace o nemovitosti

Dispozice bytu	1+kk
Číslo podlaží v domě	1
Celková podlahová plocha (m2)	38
Druh objektu	cihlová
Stav objektu	novostavba
Energetická třída	G - Mimořádně nevhodná
Vlastnictví	osobní
Plocha teras (m2)	12

## Prodej bytu 1+kk, 38 m2, OV, Praha 8, Karlín

## Realitní makléř



## Viktoriia Sehlanyk

Mobil: +420 720 390 680

[viktorie@alenigo.cz](mailto:viktorie@alenigo.cz)

Bezbariérový byt	ano
Vybavení	terasa
Umístění objektu	centrum
Topení	Lokální - elektrické
Doprava	MHD autobus
Voda	dálkový vodovod
Rok kolaudace	2024
Celková plocha (m2)	38
Ostatní	Bezbariérový přístup
Užitná plocha (m2)	26
Inženýrské sítě	Vodovod
Umístění v chráněných lokalitách	ochranné pásmo
Poloha objektu	v bloku