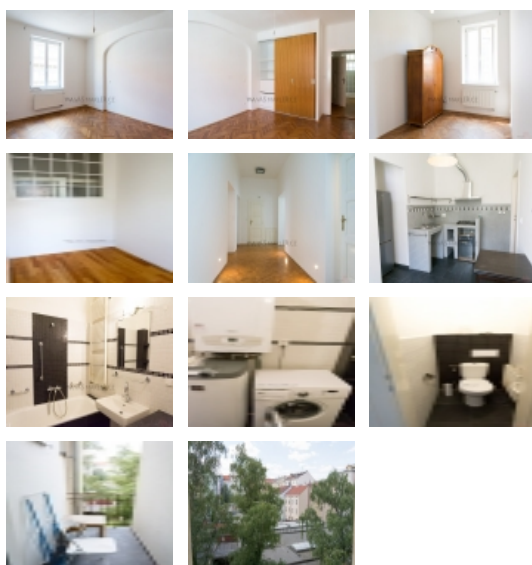


Pronájem bytu 3+1, 112 m<sup>2</sup>, OV, Praha 7, Holešovice, ul. Františka Křížka



## Pronájem bytu 3+1/B, 112 m<sup>2</sup>, Letná

ČÍSLO ZAKÁZKY: 241005 TYP ZAKÁZKY: pronájem

LOKALITA: Praha 7, Holešovice, Františka Křížka

### Pronájem bytu 3+1/B, 112 m<sup>2</sup>, Letná

Nabízím Vám k dlouhodobému bydlení byt s dispozicí 3+1+pracovna s balkonem v činžovním domě s výtahem. Tato bytová jednotka je ve výborném stavu po rekonstrukci, která proběhla cca před 10 lety (broušené parkety, nové rozvody elektřiny, nová koupelna s vanou, samostatná toaleta, plastová okna atd.) Kuchyně je velmi osobitá a prochází menší úpravou (fotky nejsou aktuální). Byt si přes tuto vkusnou rekonstrukci zachoval veškeré typické znaky letenských bytů. Dispozice bytu nabízí 3 samostatné pokoje, samostatnou kuchyni se vstupem do pracovny a komory. V bytě je umístěno pár kusů nábytku (dvoulůžková postel, věšák, skříň, vestavná skříň). Vytápění je zajištěno vlastním plynovým kondenzačním kotlem. Bydlení je vhodné pro početnou rodinu, případně na spolubydlení.

Dům se nachází v žádané lokalitě Prahy 7, na Letné, kousek od tramvajové zastávky Kamenická, vedle kina Bio Oko a nákupního centra Centrum Stromovka, kde je možné i parkovat.

Pro více informací mi kdykoliv volejte.

**CENA:** (za měsíc) **35 000,- Kč**

### Nemovitost nabízí

#### VášMakleř.cz

Letohradská 755/50  
Praha 7  
170 00

### Informace o nemovitosti

Dispozice bytu	3+1
Číslo podlaží v domě	5
Počet podlaží objektu	7
Celková podlahová plocha (m <sup>2</sup> )	112
Druh objektu	cihlová
Stav objektu	velmi dobrý
Energetická třída	G - Mimořádně nevhodná
Vlastnictví	osobní
Počet podlaží pod zemí	1
Plocha balkonu (m <sup>2</sup> )	3
Vybavení	balkon

Pronájem bytu 3+1, 112 m<sup>2</sup>, OV, Praha 7, Holešovice, ul. Františka Křížka

### Realitní makléř



#### Robert Mališka

Mobil: +420 774 119 213

[rm@vasmakler.cz](mailto:rm@vasmakler.cz)

<b>Umístění objektu</b>	centrum
<b>Telekomunikace</b>	Internet
<b>Topení</b>	Lokální - plynové Jiné
<b>Doprava</b>	silnice MHD
<b>Voda</b>	dálkový vodovod
<b>Odpad</b>	Městská kanalizace
<b>Plyn</b>	Zaveden
<b>Celková plocha (m<sup>2</sup>)</b>	112
<b>Užitná plocha (m<sup>2</sup>)</b>	109
<b>Komunikace</b>	asfaltová
<b>Inženýrské sítě</b>	Vodovod Kanalizace Plyn
<b>Charakter okolní zástavby</b>	obytná
<b>Poloha objektu</b>	řadový
<b>K dispozici od</b>	15.02.2025