

Pronájem bytu 2+1, 70 m<sup>2</sup>, OV, Veleň, Mírovce (okres Praha-východ), ul. Na návsi



## Pronájem bytu 2+1, 70 m<sup>2</sup>, OV, Veleň, Mírovce (okres Praha-východ), ul. Na návsi

ČÍSLO ZAKÁZKY: 31668 TYP ZAKÁZKY: pronájem

LOKALITA: Veleň, Mírovce (okres Praha-východ), Na návsi

### Pronájem bytu 2+1, 70 m<sup>2</sup>, OV, Veleň, Mírovce (okres Praha-východ), ul. Na návsi

+ provize RK, poplatky 4500,-Kč, Zprostředkujeme Vám ve výhradním zastoupení majitele dlouhodobý pronájem bytu 2+1 v Mírovicích - Veleň. Byt disponuje krásnými 70m s možností venkovního posezení a dvěma parkovacími stání na dvorku hned u domu.

Tento komorní dům o 5ti bytových jednotkách je spojen s klidem venkovského bydlení s výbornou dostupností na metro Letňany či do centra města. U domu se nachází zastávka autobusu.

Byt je vybaven kuchyňskou linkou včetně lednice a velkou rozkládací sedačkou. Pračka na dohodu.

Pro více informací neváhejte kontaktovat makléře. Vřele doporučuji prohlídku.

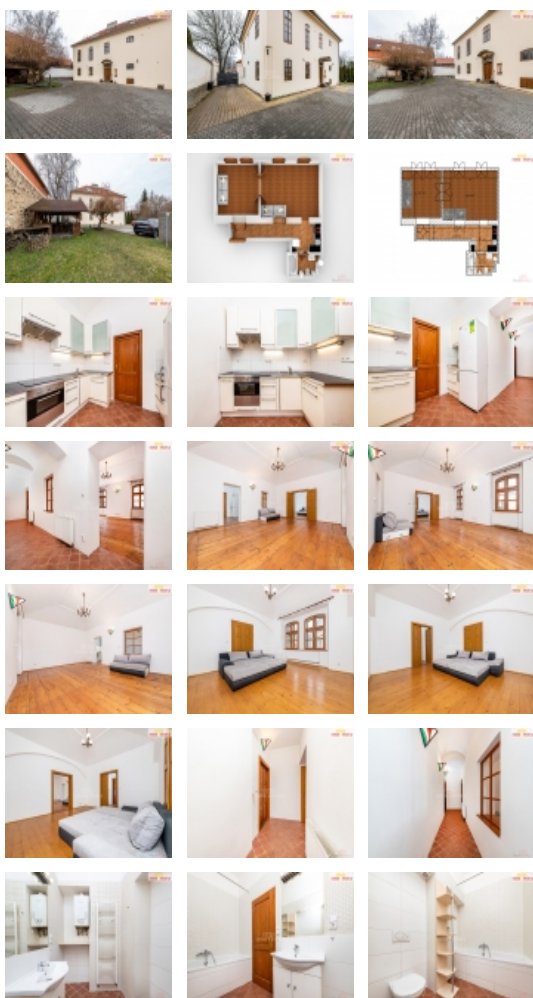
Byt je volný ihned k nastěhování. Pronajímatel si vyhrazuje právo vybrat zájemce na základě jím zvolených kritérií. Byt je vhodný pro jednu osobu či pár. Preferujeme nekuřáky bez domácích mazlíčků.

Z důvodu, že před zadáním do inzerce nebyl vyhotoven PENB, je tato nemovitost v souladu s platným zákonem zařazena do energetické třídy G. Ev. číslo: 31668. Energetický štítek: G (1 kWh/m<sup>2</sup>/rok).

CENA: (za měsíc) **23 000,- Kč**

### Informace o nemovitosti

|  |             |
|--|-------------|
| Dispozice bytu                             | 2+1         |
| Číslo podlaží v domě                       | 1           |
| Počet podlaží objektu                      | 3           |
| Celková podlahová plocha (m <sup>2</sup> ) | 70          |
| Druh objektu                               | cihlová     |
| Stav objektu                               | velmi dobrý |

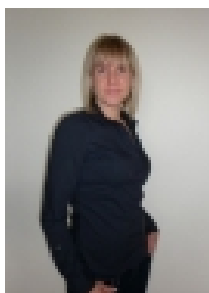


Pronájem bytu 2+1, 70 m2, OV, Veleň, Mírovce (okres Praha-východ), ul. Na návsi

**Nemovitost nabízí**

**HOME 4 PEOPLE**

**Realitní makléř**



**Martina Novotná (Voslářová)**

Mobil: 775 316 656

[m.novotna@home4people.cz](mailto:m.novotna@home4people.cz)

|                               |                        |
|-------------------------------|------------------------|
| <b>Energetická třída</b>      | G - Mimořádně nevhodná |
| <b>Vlastnictví</b>            | osobní                 |
| <b>Vybaveno</b>               | Nezařízeno             |
| <b>Počet míst k parkování</b> | 2                      |
| <b>Užitná plocha (m2)</b>     | 70                     |