

Pronájem rohového RD, 120 m2, Pavlov (okres Břeclav)



Pronájem luxusního rodinného domu 5+KK o výměře 120 m2

ČÍSLO ZAKÁZKY: BM25001 TYP ZAKÁZKY: pronájem

LOKALITA: Pavlov (okres Břeclav)

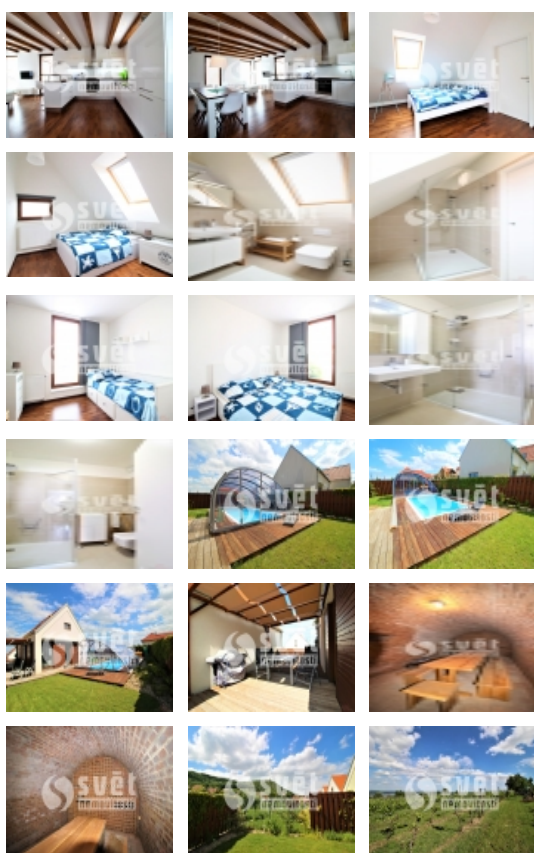
Pronájem luxusního rodinného domu 5+KK o výměře 120 m2

Nabízíme k dlouhodobému pronájmu luxusní rodinný dům o dispozici 5+KK a celkové výměře 120 m2, situovaný v atraktivní krajině Pavlovských vrchů - Pálavy. Třípodlažní dům poskytuje vysoký komfort bydlení pro náročnou klientelu k celoročnímu užívání. Srdce domu tvoří obývací pokoj s kuchyní a velkým posezením, na které plynule navazuje velká terasa s venkovním posezením, grilem a přístupem k venkovnímu krytému bazénu se slanou vodou, který je vyhříváný tepelným čerpadlem. Klid a relaxaci zajistí po celodenních zážitcích tři ložnice, a pro návštěvy je připraven také hostinský pokoj. Zázemí domu dále doplňují dvě koupelny, tři toalety, technická místnost, prostor pro uskladnění kol a dále jedno kryté parkovací stání za branou a další dvě volná stání k dispozici. Bonusem je stylový vinný sklípek umístěný přímo v suterénních prostorách domu. Malebné okolí domu tvořené vinicemi a blízkost vodního díla Nové Mlýny zvyšují tento dům na "splněný sen" o bydlení. Máte-li zájem o více informací či prohlídku, neváhejte mě kontaktovat!

CENA: (za měsíc) **35 000,- Kč**

Informace o nemovitosti

Počet podlaží objektu	3
Druh objektu	cihlová
Stav objektu	novostavba
Energetická třída	B - Velmi úsporná
Plocha teras (m2)	18
Vybavení	terasa
Telekomunikace	Internet
Doprava	silnice autobus
Voda	dálkový vodovod
Odpad	Městská kanalizace
Počet míst k parkování	2
Zastavěná plocha (m2)	120



Nemovitost nabízí

Svět nemovitostí, s.r.o.

Pronájem rohového RD, 120 m2, Pavlov (okres Břeclav)

Realitní makléř



Bc. Romana Smutná

Mobil: +420 601 270 860

smutna@svetnemovitosti.cz

Plocha parcely (m2)	253
Ostatní	Bazén Parkoviště
Užitná plocha (m2)	120
Komunikace	dlážděná
Inženýrské sítě	Vodovod Kanalizace
Charakter okolní zástavby	rekreační
Poloha objektu	rohový
Plocha bazénu	23
K dispozici od	01.02.2023