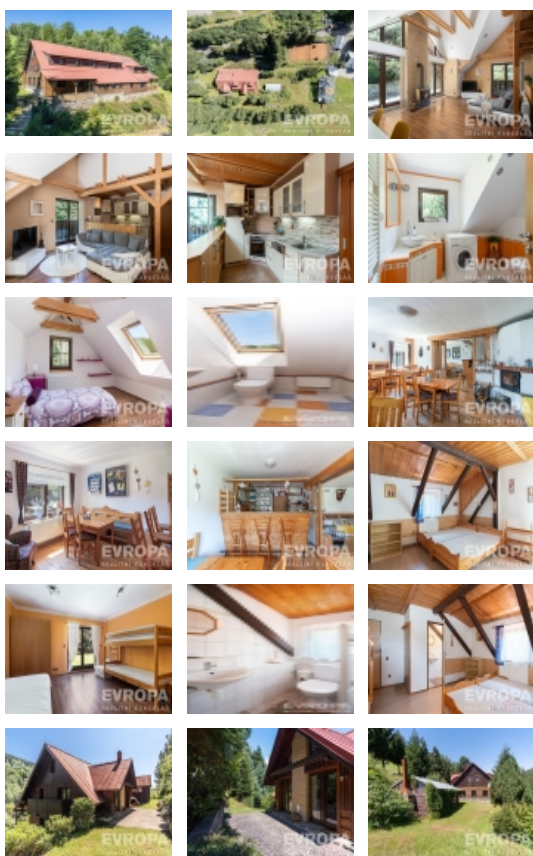


Prodej samostatného RD, 230 m2, Vrchlabí, Hořejší Vrchlabí (okres Trutnov)



Nemovitost nabízí

evropa services czech

U Zvonařky 358/10
Praha 2

Chalupa přímo na sjezdovce

ČÍSLO ZAKÁZKY: 915346 TYP ZAKÁZKY: prodej

LOKALITA: Vrchlabí, Hořejší Vrchlabí (okres Trutnov)

Chalupa přímo na sjezdovce

Exkluzivně Vám nabízíme k prodeji celoročně přístupnou chalupu přímo na sjezdovce a současně v dosahu služeb města Vrchlabí. Tato chalupa v současné době nabízí vlastní pohodlné bydlení + možnost komerčního pronajímání. Můžete tak zahodit všední starosti velkoměsta za hlavu a přijet k nám na hory, bydlet na sjezdovce a u toho podnikat.

V pravé části domu se s vlastním vstupem nachází bytová jednotka o dispozici 5+kk s vlastním vstupem. V prvním nadzemní podlaží se nachází vstupní prostorná hala, 2 pokoje s vlastním sociálním zařízením, technická místnost a prostorná šatna. Ve 2.NP bytu majitele je velmi dobře řešený prostorný obývací pokoj, s jídelnou a kuchyňským koutem s východem na terasu, ložnice a koupelna. V podkroví je poslední pokoj se sociálním zařízením a úložným prostorem - šatnou. Tato přístavba domu byla realizována v roce 2007-2008.

V levé části domu se samostatným vstupem je v současné době 24 lůžek v sedmi samostatných pokojích s vlastním sociálním zařízením (všechny pokoje jsou umístěny ve 2. NP). V 1. NP je vstupní chodba, světnice s posezením, bar s výčepem, prostorná kuchyň, sociální zařízení, technická místnost, sklep, sklad a lyžárna. V podkroví této části jsou úložné prostory.

Dům má velmi prostorný pozemek, kde je dostatek parkovacích míst pro Vás i Vaše hosty. Na zahradě je zastřešené posezení pro klid a pohodu při Vašem odpoledním grilování. Na pozemku dále naleznete vlastní pramen vody a tenisový kurt.

Pokud Vás tato nemovitost zaujala, neváhejte se s námi domluvit na prohlídce domu. Po domluvě jsou prohlídky možné i o víkendu.

CENA: (za nemovitost) **18 989 000,- Kč**

Informace o nemovitosti

Počet podlaží objektu	4
Celková podlahová plocha (m2)	230

Prodej samostatného RD, 230 m2, Vrchlabí, Hořejší Vrchlabí (okres Trutnov)

Realitní makléř



Lukáš Gašpar

Mobil: +420 603 306 344

lukas.gaspar@rkevropa.cz

Druh objektu	cihlová
Stav objektu	dobrý
Energetická třída	G - Mimořádně neekonomická
Vlastnictví	osobní
Počet podlaží pod zemí	1
Vlastní pozemek (m2)	3949
Plocha balkonu (m2)	4
Plocha sklepu (m2)	5
Vybavení	balkon
Doprava	vlak
Odpad	Městská kanalizace
Připojení na internet	ADSL
Zastavěná plocha (m2)	115
Užitná plocha (m2)	230
Nebytové prostory (m2)	20
Poloha objektu	samostatný