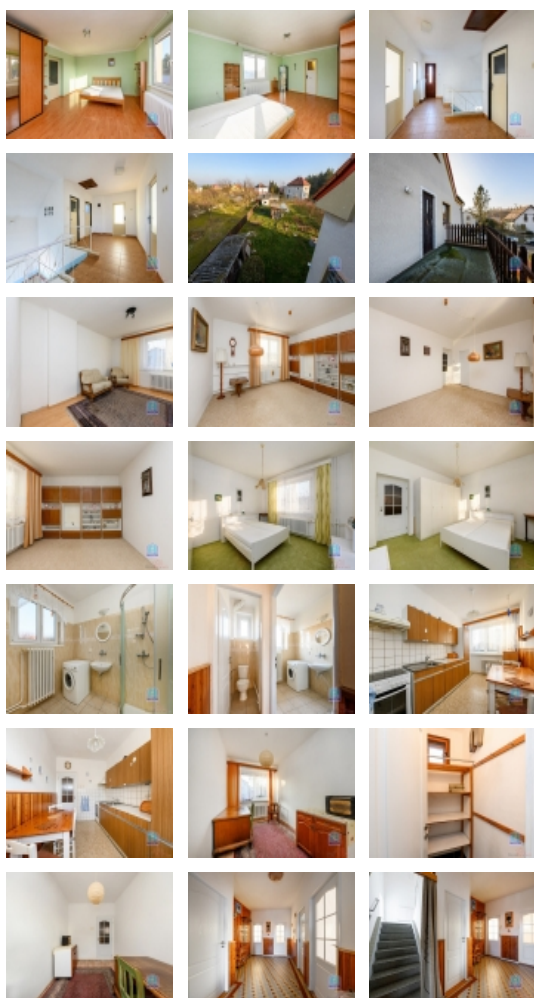


Prodej samostatného RD, 130 m², Zruč-Senec, Zruč (okres Plzeň-sever)



Rodinný dům Zruč - Senec, Smíchovská ulice

ČÍSLO ZAKÁZKY: H96/24 TYP ZAKÁZKY: prodej

LOKALITA: Zruč-Senec, Zruč (okres Plzeň-sever), Smíchovská

Rodinný dům Zruč - Senec, Smíchovská ulice

Nabízíme Vám ke koupi rodinný dům v klidné lokalitě obce Zruč - Senec, ve Smíchovské ulici. Přízemí je dispozičně řešeno jako 3+1 s koupelnou a WC, v patře jsou 2 obytné místnosti a nedokončená kuchyně. Dům je kompletně podsklepen a nachází se zde garáž a technické místnosti. Nemovitost má novou střechu s krytinou Bramac a před 12ti lety byla vyměněna okna za plastová. Do domu je zavedena elektřina 220/400V, obecní vodovod (+ na pozemku vlastní studna), obecní kanalizace, plyn. Vytápění je řešeno jako ústřední z plynového kotle. K domu náleží udržovaná zahrada. Dům je ihned k nastěhování. Výborné spojení do Plzně (MHD, ČSAD). Energetická hodnota G, ale po úpravách je možné dosáhnout na hodnotu F, případně E.

CENA: (za nemovitost) **9 490 000,- Kč**

Informace o nemovitosti

Počet podlaží objektu	2
Druh objektu	cihlová
Stav objektu	dobry
Energetická třída	G - Mimořádně nevhodná
Počet podlaží pod zemí	1
Vybavení	terasa sklep
Umístění objektu	centrum
Doprava	silnice MHD autobus
Voda	dálkový vodovod
Odpad	Městská kanalizace
Plyn	Zaveden
Parkování	garáž
Zastavěná plocha (m ²)	121
Plocha parcely (m ²)	1040
Ostatní	Garáž
Užitná plocha (m ²)	130

Prodej samostatného RD, 130 m2, Zruč-Senec, Zruč (okres Plzeň-sever)

Nemovitost nabízí



HARVILLA - REALITY s.r.o.

Slovanská alej 24
326 00 Plzeň

Komunikace	asfaltová
Inženýrské sítě	Vodovod Kanalizace Plyn
Charakter okolní zástavby	obytná
Poloha objektu	samostatný

Realitní makléř



Petra Krátká

Mobil: +420 606 585 766
reality@harvilla.cz