

Prodej řadového RD, 0 m2, Heřmanův Městec (okres Chrudim) - exkluzivně



Prodej vila 2.polovina 19.století Heřmanův Městec

ČÍSLO ZAKÁZKY: 4 TYP ZAKÁZKY: prodej

LOKALITA: Heřmanův Městec (okres Chrudim), náměstí Míru

Prodej vila 2.polovina 19.století Heřmanův Městec

Máme pro Vás jedinečnou vilu z 2.poloviny 19.století nacházející se na náměstí v centru města Heřmanova Městce.

Dispozice : v přízemí : velká chodba, prodejní prostor a zázemí lékárny, v 1.patře : další zázemí lékárny , byt 2+kk , jehož součástí je : chodba, obytná kuchyň, pokoj, šatna a koupelna s vanou a wc; dále je tu prostorné schodiště s další místností; v podkroví hala, obývací kuchyň, 2 pokoje a 2 koupelny s wc, terasa a malá půda, Tento nádherný a členitý prostor lze využít k bydlení i podnikání, ideální pro ateliéry či studio. Pod domem sklep, za domem malá zahrada a hospodářská stavba, vytápění řešeno ústředními plynovými kotli i s ohřevem teplé vody, voda z veřejného vodovodu, v bytě i prostoru lékárny klimatizace.

Vila byla postavena okolo r.1890. Od nepaměti zde byla lékárna a majitelé se snaží tuto tradici zachovat. Průčelí budovy zdobí reliéf slunce se slunečními hodinami. Dům byl průběžně přestavován dle představ majitelů a rekonstruován. Prostory lékárny jsou tržně pronajaty.

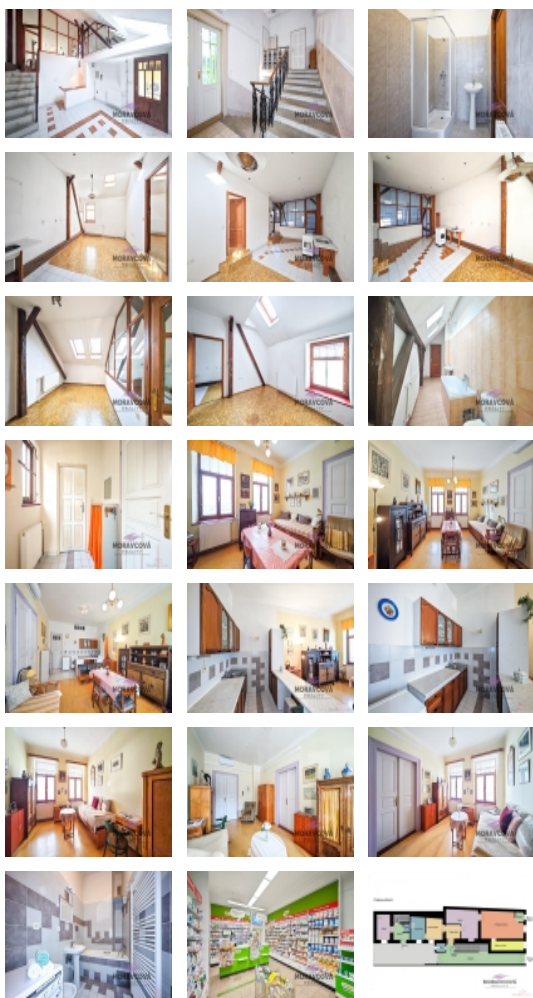
Celkové výměra pozemků 632 m2.

Protože není známa energetická třída (PENB) této nemovitosti, uvádíme v souladu s novelou zákona 406/2000 Sb. nejhorší možnou energetickou třídu, tedy G. Více informací u makléře.

CENA: (za nemovitost) **12 900 000,- Kč**

Informace o nemovitosti

Číslo podlaží v domě	1
Počet podlaží objektu	3
Druh objektu	smíšená
Stav objektu	velmi dobrý
Vlastní pozemek (m2)	632
Vybavení	terasa sklep
Umístění objektu	centrum
Vybaveno	Částečně zařízeno



Prodej řadového RD, 0 m2, Heřmanův Městec (okres Chrudim) - exkluzivně

Nemovitost nabízí

Reality Moravcova

Nám.Míru 925, Heřmanův Městec, 538 03

Realitní makléř



Moravcová Blanka

Mobil: +420 728 074 270

blanka.moravcova@gmail.com

Topení	Ústřední - plynové
Elektřina	230 V
Plyn	Zaveden
Zastavěná plocha (m2)	249
Plocha parcely (m2)	632
Plocha zahrady (m2)	383
Inženýrské sítě	Vodovod Kanalizace Plyn Elektřina
Druh stavby	rodinný dům, rekreační chalupa, rekreační pozemek
Poloha objektu	řadový