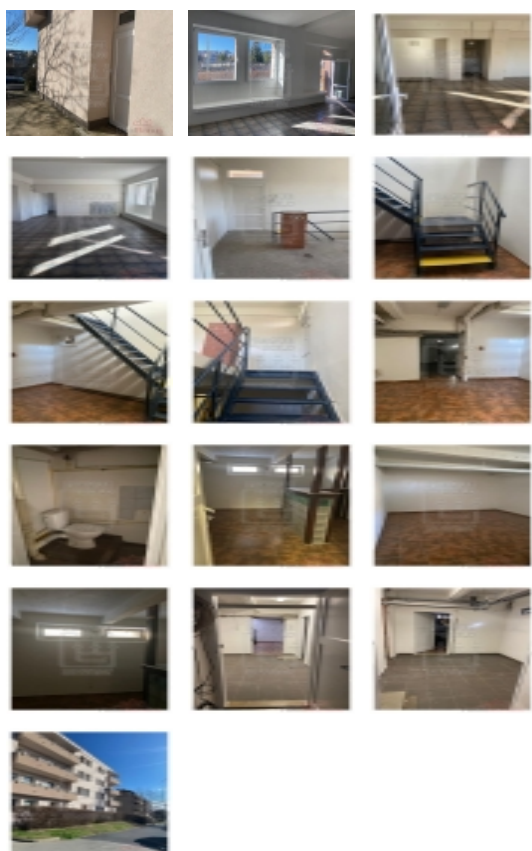


Prodej obchodních prostor, Praha 6, Střešovice



Prodej obchodního prostoru 125 m2, Na Petynce, Praha 6 - Střešovice

ČÍSLO ZAKÁZKY: 216363 TYP ZAKÁZKY: prodej

LOKALITA: Praha 6, Střešovice, Na Petynce

Prodej obchodního prostoru 125 m2, Na Petynce, Praha 6 - Střešovice

Nabízíme k prodeji obchodní prostor o výměře 125 m2, v klidné lokalitě Střešovic, v blízkosti koupaliště Na Petynce. Prostor je situovaný v 1. NP a 1. PP bytového domu. V 1. NP je velká samostatná místnost 42 m2 s koupelnou a toaletou, vchodovými dveřmi a dvěma velkými okny, dále prostorná chodba 17 m2 se dvěma okny, druhými vchodovými dveřmi a schodištěm vedoucím do suterénu. Zde jsou tři místnosti 17 m2, 13 m3, 30 m2, které lze oddělit dveřmi, koupelna a toaleta. Současné využití tohoto prostoru je jako provozovna, výrobná, obchod, dílna, kanceláře. Prostory lze také překolaudovat v přízemí na bytovou jednotku a atelier v suterénu. Již předjednáno se stavebním úřadem. Na prostor navazují řádné bytové jednotky. Dům je v SVJ a je ve velice dobrém stavu. Je zateplen s novou fasádou a jsou zde plastová okna, dveře. Od chodníku je oddělen živým plotem. Parkování je bezproblémové. Místa jsou před i za domem. Vytápění je dálkové. Plyn, voda a elektřina jsou zavedeny. O ceně lze s majitelem jednat a je včetně odměny RK.

CENA: (za nemovitost) **8 200 000,- Kč**

Informace o nemovitosti

Číslo podlaží v domě	1
Počet podlaží objektu	4
Druh objektu	cihlová
Stav objektu	dobrý
Energetická třída	C - Úsporná
Počet podlaží pod zemí	1
Umístění objektu	klidná část obce
Ostatní rozvody	Kabelové rozvody
Vybaveno	Nezařízeno
Topení	Ústřední - dálkové
Doprava	dálnice silnice MHD autobus letišť

Nemovitost nabízí

PRAGUE GOLD REALITY

Provozovna:

Mánesova 1656/88, Praha 2 - Vinohrady,
120 00

Sídlo společnosti:

Zelená 1745/22, Praha 6 - Dejvice, 160
00

IČ: 018 24 970

DIČ: CZ 018 24 970

Mail: info@praguegoldreality.cz

Prodej obchodních prostor, Praha 6, Střešovice

Realitní makléř**Šedivý Jan**

Mobil: +420 606 910 610

jan.sedivy@praguegoldreality.cz

Elektřina	230 V
Voda	dálkový vodovod
Odpad	Městská kanalizace
Plyn	Zaveden
Parkování	u domu (veřejné)
Sociální zařízení	ano
Ostatní	Bezbariérový přístup
Užitná plocha (m2)	125
Plocha kanceláří (m2)	125
Komunikace	asfaltová
Druh prostor	Obchodní
K dispozici od	13.04.2023