

## Prodej samostatného RD, 206 m2, Albrechtice (okres Karviná)



### Prodej, rodinný dům, 4+1, 206 m2, Albrechtice

ČÍSLO ZAKÁZKY: 1084/4500 TYP ZAKÁZKY: prodej

LOKALITA: Albrechtice (okres Karviná)

#### Prodej, rodinný dům, 4+1, 206 m2, Albrechtice

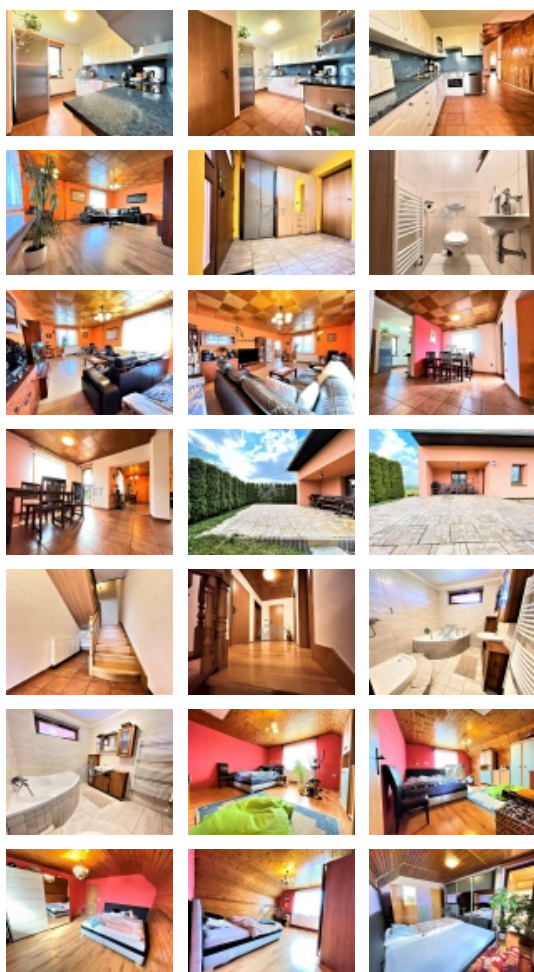
Ve výhradním zastoupení majitele Vám naše společnost nabízí samostatně stojící dvoupodlažní zděný rodinný dům o dispozici 4+kk+jídlna, situovaný v zástavbě vesnického charakteru v obci Albrechtice. Komplexní rekonstrukce domu byla provedena v roce 2009 (další menší rekonstrukce v letech 2019 a 2022).

Dispozice budovy:

1. Nadpodlaží: vstupní zádveř, propojovací chodba, kuchyně, 1 rozměrný pokoj, WC - Geberit, technická místnost.
2. Nadpodlaží: propojovací chodba, 3 pokoje, koupelna, samostatné WC - Geberit, terasa o ploše cca 4 m2.
3. Podkroví: jedna místnost s možností vybudovat obytný prostor o dvou místnostech.

Samotnou stavbu o zastavěné ploše 135 m2 utváří obvodové nosné konstrukce při využití pórobetonového zdíciho systému z tvárnice Ytong. Zateplení realizováno polystyrénem o průměru 10 cm. Provedena hydroizolace spodní stavby. Stropy dřevěné s rovným podhledem. Střecha sedlová (dřevěné krovy), krytá betonovými taškami. Klempířské konstrukce z pozinkovaného plechu. Vnitřní omítky štukové. V kuchyni moderní rohová kuchyňská linka v bílém provedení se spotřebiči (myčka Beko, el. horkovzdušná trouba s plynovou varnou deskou). Jako úložný prostor v kuchyni slouží sklad potravin se samostatným vstupem z kuchyně. Koupelna s rohovou vanou, sprchovým koutem, umývadlem na dřevěné skříňce se zrcadlem a žebříkovým sušákem na prádlo. V sociálních zařízeních a nad kuch. linkou keramické obklady. Betonové podlahy v prvním podlaží kryje v propojovací chodbě, zádveři, kuchyni, jídelně a v saniti keramická dlažba, v pokoji laminátové plovoucí podlahy. Ve druhém nadpodlaží kryjí podlahy v propojovací chodbě a v pokojích laminátové podlahy, v saniti keramická dlažba. Stavba zateplena ze všech stran při použití polystyrénových dílců o průměru 10 cm. Vytápění domu je řešeno kotlem na tuhá paliva (možnost napojit plynový kotel) s rozvody vody do radiátorů. Ohřev vody zajišťuje el. bojler 120 l. Odpady svedeny do tříkomorového septiku.

V roce 2006 provedena na domě komplexní rekonstrukce (další menší rekonstrukce v letech 2019 a 2022) zejména nová střešní krytina, plastová okna, zateplení domu, fasáda, rozvody vody do topení v mědi, elektroinstalace v mědi, zateplení podkroví, koupelna, kuchyně, WC, vnitřní omítky, plovoucí podlahy, keramická dlažba.



**Prodej samostatného RD, 206 m<sup>2</sup>, Albrechtice (okres Karviná)****Nemovitost nabízí****AZET reality**

Vítkovická 3276/2A  
Ostrava  
70200

**Realitní makléř****Dolinek Kamil**

Mobil: +420 603 224 055  
[kdolinek@azetrealty.cz](mailto:kdolinek@azetrealty.cz)

**CENA:** (za nemovitost) **6 490 000,- Kč**

**Informace o nemovitosti**

Číslo podlaží v domě	1
Počet podlaží objektu	2
Celková podlahová plocha (m <sup>2</sup> )	206
Druh objektu	smíšená
Stav objektu	po rekonstrukci
Energetická třída	G - Mimořádně ne hospodárná
Vlastní pozemek (m <sup>2</sup> )	1255
Vybavení	terasa
Umístění objektu	klidná část obce
Vybaveno	Nezařizeno
Topení	Ústřední - tuhá paliva
Elektřina	230 V
Plyn	Zaveden
Připojení na internet	Jiné
Celková plocha (m <sup>2</sup> )	206
Zastavěná plocha (m <sup>2</sup> )	135
Plocha parcely (m <sup>2</sup> )	1255
Užitná plocha (m <sup>2</sup> )	206
Plocha zahrady (m <sup>2</sup> )	1120
Inženýrské sítě	Vodovod Plyn Elektřina
Druh stavby	rodinný dům, rekreační chalupa, rekreační pozemek
Poloha objektu	samostatný

Prodej samostatného RD, 206 m<sup>2</sup>, Albrechtice (okres Karviná)