

Pronájem bytu 2+1, 55 m2, OV, , ul. Soukenická



Pronájem bytu 2+1, 55 m2, Praha - Nové Město

ČÍSLO ZAKÁZKY: 00032 TYP ZAKÁZKY: pronájem

LOKALITA: , Soukenická

Pronájem bytu 2+1, 55 m2, Praha - Nové Město

Hledáte ideální domov v prestižní lokalitě, který vám nabídne pohodlí i klid přímo v centru města? K pronájmu nabízíme světlý a útulný byt 2+1 o velikosti 55 m2, který se nachází ve 2. patře cihlového domu v klidné ulici Soukenická.

Skvělé dispoziční řešení pro vaše pohodlí:

Byt je částečně zařízený, což vám dává možnost přizpůsobit si ho podle vlastních představ. Díky praktické dispozici zde najdete dva samostatné pokoje, průchozí kuchyň a moderní koupelnu se sprchovým koutem. Samostatné WC zajišťuje vyšší komfort bydlení.

Byt je orientován do vnitrobloku, což zajišťuje naprostý klid, a to i v dynamickém centru Prahy.

Lokalita, která splní všechna vaše očekávání:

Soukenická ulice patří mezi nejžádanější adresy v Praze, a to díky dokonalé občanské vybavenosti a výborné dostupnosti. V okolí se nachází široká nabídka obchodů, restaurací, kaváren i kulturních míst, včetně těch nejznámějších pražských destinací. Skvělá dostupnost MHD vám umožní snadno a rychle cestovat do všech částí města.

Tento byt je ideální volbou pro jednotlivce nebo pár, kteří hledají klidné a stylové bydlení s veškerým městským komfortem na dosah ruky.

CENA: (za měsíc) **24 750,- Kč**

Nemovitost nabízí

Klik Home s.r.o.

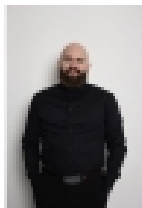
Pražská 445, 250 81 Nehvizdy

Informace o nemovitosti

Dispozice bytu	2+1
Číslo podlaží v domě	3
Počet podlaží objektu	4
Celková podlahová plocha (m2)	55

Pronájem bytu 2+1, 55 m2, OV, , ul. Soukenická

Realitní makléř

**Bc. Ivan Kulinich, DiS.**

Mobil: +420 776 440 821

kulinich.ivan@klik-home.cz

Druh objektu	cihlová
Stav objektu	dobrý
Energetická třída	G - Mimořádně neekonomická
Vlastnictví	osobní
Výška stropu (mm)	3
Umístění objektu	centrum
Telekomunikace	Telefon Internet
Ostatní rozvody	Kabelová televize Kabelové rozvody
Topení	Lokální - elektrické
Doprava	vlak silnice MHD autobus
Voda	dálkový vodovod
Odpad	Městská kanalizace
Plyn	Zaveden
Užitná plocha (m2)	55
Komunikace	betonová
Inženýrské sítě	Vodovod Kanalizace Plyn
Charakter okolní zástavby	obchodní a obytná
Poloha objektu	řadový
K dispozici od	11.02.2025