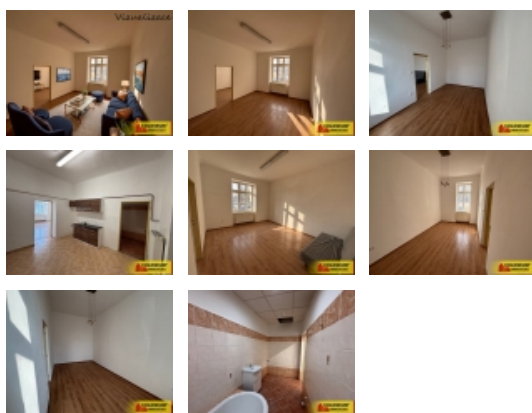


## Prodej bytu 2+1, 54 m2, OV, Prostějov



### Nemovitost nabízí

**COLOSEUM NEMOVITOSTI**  
s.r.o.

### Realitní makléř



**Ing. Vítězslav Sedlák**

Mobil: +420 730 525 163

[v.sedlak@rkcoloseum.cz](mailto:v.sedlak@rkcoloseum.cz)

### Prostějov, OV 2+1, 54 m2, sklep, spíž ? byt

ČÍSLO ZAKÁZKY: V2424BL0 TYP ZAKÁZKY: prodej  
02

LOKALITA: Prostějov

#### Prostějov, OV 2+1, 54 m2, sklep, spíž ? byt

V zastoupení majitele nabízíme prodej bytu o dispozici 2+1 nedaleko centra města Prostějov. Byt se nachází v prvním patře cihlového bytového domu v blízkosti městského rybníka a veřejného parku.

Na celkové podlahové ploše 54 m2 nalezneme předstíň, samostatnou průchozí kuchyni s prostorem na jídelní stůl, jeden průchozí a jeden neprůchozí pokoj (20 m2 a 13,5 m2) orientované na východ. Pro lepší představu o možném budoucím stavu přikládáme vizualizace obývacího pokoje a ložnice. Dále se zde nachází samostatná toaleta, velká koupelna s vanou a spíž. K bytu dále náleží sklepní kóje. Parkování je možné před domem.

Byt prošel dílčí rekonstrukcí a je způsobilý k okamžitému užívání. Vzhledem k zajímavé dispozici se vybízí další stavební úpravy či rekonstrukce, díky kterým můžete naplno využít jeho potenciál.

Vytápění i ohřev teplé vody jsou zajištěné lokálním kondenzačním plynovým kotlem. Průkaz energetické náročnosti budovy nebyl dodán a z toho důvodu je uvedena třída G.

Nemovitost lze financovat hypotečním úvěrem a jehož vyřízením rádi pomůžeme.

Pro více informací nebo domluvení termínu prohlídky neváhejte kontaktovat realitního makléře.

**CENA:** (za nemovitost) **2 759 870,- Kč**

### Informace o nemovitosti

Dispozice bytu	2+1
Číslo podlaží v domě	1
Počet podlaží objektu	3
Celková podlahová plocha (m2)	54

## Prodej bytu 2+1, 54 m2, OV, Prostějov

<b>Druh objektu</b>	cihlová
<b>Stav objektu</b>	dobrý
<b>Energetická třída</b>	G - Mimořádně neekonomická
<b>Vlastnictví</b>	osobní
<b>Výška stropu (mm)</b>	3
<b>Topení</b>	Lokální - plynové
<b>Odpad</b>	Městská kanalizace
<b>Plyn</b>	Zaveden
<b>Užitná plocha (m2)</b>	54
<b>Komunikace</b>	asfaltová
<b>Inženýrské sítě</b>	Kanalizace Plyn