

Prodej řadového RD, 238 m<sup>2</sup>, Dzbel (okres Prostějov) - exkluzivně



# bidli



## Prodej rodinného domu 238 m<sup>2</sup> v klidné obci Dzbel, okres Prostějov

ČÍSLO ZAKÁZKY: 227239 TYP ZAKÁZKY: prodej

LOKALITA: Dzbel (okres Prostějov)

### Prodej rodinného domu 238 m<sup>2</sup> v klidné obci Dzbel, okres Prostějov

Exkluzivně nabízíme k prodeji prostorný rodinný dům v obci Dzbel, okres Prostějov. Tento cihlový dům má užitnou plochu 238 m<sup>2</sup> a zahradu o velikosti 75 m<sup>2</sup>. Celková plocha pozemku je 311 m<sup>2</sup>.

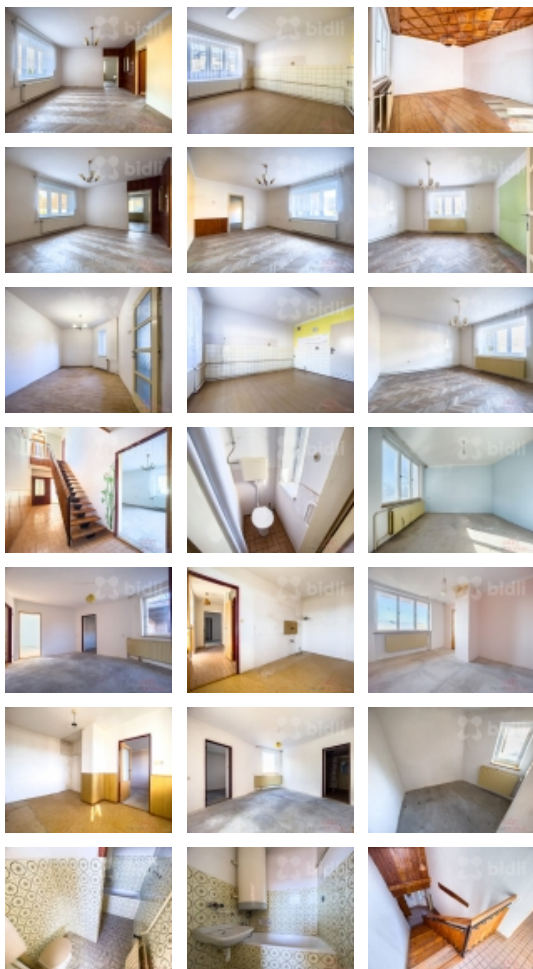
Dům je v původním velmi dobrém udržovaném stavu a je vhodný ke kompletní rekonstrukci nebo modernizaci, tak aby vyhovoval Vaším představám. Nemovitost se nachází v klidné části obce, která je vhodná pro rodinné bydlení, díky své klidné lokalitě.

Dům je patrový a je členěný na dvě bytové jednotky s možností více generačního bydlení. Dispozice přízemí je 4+1. Dispozice v patře je 3+1. Do domu se vstupuje přes vstupní chodbu, která dále zajišťuje průchod do dalších místností, do patra a také na dvůr. Dům je částečně podsklepený. Dům je napojen na inženýrské sítě - obecní vodovod, elektřina, plyn odpad je řešen formou jímky. Vytápění je zajištěno formou plynového kotle z roku 2019, také je možnost vytápět kotlem na tuhá paliva. Podlahy jsou kombinací dřevěných a betonových. V přízemí jsou plastová okna trojskla. V patře jsou okna dřevěná. Dům má plechovou střešní krytinu.

Pokud hledáte prostorný dům v klidné lokalitě, který si můžete upravit podle svých představ, pak je tento rodinný dům v obci Dzbel pro Vás ideální volbou. Kontaktujte mne a rád Vám poskytnu další informace a domluvíme si prohlídku.

**CENA:** (za nemovitost) **3 790 000,- Kč**

## Informace o nemovitosti



Prodej řadového RD, 238 m2, Dzbel (okres Prostějov) - exkluzivně

Nemovitost nabízí



Bidli reality, a.s.

Jindřišská 889/17  
Nové Město  
110 00 Praha 1

Realitní makléř



Ondřej Novotný

Mobil: 774 110 007  
[info@bidli.cz](mailto:info@bidli.cz)

Počet podlaží objektu	2
Druh objektu	cihlová
Stav objektu	dobrý
Vlastnictví	osobní
Počet podlaží pod zemí	1
Vlastní pozemek (m2)	311
Vybavení	balkon sklep
Umístění objektu	klidná část obce
Vybaveno	Nezařizeno
Topení	Ústřední - plynové Ústřední - tuhá paliva
Doprava	silnice autobus
Elektřina	380 V
Voda	dálkový vodovod
Odpad	Septik
Plyn	Zaveden
Parkování	garáž
Zastavěná plocha (m2)	236
Plocha parcely (m2)	311
Užitná plocha (m2)	238
Plocha zahrady (m2)	75
Komunikace	asfaltová
Poloha objektu	řadový

Prodej řadového RD, 238 m<sup>2</sup>, Dzbel (okres Prostějov) - exkluzivně