

Prodej rekreačního objektu, Záchlumí, Litice nad Orlicí (okres Ústí nad Orlicí) - exkluzivně



## Prodej chaty 45 m<sup>2</sup>, pozemek 376 m<sup>2</sup>, Litice nad Orlicí

ČÍSLO ZAKÁZKY: 223847 TYP ZAKÁZKY: prodej

LOKALITA: Záchlumí, Litice nad Orlicí (okres Ústí nad Orlicí)

### Prodej chaty 45 m<sup>2</sup>, pozemek 376 m<sup>2</sup>, Litice nad Orlicí

Nabízíme k prodeji chatu v chatové oblasti obce Litice nad Orlicí. Chata je dobře udržovaná a vhodná k pravidelnému užívání.

Chata disponuje třemi patry, kde v prvním zděném podlaží je sklepní část se záchodem a sprchou, technickou místností s topením na dřevo. Ve druhém patře se nachází obytná část s kuchyňským koutem. V podkroví jsou pak dvě místnosti určené na spaní.

Chata je připojena k elektrické síti a obecnímu vodovodnímu řádu. Odpad je pak řešen trativodem do půdy.

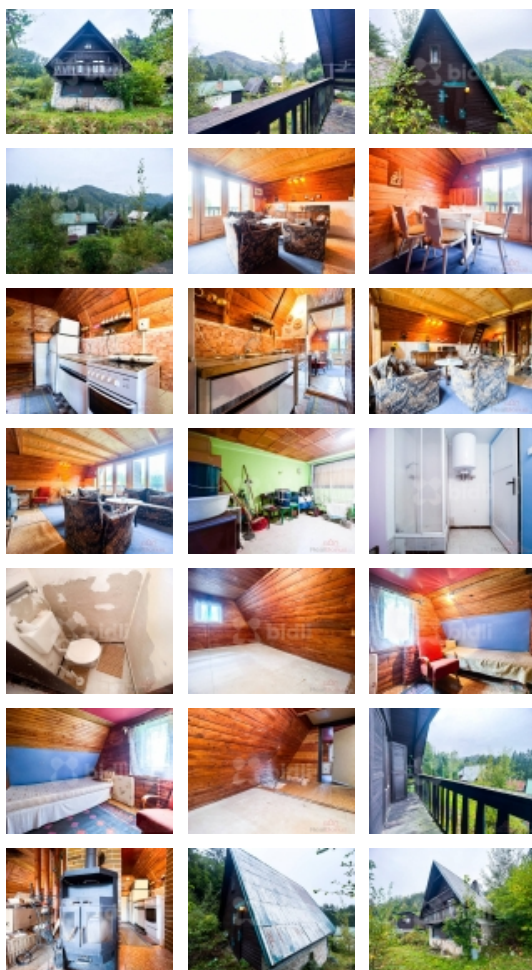
V okolí chaty jsou turistické cesty směrem na Potštejn, nebo na Žamberk. Přímo v Liticích je zřícenina hradu, na kterou je nádherný výhled z balkonu chaty.

V případě zájmu o prohlídku mě neváhejte kontaktovat. Rád Vás touto nemovitostí a lokalitou provedu.

CENA: (za nemovitost) **2 200 000,- Kč**

### Informace o nemovitosti

Druh objektu	smíšená
Stav objektu	dobrý
Energetická třída	G - Mimořádně nevhodná
Počet podlaží pod zemí	3
Vlastní pozemek (m <sup>2</sup> )	376



Prodej rekreačního objektu, Záchlumí, Litice nad Orlicí (okres Ústí nad Orlicí) - exkluzivně

### Nemovitost nabízí



### Bidli reality, a.s.

Jindřišská 889/17  
Nové Město  
110 00 Praha 1

### Realitní makléř



### Jakub Svoboda

Mobil: 774 110 007  
[info@bidli.cz](mailto:info@bidli.cz)

<b>Vybavení</b>	balkon sklep
<b>Umístění objektu</b>	klidná část obce
<b>Topení</b>	Lokální - tuhá paliva
<b>Doprava</b>	vlak silnice autobus
<b>Elektřina</b>	230 V
<b>Voda</b>	dálkový vodovod
<b>Odpad</b>	Septik
<b>Plyn</b>	Není
<b>Občanská vybavenost</b>	Restaurace
<b>Parkování</b>	u domu (veřejné)
<b>Zastavěná plocha (m2)</b>	38
<b>Plocha parcely (m2)</b>	376
<b>Užitná plocha (m2)</b>	45
<b>Komunikace</b>	neupravená
<b>Poloha objektu</b>	samostatný
<b>K dispozici od</b>	01.08.2024