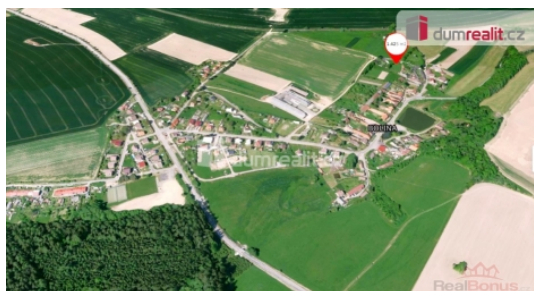


Prodej pozemku , určený k výstavbě RD, Vlašim, Bolina (okres Benešov)

dumrealit.cz[®]



Prodej pozemku , určený k výstavbě RD, Vlašim, Bolina (okres Benešov)

ČÍSLO ZAKÁZKY: 648230 TYP ZAKÁZKY: prodej

LOKALITA: Vlašim, Bolina (okres Benešov)

Prodej pozemku , určený k výstavbě RD, Vlašim, Bolina (okres Benešov)

uvedená cena je včetně právního servisu a odměny RK, ve výhradním zastoupení prodej zahrady o výměře 1.425 m v okrajové části obce Bolina, součást města Vlašim. Pozemek je platným Územním plánem zahrnutý v zóně Smíšené bydlení venkovského typu" s možností výstavby jednoho rodinného domu či jednoho dvojdomku s maximální výškou stavby 8 m a zastavitelností plochy do 25%, zeleň 45% celkové výměry. Rovinatý pozemek vedený jako zahrada se vzrostlými ovocnými stromy se nachází v okrajové části obce, s naprostým soukromím, s prosluněním po celý den. IS na pozemku zatím nejsou vybudované, avšak obec má rozvod obecního vodovodu a kanalizace, přípojky jsou při obecní komunikaci vedoucí okolo pozemku, taktéž je snadné vybudování elektro přípojky o kterou je již zažádáno, v budoucnu bude možné napojení pravděpodobně i na plyn. Přístup po obecní komunikaci, která vede podél pozemku. Veškerá občanská vybavenost ve Vlašimi (4 km). V obci je vlaková, autobusová zastávka a četné spojení linek MHD. Dálnice D1, exit 49 Psáře je vzdálený 10 km. V případě zájmu o více informací, volejte na uvedené telefonní číslo. Ev. číslo: 647616.

CENA: (za m2) **2 490,- Kč**

Informace o nemovitosti

Vlastní pozemek (m2)	1425
Umístění objektu	nová zástavba
Druh pozemku	pro bydlení

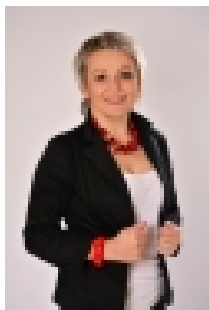


Nemovitost nabízí



dumrealit.cz

Realitní makléř



Martina Kavková, MBA

Mobil: 602 684 162

kavkova@dumrealit.cz

Prodej pozemku , určený k výstavbě RD, Vlašim, Bolina (okres Benešov)