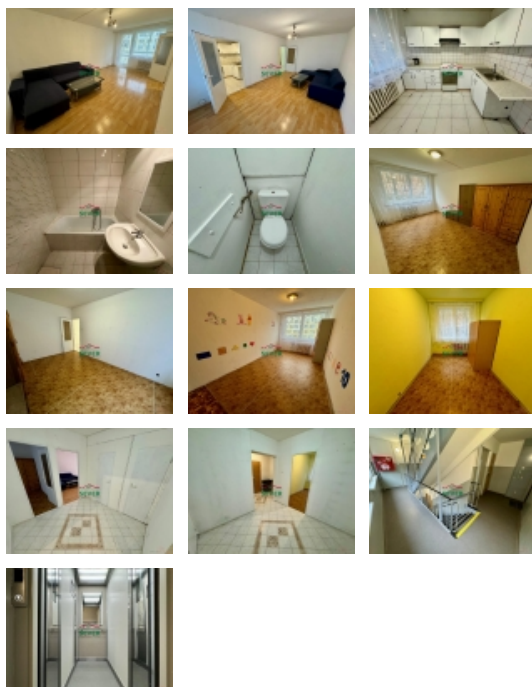


Prodej bytu 4+1, 0 m2, DV, Litvínov, Janov (okres Most), ul. Luční



### Nemovitost nabízí

### Nemovitosti SEVER s.r.o.

Josefa Skupy 2357, 434 01 Most

## Prodej, byt 4+1, DV, Litvínov - Janov, ul. Luční

ČÍSLO ZAKÁZKY: 4380 TYP ZAKÁZKY: prodej

LOKALITA: Litvínov, Janov (okres Most), Luční

### Prodej, byt 4+1, DV, Litvínov - Janov, ul. Luční

Nemovitosti SEVER vám zprostředkují koupi bytu s dispozicí 4+1 se zasklenou lodží v družstevním vlastnictví v Litvínově, části obce Janov v ul. Luční. Byt s výměrou 83 metrů čtverečních se nachází ve třetím, nadzemním podlaží panelového domu s výtahem, situovaný v okrajové části města. Byt prošel částečnou rekonstrukcí a skládá se z předsíně, šatny, komory, odděleně řešené koupelny a toalety, dvou pokojů, ložnice, obývacího pokoje se vstupem do zasklené lodžie a kuchyně. Částečná rekonstrukce bytu zahrnuje koupelnu v keramickém obkladu, položenou plovoucí podlahu v obývacím pokoji a položenou dlažbu v kuchyni a předsíni. K bytu náleží sklepní kóje. Dům, ve kterém se byt nachází, prošel kompletní revitalizací včetně zateplení, fasády, střechy, vchodových dveří, interiérů chodeb a výtahů. Výhodou jsou tedy nízké náklady na bydlení. V okolí domu je dobré parkování a spousta zeleně. Veškerou občanskou vybavenost nalezneme v blízkém dosahu. V případě zájmu zajistíme optimální variantu financování na tuto nemovitost za zvýhodněných podmínek pro naše klienty.

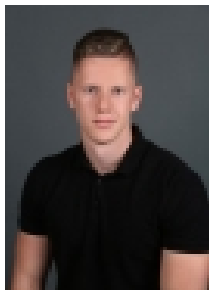
CENA: (za nemovitost) **599 000,- Kč**

### Informace o nemovitosti

Dispozice bytu	4+1
Číslo podlaží v domě	3
Počet podlaží objektu	8
Druh objektu	panelová
Stav objektu	velmi dobrý
Energetická třída	C - Úsporná
Vlastnictví	družstevní
Druh bytu	v panelovém domě
Počet podlaží pod zemí	1
Vybavení	výtah sklep
Umístění objektu	okrajová zástavba
Vybaveno	Částečně zařízeno

Prodej bytu 4+1, 0 m<sup>2</sup>, DV, Litvínov, Janov (okres Most), ul. Luční

### Realitní makléř



**Mgr. Bidmon Libor**

Mobil: +420 608 294 638

[bidmon@nemovitostisever.cz](mailto:bidmon@nemovitostisever.cz)

<b>Topení</b>	Ústřední - dálkové
<b>Elektřina</b>	230 V
<b>Plyn</b>	Zaveden
<b>Připojení na internet</b>	Jiné
<b>Inženýrské sítě</b>	Vodovod Kanalizace Plyn Elektřina
<b>Druh stavby</b>	budova/y, hala/y
<b>Poloha objektu</b>	samostatný