

Pronájem bytu 1+1, 55 m², OV, Ústí nad Labem, Ústí nad Labem-centrum, ul. U Nádraží - exkluzivně



Byt, OV, dispozice 1+1, výměra 55 m², dobrý stav, dlouhodobě, obec Ústí nad Labem, ulice U Nádraží

ČÍSLO ZAKÁZKY: 1171 TYP ZAKÁZKY: pronájem

LOKALITA: Ústí nad Labem, Ústí nad Labem-centrum, U Nádraží

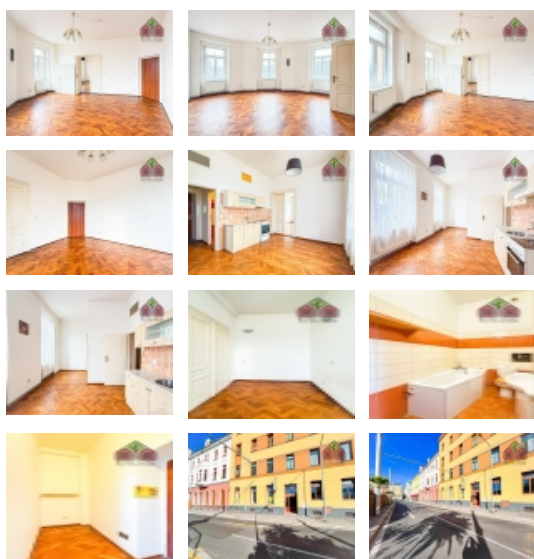
Byt, OV, dispozice 1+1, výměra 55 m², dobrý stav, dlouhodobě, obec Ústí nad Labem, ulice U Nádraží

BONO reality Vám v zastoupení majitelů nemovitosti nabízí k dlouhodobému pronájmu bytovou jednotku o dispozici 1+1, která se nachází v obci Ústí nad Labem, v ulici U Nádraží.

Jedná se o dobře dopravně dostupnou lokalitu, situovanou při okraji centra města. I z tohoto pohledu je samozřejmě jasné, že v dané lokalitě najdeme zcela kompletní občanskou vybavenost -> úřady, pošta, supermarkety, lékař, restaurace, sportoviště, vlakové nádraží, zastávky MHD a meziměstské autobusové dopravy DÚK a provozovny nespočtu služeb. Například Mírové náměstí je chůzí vzdáleno pouze 330 metrů. V centru města najdeme také několik parků a míst, jež jsou vhodné pro trávení volného času či sport. Za zmínku stojí blízkost řeky Labe, podél které vede cyklostezka Labská stezka, jež vybízí ke sportu. Tato bytová jednotka je vhodná pro toho, kdo chce mít veškeré možnosti centra města v naprosté blízkosti.

Byt o podlahové ploše 55 m² je situovaný ve 2.NP (v 1. patře) bytového domu bez výtahu. Dům v minulosti prošel kompletní rekonstrukcí -> zateplení, fasáda, střecha, společné prostory, rozvody inženýrských sítí, a hlavně speciální plastová okna, jež zamezí hluku z přilehlé ulice.

Bytová jednotka se sestává z velkého obývacího pokoje, kuchyně s jídelní částí, částečně odděleného prostoru, který by mohl být využíván jako ložnice, koupelny a vstupní chodby. Obývací pokoj je skutečně velice prostorný a zcela pohodlně pojme i větší množství nábytku či bytového vybavení. Kuchyně je rovněž prostorná a v současné chvíli vybavená zánovní kuchyňskou linkou s elektrickým sporákem i elektrickou troubou a digestoří. Velmi pěkným prvkem tohoto bytu je dřevěná parketová podlaha, která je zcela původní, ale díky pečlivým revitalizacím také ve velmi dobrém stavu. Koupelna s pěkným keramickým obkladem je standardních rozměrů a najdeme zde vanu, umyvadlo s koupelnovou skříňkou, společnou toaletu a místo pro automatickou pračku. Při vstupu do bytu je také menší prostor, který by bylo možné využívat jako šatnu či pro uskladnění tzv. věcí do domácnosti. Díky většímu množství oken je byt po celý den příjemně prosvětlený. Díky dobré dispozici byt současně působí velmi příjemným dojmem.

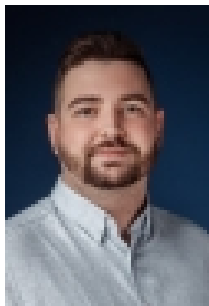


Nemovitost nabízí

BONO reality

Platanová 2206/6
412 01 Litoměřice

Pronájem bytu 1+1, 55 m2, OV, Ústí nad Labem, Ústí nad Labem-centrum, ul. U Nádraží - exkluzivně

Realitní makléř**Dobrovolný Ondřej**

Mobil: +420 739 924 837

ondrej.dobrovolny@bonoreality.cz**CENA:** (za měsíc) **12 000,- Kč****Informace o nemovitosti**

Dispozice bytu	1+1
Číslo podlaží v domě	2
Počet podlaží objektu	4
Celková podlahová plocha (m2)	55
Druh objektu	cihlová
Stav objektu	velmi dobrý
Vlastnictví	osobní
Druh bytu	v nájemním domě (činžovním)
Umístění objektu	centrum
Ostatní rozvody	Kabelová televize Kabelové rozvody
Vybaveno	Částečně zařízeno
Topení	Ústřední - plynové
Elektřina	230 V
Připojení na internet	Jiné
Užitná plocha (m2)	55
Inženýrské sítě	Vodovod Kanalizace Elektřina
Druh stavby	budova/y, hala/y
Poloha objektu	rohový

Pronájem bytu 1+1, 55 m2, OV, Ústí nad Labem, Ústí nad Labem-centrum, ul. U Nádraží - exkluzivně