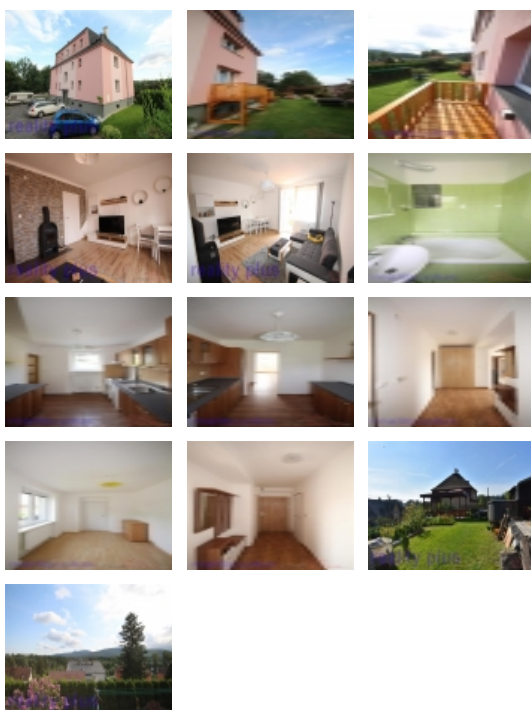


Pronájem bytu 2+1, 51 m², OV, Liberec, Liberec XXXIII-Machnín, ul. Jitřní



Pronájem bytu 2+1 v Liberci Machníně, ul. Jitřní

ČÍSLO ZAKÁZKY: 1461 TYP ZAKÁZKY: pronájem

LOKALITA: Liberec, Liberec XXXIII-Machnín, Jitřní

Pronájem bytu 2+1 v Liberci Machníně, ul. Jitřní

JELIKOŽ SE BYT V BUDOUCNU BUDE PRODÁVAT, JEDNÁ SE MOMENTÁLNĚ O PRONÁJEM NA DOBU 6 - 12 MĚSÍCŮ, S MOŽNOSTÍ BUDOUCÍHO ODKUPU (V PŘÍPADĚ ZÁJMU). Jde o velmi klidné bydlení v bytovém domě s "rodinnými" vztahy s výhledem na Ještědský hřeben, v blízkosti přírody, a přitom s veškerými vymoženostmi infrastruktury města. Byt o výměře 46 m² se nachází ve zvýšeném přízemí zděného, nově zatepleného bytového domu. Byt je opatřený dřevěným balkonem přístupným z obývacího pokoje. V bytě kuchyňská linka vybavená myčkou a elektrickým sporákem s troubou, zděná koupelna s vanou, samostatné wc, v místnostech na podlahách plovoucí podlaha a dlažba, vestavěná skříň v předsíni. V obývacím pokoji jsou instalována krbová kamna, vytápění je řešeno vlastním elektrickým kotlem, v koupelně a na WC podlahové vytápění, zbývající místnosti jsou osazeny topnými tělesy. K bytu náleží sklep a společná sušárna. Zastávka MHD 200m od domu, centrum Liberce 6 km. V ceně nájmu nejsou zahrnuty poplatky za služby ve výši cca 3.000,- Kč (voda 300,-Kč, elektřina 2700,-Kč). Vratná kauce ve výši 9.900,-Kč + provize RK ve výši nájmu + DPH. K dispozici od 1.3.2025. ET-G

CENA: (za měsíc) **9 900,- Kč**

Nemovitost nabízí

Komerční realitní s.r.o.

Informace o nemovitosti

Dispozice bytu	2+1
Číslo podlaží v domě	1
Celková podlahová plocha (m ²)	51
Druh objektu	cihlová
Stav objektu	velmi dobrý
Energetická třída	G - Mimořádně neekonomická
Vlastnictví	osobní
Umístění objektu	klidná část obce
Vybaveno	Možno zařídit

Pronájem bytu 2+1, 51 m², OV, Liberec, Liberec XXXIII-Machnín, ul. Jitřní

Realitní makléř



Petr Šmákal

Telefon: 777 668 119

Mobil: 777 668 119

smakal@realityplus.cz

Užitná plocha (m²)

51