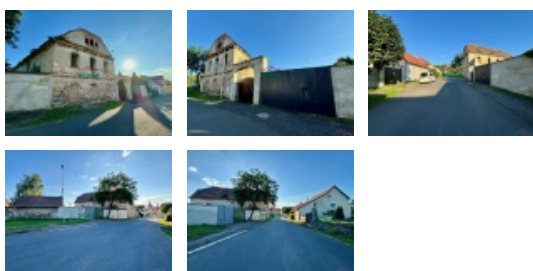


## Prodej samostatného RD, 250 m<sup>2</sup>, Kozly (okres Louny)

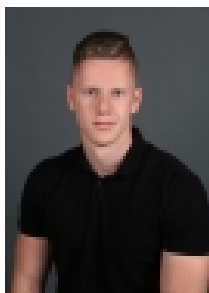


### Nemovitost nabízí

### Nemovitosti SEVER s.r.o.

Josefa Skupy 2357, 434 01 Most

### Realitní makléř



### Mgr. Bidmon Libor

Mobil: +420 608 294 638

[bidmon@nemovitostisever.cz](mailto:bidmon@nemovitostisever.cz)

### Prodej, RD, Kozly, okr. Louny

ČÍSLO ZAKÁZKY: 4210/3987 TYP ZAKÁZKY: prodej

LOKALITA: Kozly (okres Louny)

#### Prodej, RD, Kozly, okr. Louny

Nemovitosti SEVER vám zprostředkují koupi rodinného domu v Kozlech v okr. Louny. Rodinný dům s pozemkem, o celkové ploše 1172 metrů čtverečních, se nachází v okrajové části obce. Dům se zastavěnou plochou 205 metrů čtverečních je určený ke kompletní rekonstrukci. Dům je tvořen přízemím, patrem a půdou. Dům je napojený na elektřinu (230V, 400V), vodovodní řád a veřejnou kanalizaci. K dispozici je také studna. Součástí prodeje je rovinatá zahrada se třemi vjezdy a stodolou. Příjezd k domu je zajištěný po asfaltové cestě. Díky své rozlehlosti je pozemek vhodný k celé řadě podnikání (především pro zřízení autodopravy). Umístění domu je také vhodné pro komerční účely díky frekventované silnici vedle domu (směr Bílina nebo Lovosice). Veškerou občanskou vybavenost nalezneme v 5 kilometrech vzdáleném Bečově nebo v 14 kilometrech vzdálených Lounech. V případě zájmu zajistíme optimální variantu financování na tuto nemovitost za zvýhodněných podmínek pro naše klienty.

**CENA:** (za nemovitost) **2 999 000,- Kč**

### Informace o nemovitosti

Číslo podlaží v domě	1
Počet podlaží objektu	2
Celková podlahová plocha (m <sup>2</sup> )	250
Druh objektu	smíšená
Stav objektu	před rekonstrukcí
Energetická třída	G - Mimořádně nevhodná
Vlastní pozemek (m <sup>2</sup> )	1172
Umístění objektu	okrajová zástavba
Vybaveno	Částečně zařízeno
Elektřina	230 V
Celková plocha (m <sup>2</sup> )	338
Zastavěná plocha (m <sup>2</sup> )	338
Plocha parcely (m <sup>2</sup> )	1172
Užitná plocha (m <sup>2</sup> )	250

## Prodej samostatného RD, 250 m2, Kozly (okres Louny)

<b>Plocha zahrady (m2)</b>	834
<b>Inženýrské sítě</b>	Vodovod Kanalizace Elektřina
<b>Druh stavby</b>	rodinný dům, rekreační chalupa, rekreační pozemek
<b>Poloha objektu</b>	samostatný