

Pronájem řadového RD, 280 m², Nové Město nad Metují (okres Náchod)



Pronájem rodinného domu se zahradou a garáží, Nové Město nad Metují

ČÍSLO ZAKÁZKY: 227671 TYP ZAKÁZKY: pronájem

LOKALITA: Nové Město nad Metují (okres Náchod), U Lípy

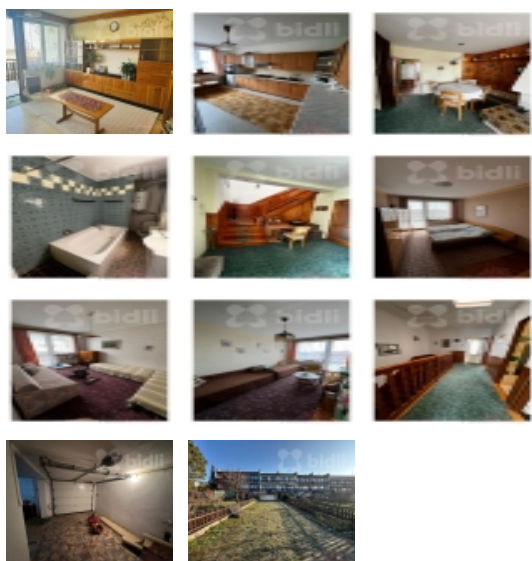
Pronájem rodinného domu se zahradou a garáží, Nové Město nad Metují

Zprostředkujeme Vám pronájem rodinného domu o dispozici 5+1 se zahradou a garáží. Dům je kompletně vybaven (případně je možné nábytek po dohodě vyklidit). Dispozice: vstupní chodba, samostatné WC, komora, kuchyň se spotřebiči, prostorný obývací pokoj se vstupem na terasu, jídelním koutem a krbem, dále se po schodišti dostaneme do 1. patra kde jsou 4 samostatné pokoje a jeden má také vstup na terasu, koupelna s vanou, sprchou a WC. Dům je částečně podsklepen a je zde dost úložného prostoru. Garáž na jedno auto lze využít po rekonstrukci jako prostor v hodný pro podnikání např. pro kadeřnictví, kosmetiku, masáže, pronájem RBNB, aj. Zahrada má 148 m² a v létě ji využijete na grilování, či zahradničení ve skleníku pro pěstování vlastní zeleniny, nebo je možné využít pro vlastní bazén. Topí se plynovým kotlem. Vyměňená okna dřevěná. Možnost úpravy domu dle vlastních potřeb. Nájemné činní 25.000,- Kč + energie, kauce jeden nájem + provize RK jeden nájem. Veškerá občanská vybavenost v dosahu. V blízkosti dálnice jak do Prahy, či Hradce Králové. Volné od května 2025. Dlouhodobý pronájem preferován. Doporučuji prohlídku tohoto prostorného domu.

CENA: (za měsíc) **25 000,- Kč**

Informace o nemovitosti

Druh objektu	cihlová
Stav objektu	velmi dobrý
Vlastnictví	osobní
Vlastní pozemek (m ²)	284



Nemovitost nabízí



Bidli reality, a.s.

Jindřišská 889/17
Nové Město
110 00 Praha 1

Pronájem řadového RD, 280 m², Nové Město nad Metují (okres Náchod)**Realitní makléř****Petra Frízel**

Mobil: 774 110 007

info@bidli.cz

Vybavení	balkon zahrada
Zastavěná plocha (m ²)	136
Plocha parcely (m ²)	284
Užitná plocha (m ²)	280
Plocha zahrady (m ²)	148
Poloha objektu	řadový
K dispozici od	01.05.2025