

Prodej blokového RD, 176 m², Čelechovice na Hané, Kaple (okres Prostějov)



Prodej rodinný dům, Čelechovice na Hané - Kaple

ČÍSLO ZAKÁZKY: 00538 TYP ZAKÁZKY: prodej

LOKALITA: Čelechovice na Hané, Kaple (okres Prostějov)

Prodej rodinný dům, Čelechovice na Hané - Kaple

Hledáte bydlení mezi Prostějovem a Olomoucí? Máme pro vás obyvatelný zděný dům, po částečné rekonstrukci, v obci Čelechovice na Hané, části Kaple. Čelechovice leží na spojnici mezi Olomoucí (17km), Prostějovem (9km) a Litovlí (22km), na úpatí vrchu Velký Kosíř. Součástí území obce je Přírodní park Velký Kosíř, chráněné území Růžičkův lom a západní část Státního lomu.

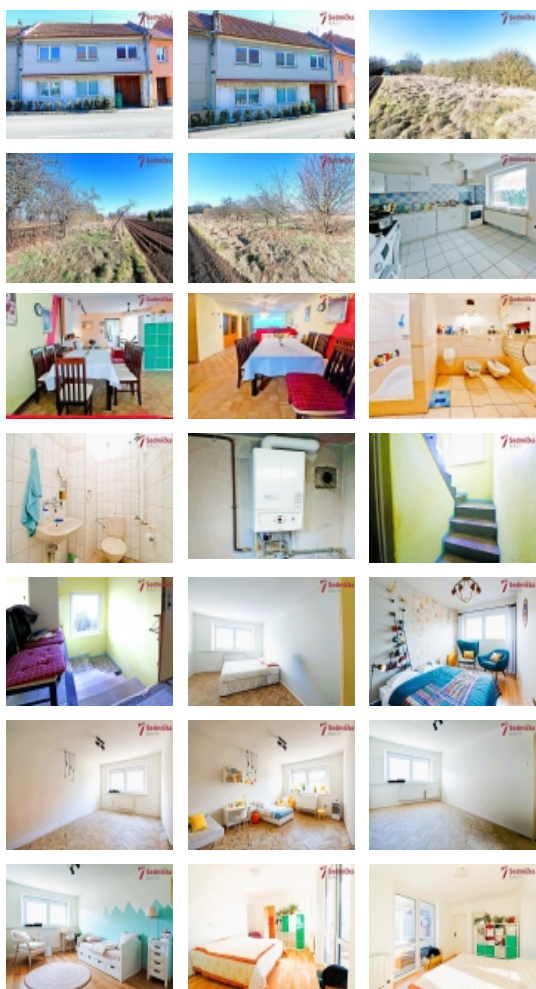
Do domu se vchází garáží. Bytová část v přízemí je tvořena vstupní halou, obývacím pokojem s krbem, kuchyní, jídelním koutem, koupelnou, WC a vstupem na dvorek. V patře jsou 3 pokoje, koupelna a veranda se vstupem na půdu. Vytápění domu a ohřev vody je řešen kondenzačním plynovým kotlem, dům má svoji ČOV. V obci je obecní úřad, mateřská škola, úplná základní škola, zdravotní středisko, obchod s potravinami, pošta, vlaková i autobusová zastávka.

Dům je možné financovat úvěrem ze stavebního spoření nebo hypotékou. Zajistíme, nezávazné konzultace s naším finančním specialistou - zdarma. Můžeme také zprostředkovat financování i pro klienty, kteří nedostanou hypotéku v bance.

CENA: (za nemovitost) **3 990 000,- Kč**

Informace o nemovitosti

Počet podlaží objektu	2
Druh objektu	cihlová
Stav objektu	dobrý
Energetická třída	G - Mimořádně nevhodná
Počet podlaží pod zemí	1
Plocha sklepu (m ²)	43
Vybavení	sklep
Umístění objektu	centrum
Topení	Lokální - plynové Lokální - tuhá paliva Jiné
Doprava	vlak autobus



Prodej blokového RD, 176 m², Čelechovice na Hané, Kaple (okres Prostějov)

Nemovitost nabízí



nám. Republiky 75/2
591 01 Žďár nad Sázavou

Realitní makléř



Mgr. Ladislav Fajmon, MBA

Mobil: +420 603 539 525

fajmon@realitysedmicka.cz

Voda	dálkový vodovod
Odpad	Městská kanalizace ČOV pro celý objekt
Plyn	Zaveden
Parkování	garáž
Zastavěná plocha (m²)	176
Plocha parcely (m²)	1785
Ostatní	Garáž
Užitná plocha (m²)	176
Komunikace	asfaltová
Inženýrské sítě	Vodovod Kanalizace Plyn
Charakter okolní zástavby	obytná
Poloha objektu	v bloku