

Prodej blokového RD, 140 m2, Jirkov (okres Chomutov)



Prodej, rodinný dům, OV, Jirkov, ul. Kpt. Jaroše

ČÍSLO ZAKÁZKY: 4245/3987 TYP ZAKÁZKY: prodej

LOKALITA: Jirkov (okres Chomutov), Kpt. Jaroše

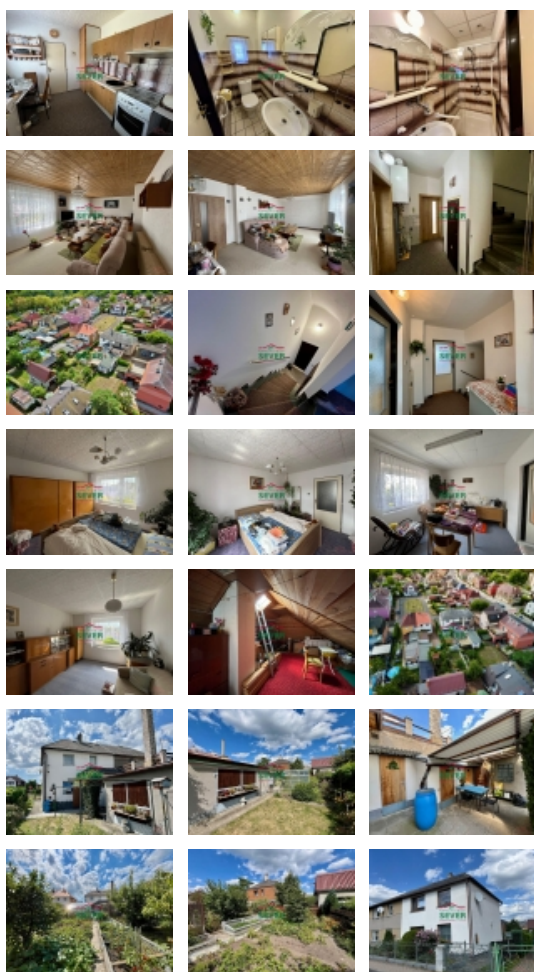
Prodej, rodinný dům, OV, Jirkov, ul. Kpt. Jaroše

Nemovitosti SEVER vám zprostředkují koupi rodinného domu v Jirkově v ulici Kpt. Jaroše. Patrový rodinný dům se zastavěnou plochou 70 m2 je po kompletní rekonstrukci připraven ihned k nastěhování či k úpravě interiéru dle svých představ. V prvním podlaží domu se nachází kuchyň, koupelna, prostorný obývací pokoj, vstup do sklepa a schodiště, kterým se dostaneme do patra domu. V patře domu jsou 3 pokoje a vstup na půdu, kterou lze přestavět k obytným účelům. V domě jsou kompletně zrekonstruované rozvody elektřiny, vody a plynu. Dále jsou na domě nová plastová okna, nové okapy a zateplení domu. Na zbytku pozemku, o celkové výměře 205 m2, se nachází garáž, venkovní toaleta, dvě kůlny a zahrada se záhony. Dům se bude předávat kompletně vyklizený. Nemovitost je bez právních vad ihned připravena k přepisu na nového majitele. V případě zájmu zajistíme optimální variantu financování na tuto nemovitost.

CENA: (za nemovitost) **7 200 000,- Kč**

Informace o nemovitosti

Číslo podlaží v domě	1
Počet podlaží objektu	2
Celková podlahová plocha (m2)	140
Druh objektu	cihlová
Stav objektu	po rekonstrukci
Energetická třída	G - Mimořádně nevhodná
Počet podlaží pod zemí	1
Vlastní pozemek (m2)	375
Vybavení	sklep
Umístění objektu	centrum
Ostatní rozvody	Satelit Kabelová televize Kabelové rozvody
Vybaveno	Částečně zařízeno
Topení	Ústřední - plynové



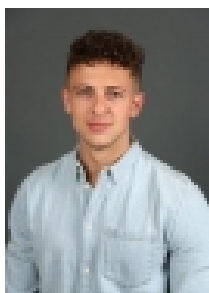
Prodej blokového RD, 140 m2, Jirkov (okres Chomutov)

Nemovitost nabízí

Nemovitosti SEVER s.r.o.

Josefa Skupy 2357, 434 01 Most

Realitní makléř



Brabec Ivo

Mobil: +420 774 800 720

brabec@nemovitostisever.cz

Elektřina	230 V
Plyn	Zaveden
Připojení na internet	Jiné
Celková plocha (m2)	70
Zastavěná plocha (m2)	70
Plocha parcely (m2)	375
Užitná plocha (m2)	140
Plocha zahrady (m2)	205
Inženýrské sítě	Vodovod Kanalizace Plyn Elektřina
Druh stavby	rodinný dům, rekreační chalupa, rekreační pozemek
Poloha objektu	v bloku