

Pronájem bytu 4+1, 80 m2, OV, Brno, Líšeň (okres Brno-město), ul. Josefy Faimonové



## Podnájem bytu 4+1, 80m2 - Brno - Líšeň

ČÍSLO ZAKÁZKY: 05778-1 TYP ZAKÁZKY: pronájem

LOKALITA: Brno, Líšeň (okres Brno-město), Josefy Faimonové

### Podnájem bytu 4+1, 80m2 - Brno - Líšeň

Rádi bychom vám představili velmi příjemné a prostorné bydlení nacházející se na ulici Josefy Foimanové v městské části Brno-Líšeň.

Jedná se o byt dispozičně řešený jako 4+1 ve 4.NP domu s výtahem. Počítat můžete se třemi samostatnými pokoji, průchozím obývacím pokojem a kuchyní se všemi spotřebiči. Moderní koupelna nabízí vanu a toaleta je oddělená.

Vyhovuje Vám bydlení kompletně zařízené? Zde nemusíte řešit starosti se stěhováním a byt už doladíte jen vašimi osobními věcmi.

Velkou výhodou bytu je i lodžie s příjemným výhledem. Okolí bytu je klidné a na ulici se dobře parkuje.

Zavolejte nebo napište a domluvíme si prohlídku bytu.

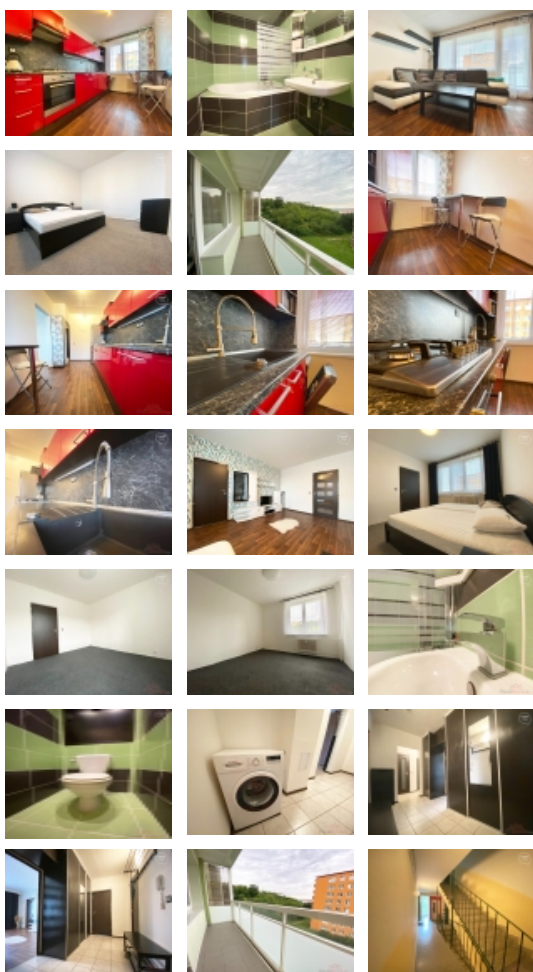
Byt je k dispozici od 1. 5. 2025.

Tento byt je pronajímán se službou ?Váš Domácí?. Co je to služba ?Váš Domácí?? Je to služba, kdy podnájemce automaticky získává:

- plně pojištěný byt s non stop asistenční linkou, kdy pojištění se vztahuje navíc i na běžnou odpovědnost za škody způsobené v běžném životě, prodlouženou zárukou spotřebičů o 2 roky a nebo servisní techniky v případě pojistné události (práce zámečnicka, opravy havárií).
- zákaznický servis služby ?Váš Domácí? od 9:00 ? 17:00 pro řešení vašich dotazů a požadavků
- technickou podporu (pro případ, že budete chtít pomoci s technickými záležitostmi na bytě
- možnost výměny bytu za větší/menší/jinde z portfolia bytů Váš Domácí (Brno, Praha a další města)

Pronajmout si byt nebylo nikdy snazší a efektivnější. Toto je služba Váš Domácí.

**CENA:** (za měsíc) **22 990,- Kč**



Pronájem bytu 4+1, 80 m<sup>2</sup>, OV, Brno, Líšeň (okres Brno-město), ul. Josefy Faimonové

### Nemovitost nabízí

#### VITOM realty a finance v.o.s.

Příkop 4, Brno, 602 00

### Realitní makléř



#### Hana Modilim

Mobil: +420 770 320 030

[hana.modilim@vitom.cz](mailto:hana.modilim@vitom.cz)

### Informace o nemovitosti

Dispozice bytu	4+1
Číslo podlaží v domě	4
Celková podlahová plocha (m <sup>2</sup> )	80
Druh objektu	panelová
Stav objektu	velmi dobrý
Energetická třída	G - Mimořádně neekonomická
Vlastnictví	osobní
Lodžie (m <sup>2</sup> )	4
Vybavení	lodžie
Topení	Ústřední - dálkové
Doprava	silnice MHD
Užitná plocha (m <sup>2</sup> )	80
Charakter okolní zástavby	obytná
K dispozici od	01.05.2025