

Prodej samostatného RD, 144 m², Snědovice, Křešov (okres Litoměřice) - exkluzivně



bidli



prodej dům 144, pozemek 391, Křešov

ČÍSLO ZAKÁZKY: 224512 TYP ZAKÁZKY: prodej

LOKALITA: Snědovice, Křešov (okres Litoměřice)

prodej dům 144, pozemek 391, Křešov

Prodej rodinného domu nebo rekreační chalupy v Křešově u Snědovic.

Hledáte útulné místo k bydlení nebo rekreaci? Mám pro vás skvělou nabídku! Nabízím k prodeji rodinný dům nebo rekreační chalupu v malebné vesnici Křešov u obce Snědovice, jen 5 km od Štětí.

Klíčové vlastnosti:

3 pokoje: Prostorné a světlé místnosti, které čekají na vaše nápady.

Podkroví k doděláním: Vytvořte si další obytný prostor podle svých představ.

Sklepní prostor: Ideální pro uskladnění věcí.

Útulná zahrada s pergolou: Perfektní místo pro relaxaci a rodinné grilování.

Napojení na veřejný vodovod a nová přípojka na kanalizaci: Bez starostí o základní potřeby.

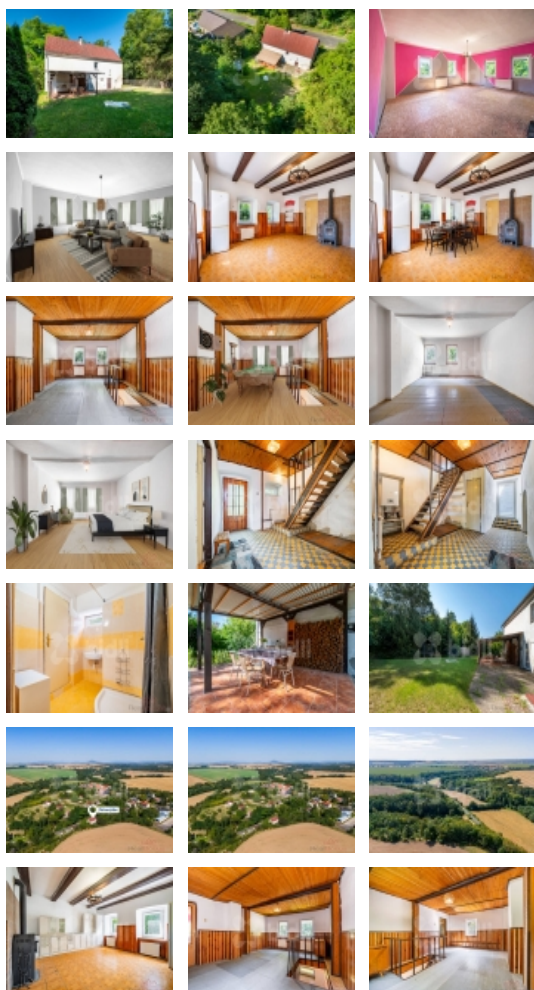
Vytápění elektro kotlem a dvoje krbová kamna: Pohodlí a teplo po celý rok.

Dům je určen k rekonstrukci, což vám dává jedinečnou příležitost přetvořit ho podle svých snů a potřeb.

Lokalita:

Křešov je klidná vesnice s krásnou přírodou v okolí, ideální pro rodinný život nebo víkendové úniky z města. Blízkost Štětí (pouhých 5 km) zajišťuje veškerou občanskou vybavenost.

Neváhejte a přijďte se podívat na tento dům, který čeká na vaši kreativitu a lásku. Kontaktujte mne pro více informací a domluvte si prohlídku ještě dnes!



Prodej samostatného RD, 144 m², Snědovice, Křešov (okres Litoměřice) - exkluzivně

Nemovitost nabízí



Bidli reality, a.s.

Jindřišská 889/17
Nové Město
110 00 Praha 1

Realitní makléř



Jan Bartoš

Mobil: 774 110 007
info@bidli.cz

CENA: (za nemovitost) **3 390 000,- Kč**

Informace o nemovitosti

Druh objektu	cihlová
Stav objektu	před rekonstrukcí
Energetická třída	G - Mimořádně ne hospodárná
Vlastnictví	osobní
Vlastní pozemek (m ²)	391
Vybavení	terasa sklep zahrada podkroví
Umístění objektu	klidná část obce
Telekomunikace	Internet
Vybaveno	Nezařízeno
Topení	Ústřední - tuhá paliva Ústřední - elektrické
Doprava	vlak dálnice silnice autobus
Elektřina	230 V
Voda	dálkový vodovod
Odpad	Městská kanalizace Septik
Plyn	Není
Parkování	venkovní stání
Zastavěná plocha (m ²)	391
Plocha parcely (m ²)	391
Užitná plocha (m ²)	144
Užitná plocha v přízemí (m ²)	66
Komunikace	asfaltová
Poloha objektu	samostatný
K dispozici od	19.08.2024

Prodej samostatného RD, 144 m², Snědovice, Křešov (okres Litoměřice) -