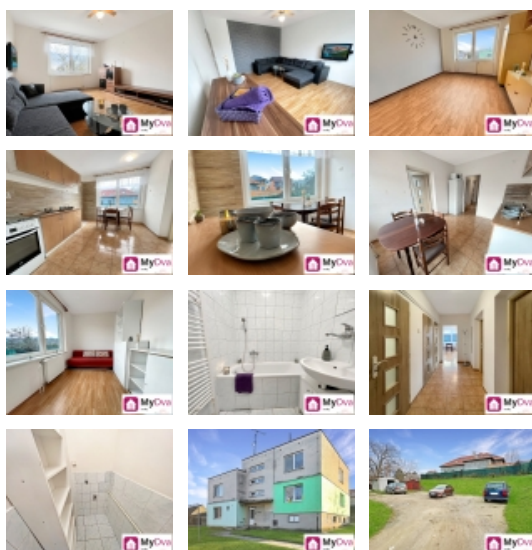


## Pronájem bytu 3+1, 66 m<sup>2</sup>, OV, Práče (okres Znojmo)



### Nemovitost nabízí

### MyDva Reality

Bítovská 14, Vranov nad Dyjí, 67103

### Práče - Pronájem Bytu 3+1, 66 m<sup>2</sup>

ČÍSLO ZAKÁZKY: 02658 TYP ZAKÁZKY: pronájem

LOKALITA: Práče (okres Znojmo)

#### Práče - Pronájem Bytu 3+1, 66 m<sup>2</sup>

Hledáte k pronájmu prostorný byt v klidné obci s dobrou dostupností do Znojma? Máme pro Vás skvělou nabídku!

V zastoupení majitele nabízíme částečně zařízený byt o dispozici 3+1 a užitné ploše 66 m<sup>2</sup>. Byt se nachází ve 2. nadzemním podlaží cihlového domu bez výtahu, v obci Práče, jen 12 km od města Znojma.

Sestává z následujících místností:

- 1.) obývací pokoj
- 2.) ložnice
- 3.) dětský pokoj / pracovna
- 4.) kuchyně
- 5.) koupelna
- 5.) toaleta
- 6.) komora
- 7.) předsíň

Byt má vlastní plynový kotel pro vytápění a elektrický bojler na ohřev vody. K dispozici je také prostorný sklep a parkování hned za domem, což ocení každý, kdo hledá pohodlí.

Obec Práče nabízí veškerou základní vybavenost? najdete zde obchod, mateřskou i základní školu a dětské hřiště. Další možnosti najdete v okolních obcích nebo přímo ve Znojmě.

K nastěhování od 1.3.2025. Prohlídky jsou možné po domluvě.

Pro více informací nás neváhejte kontaktovat.

K ceně nájmu bude připočtena kauce a provize RK.

**CENA:** (za měsíc) **11 000,- Kč**

### Informace o nemovitosti

Dispozice bytu 3+1

Číslo podlaží v domě 2

Pronájem bytu 3+1, 66 m<sup>2</sup>, OV, Práče (okres Znojmo)

## Realitní makléř



## Patrik Mašek

Mobil: +420 725 057 154

[patrik.masek@mydvareality.cz](mailto:patrik.masek@mydvareality.cz)

<b>Celková podlahová plocha (m<sup>2</sup>)</b>	66
<b>Druh objektu</b>	cihlová
<b>Stav objektu</b>	velmi dobrý
<b>Energetická třída</b>	G - Mimořádně neekonomická
<b>Vlastnictví</b>	osobní
<b>Vybavení</b>	sklep
<b>Telekomunikace</b>	Telefon Internet
<b>Doprava</b>	silnice MHD autobus
<b>Voda</b>	zdroj pro celý objekt
<b>Odpad</b>	Městská kanalizace
<b>Plyn</b>	Zaveden
<b>Užitná plocha (m<sup>2</sup>)</b>	66
<b>Komunikace</b>	asfaltová
<b>Inženýrské sítě</b>	Kanalizace Plyn
<b>K dispozici od</b>	01.03.2025