

Prodej pozemku , určený k výstavbě RD, Stachy (okres Prachatice)



STAVEBNÍ POZEMEK NA KRÁSNÉM MÍSTĚ S NAVAZUJÍCÍMI 2,6 ha POZEMKU, ZADOV-CHURÁŇOV-ŠUMAVA-SLEVA

ČÍSLO ZAKÁZKY: 2024002 TYP ZAKÁZKY: prodej

LOKALITA: Stachy (okres Prachatice)

STAVEBNÍ POZEMEK NA KRÁSNÉM MÍSTĚ S NAVAZUJÍCÍMI 2,6 ha POZEMKU, ZADOV-CHURÁŇOV-ŠUMAVA-SLEVA

Sleva

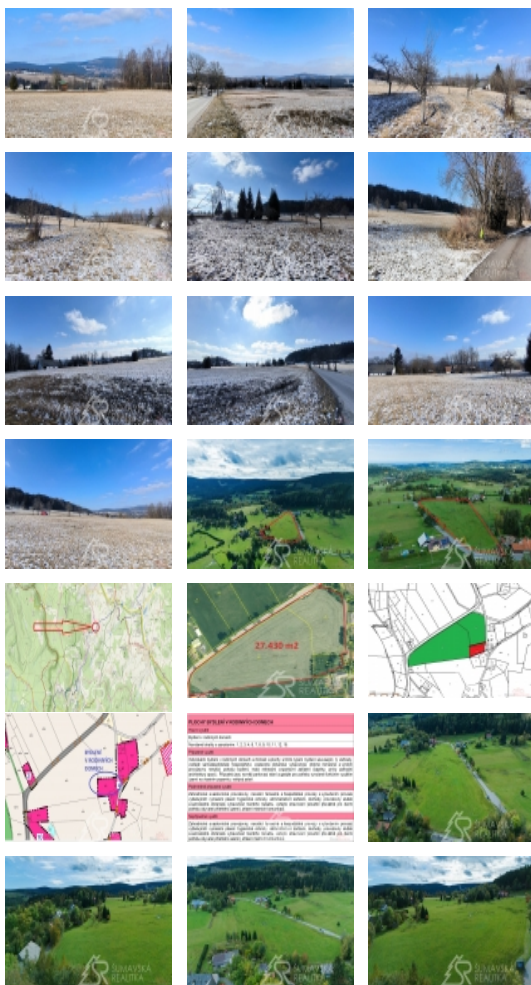
Pozemek: celek 27.430 m², z toho 1.454 m² stavební parcela.

Lokalita: Chráněná krajinná oblast ŠUMAVA horské středisko zimních sportů Zadov-Churáňov, 1.120 m n.m., se známou sjezdovkou Na kobyle, hotely s restauracemi, vyhlášenou cukrárnou, lanovým centrem atd. Východisko dobře upravovaných tras pro běžky do nejkrásnějších míst vysoké Šumavy. Dobrá vybavenost pro letní i zimní rekreaci i aktivní odpočinek. Nádherná lokalita, s místy tak krásnými a dosud neobjevenými - typická kouzelnými výhledy, jaké nelze najít na kvildských nebo modravských horských planinách. Ty jsou z Churáňova ve velmi blízkém dosahu. V létě po krásných turistických trasách, v zimě po bílé stopě se lze vydat k mnoha cílům v Šumavském národním parku.

Popis pozemku: při komunikaci vedoucí z obce Stachy na Zadov Churáňov je v nadmořské výšce 850 m n.m. umístěn nabízený pozemek. Zajímavý je tím, že jeho část o výměře 1.454 m² je platným územním plánem určen pro bydlení v rodinných domech. Na tento stavební pozemek navazuje krásný a veliký pozemek o výměře 25.976 m² tvořící nádherný celek. Lokalita určená ke stavění je u klidné místní komunikaci určené pro vjezd jen místním do osady Říhov. Ta dostala název od tehdy největšího sedláka a do dneška jsou zde zachovány rázovité stavby Stašska bývalé Královácké rychty. Výhled z pozemku je na nedaleký Javorník (1.066 m n.m., který byl i v jednom nehezkém období nejvyšší horou protektorátu Čech a Morava). Necelé 4 km se ale nachází známější lyžařské středisko Zadov.

Inženýrské sítě: V této lokalitě není zaveden žádný obecní vodovod, tak bude potřeba si zřídit vlastní vrt, což na tak velkém pozemku nebude problém. Obec nemá vybudovaný kanalizační řad, odkanalizování případné stavby bude muset být řešeno do jímky na vyvážení, či přes malou domovní čistírnu do zemního vsaku.

CENA: (za nemovitost) **6 900 000,- Kč**



Nemovitost nabízí

Šumavská realitka

Náměstí 184
341 92 Kašperské Hory

Prodej pozemku , určený k výstavbě RD, Stachy (okres Prachatice)

Realitní makléř



Radek Vrhel

Mobil: 602 145 069

vrhel@sumavskarealitka.cz

Informace o nemovitosti

Stav objektu	velmi dobrý
Vlastní pozemek (m2)	27430
Umístění objektu	sídliště
Komunikace	asfaltová
Druh pozemku	pro bydlení
Charakter okolní zástavby	obytná