

Prodej rekreačního objektu, Boskovštejn (okres Znojmo)



Boskovštejn, chalupa 5+kk novostavba, garáž, zahrada - chalupa

ČÍSLO ZAKÁZKY: VEV1288Z TYP ZAKÁZKY: prodej
048-1

LOKALITA: Boskovštejn (okres Znojmo)

Boskovštejn, chalupa 5+kk novostavba, garáž, zahrada - chalupa

Exkluzivně nabízíme k prodeji chalupu o dispozici 5+kk v obci Boskovštejn. Nachází se v klidné části obce, nabízí nejen soukromí a klid, ale i dechberoucí výhledy na okolní krajinu. Sousedství s Přírodním parkem Jevišovka poskytuje nejen krásné výhledy přímo z Vašeho okna, ale i nekonečné možnosti pro procházky a aktivní trávení volného času v okolní přírodě.

Tato chalupa je novostavbou, která byla realizována s použitím nadstandardních materiálů, což zajišťuje dlouhodobou hodnotu a minimální nutnost údržby. Dispozice 5+kk poskytuje dostatek prostoru pro pohodlné bydlení celé rodiny, ať už hledáte útočiště pro klidné chvíle nebo prostor pro setkávání s přáteli.

Na užitné ploše 125 m² naleznete obývací pokoj s krbem spojený s kuchyní a jídelnou, dvě ložnice, šatnu, pracovnu, koupelnu, WC, prádelnu, spíž a technickou místnost. S energetickou třídou C je tato chalupa navržena tak, aby maximalizovala účinnost využití energie, což znamená nižší náklady na bydlení pro Vás a menší dopad na životní prostředí.

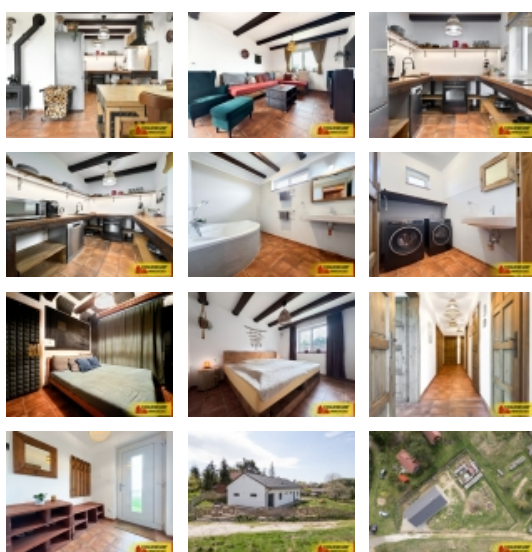
Součástí chalupy je i prostorná garáž a zahrada o rozloze 1462 m², která slouží jako dokonalé místo pro relaxaci nebo zábavu s rodinou a přáteli. Je navržena tak, aby splňovala potřeby moderního života, zároveň poskytovala soukromí a bezpečí pro Vás a Vaše blízké.

Pro více informací nebo domluvení prohlídky neváhejte kontaktovat realitní makléřku. S financováním nemovitosti Vám rádi pomůžeme.

CENA: (za nemovitost) **7 427 130,- Kč**

Informace o nemovitosti

Druh objektu	cihlová
Stav objektu	novostavba



Nemovitost nabízí
COLOSEUM NEMOVITOSTI
S.R.O.

Prodej rekreačního objektu, Boskovštejn (okres Znojmo)

Realitní makléř**Eva Krejčová**

Mobil: +420 773 756 726

e.krejcova@rkcoseum.cz

Energetická třída	C - Úsporná
Umístění objektu	centrum
Doprava	silnice autobus
Voda	dálkový vodovod
Odpad	Septik
Plocha parcely (m2)	1621
Užitná plocha (m2)	125
Inženýrské sítě	Vodovod
Druh stavby	rodinný dům, rekreační chalupa, rekreační pozemek
Poloha objektu	samostatný