

Pronájem bytu 2+kk, 62 m2, OV, Praha 4, Nusle, ul. Závíšova

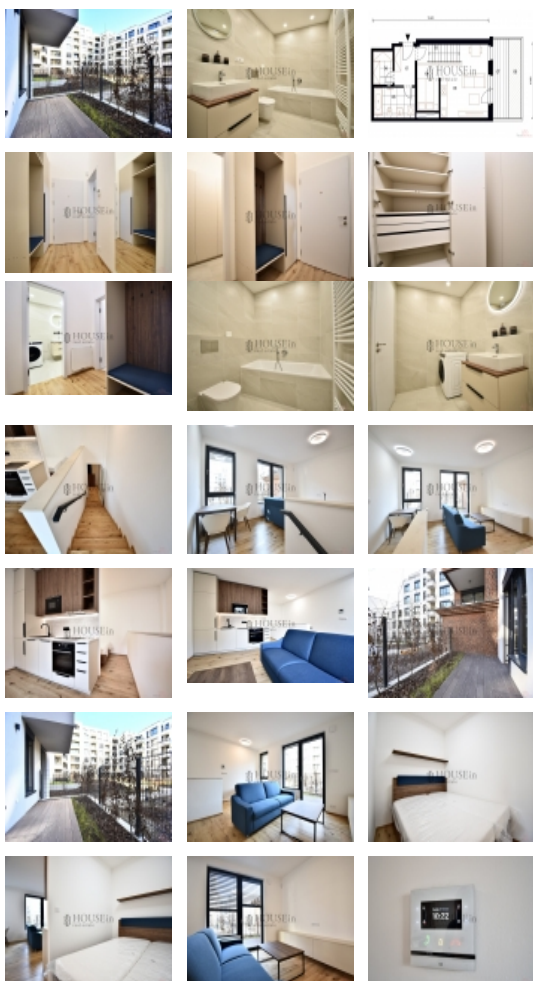


Pronájem nového bytu 2+kk, předzahrádka, gar. stání, sklep, ul. Závíšova, Praha - Nusle

ČÍSLO ZAKÁZKY: PP6832022 TYP ZAKÁZKY: pronájem
5 - Závíšov

LOKALITA: Praha 4, Nusle, Závíšova

Pronájem nového bytu 2+kk, předzahrádka, gar. stání, sklep, ul. Závíšova, Praha - Nusle



Nabízíme dlouhodobý pronájem zcela nového, moderního a kompletně zařízeného bytu 2+kk o celkové výměře 48,9 m2 s velkou terasou a předzahrádkou 13,2 m2, garážovým parkovacím místem a prostorným sklepem. Byt se nachází v 1. nadzemním podlaží nově postaveného bytového domu s výtahem, který je součástí moderní bytové rezidence Nuselský Pivovar, v ulici Závíšova, Praha 4 ? Nusle, nedaleko tramvajové zastávky Divadlo Na Fidlovačce.

Dispozice bytu: předsíň, šatna, koupelna s toaletou, schodiště, obývací pokoj, ložnice (otevřená, bez dveří a okna), terasa s předzahrádkou. Byt je orientovaný na východ s výhledem do klidného vnitrobloku.

Vybavení: kuchyňská linka se spotřebiči (elektrická trouba, mikrovlnná trouba, lednice s mrazákem, myčka, digestoř), stylový moderní nábytek (dvoulůžková postel s matrací, sedačka, konferenční stůl, dvě křesla, jídelní stůl se dvěma židlemi), vestavěné skříně v předsíni, dálkové podlahové vytápění v koupelně, předokenní žaluzie. K dispozici je optický internet a připravené rozvody, alarm a videotelefon. V koupelně je nainstalována pračka a v oknech bezpečnosti skla.

Tento projekt představuje moderní rezidenční areál vzniklý na místě historického pivovaru v pražských Nuslích. Kombinuje industriální prvky původní architektury s moderním designem a nabízí komfortní bydlení v klidné lokalitě blízko centra Prahy a Náměstí Bratří Syнкů.

Lokalita zajišťuje klidné bydlení s veškerou občanskou vybaveností ? obchody, restaurace, služby i blízkost parků Havlíčkovy sady, Folimanka a Vyšehrad. Dopravní dostupnost je výborná: tramvajová zastávka Divadlo Na Fidlovačce nebo Nám. Bratří Syнкů v pěší vzdálenosti, případně metro C ? Vyšehrad (10 minut chůze).

Byt je vhodný pro jednotlivce nebo pár, bez domácích mazlíčků a nekuřáky. Majitel požaduje jistotu ve výši 1,5 měsíčního nájmu. Provize pro realitní kancelář činí 28.000 Kč.

Přijďte se osobně přesvědčit o atraktivitě této nabídky. Pro více informací nebo prohlídku nás kontaktujte telefonicky, e-mailem nebo SMS. Ve všedních hodinách, o víkendech a svátcích preferujeme kontakt e-mailem nebo SMS. Volejte ihned.

Pronájem bytu 2+kk, 62 m2, OV, Praha 4, Nusle, ul. Závašova

Nemovitost nabízí

House IN

Realitní makléř



Petr Procházka

Mobil: +420 777 211 511

petr.prochazka@housein.cz

CENA: (za měsíc) **27 000,- Kč**

Informace o nemovitosti

Dispozice bytu	2+kk
Číslo podlaží v domě	1
Celková podlahová plocha (m2)	62
Druh objektu	smíšená
Stav objektu	novostavba
Energetická třída	B - Velmi úsporná
Vlastnictví	osobní
Plocha teras (m2)	9
Plocha sklepu (m2)	3
Vybavení	terasa sklep
Umístění objektu	centrum
Topení	Ústřední - dálkové
Doprava	MHD
Voda	dálkový vodovod
Odpad	Městská kanalizace
Počet míst k parkování	1
Celková plocha (m2)	62
Ostatní	Parkoviště
Užitná plocha (m2)	46
Komunikace	asfaltová
Inženýrské sítě	Vodovod Kanalizace
Charakter okolní zástavby	obytná
Poloha objektu	v bloku
K dispozici od	20.02.2025

Pronájem bytu 2+kk, 62 m², OV, Praha 4, Nusle, ul. Závěšova