

## Prodej řadového RD, 68 m<sup>2</sup>, Pardubice



### Prodej přízemního bytu (68 m) v domě se zahradou, Pardubice - Ohrazenice

ČÍSLO ZAKÁZKY: 945701 TYP ZAKÁZKY: prodej

LOKALITA: Pardubice, Arbesova

#### Prodej přízemního bytu (68 m) v domě se zahradou, Pardubice - Ohrazenice

Exkluzivně Vám přinášíme prodej přízemní bytové jednotky o podlahové ploše 68 m v domě se zahradou v Pardubicích, v části obce Ohrazenice. Jedná se o klidnou lokalitu nedaleko centra Pardubic, která i přes maximální soukromí disponuje bohatou občanskou vybaveností.

Dům o dispozici 3+1 prošel v roce 2014 rozsáhlou rekonstrukcí, která mimo jiné zahrnovala zateplení domu, modernizaci kuchyně a koupelny. Dům je vytápěn plynem, je napojen na veřejný vodovod, kanalizaci, a navíc je opatřen žumpou. K bytu náleží i studna s užitkovou vodou.

K bytu náleží část zahrady, kde se nachází kůlna a zahradní domek. Dům také disponuje prostorným sklepem.

Ohrazenice (část města Pardubice) mají skvělou dostupnost do centra města. Zároveň se dům nachází necelých 20 kilometrů od Hradce Králové a 13 kilometrů od nájezdu na dálnici D11. Cca 2 minuty od domu zastávka HMD s přímým spojením do centra města i dalších směrů města.

Přes ulici naproti domu je první stupeň základní školy se školní jídelnou. Směrem za domem v navazující ulici Školská je mateřská školka a nedaleko je i velký oplocený lesopark s dětským hřištěm a prodejna dětské obuvi. Kousek je také hypermarket Globus a několik čerpacích stanic.

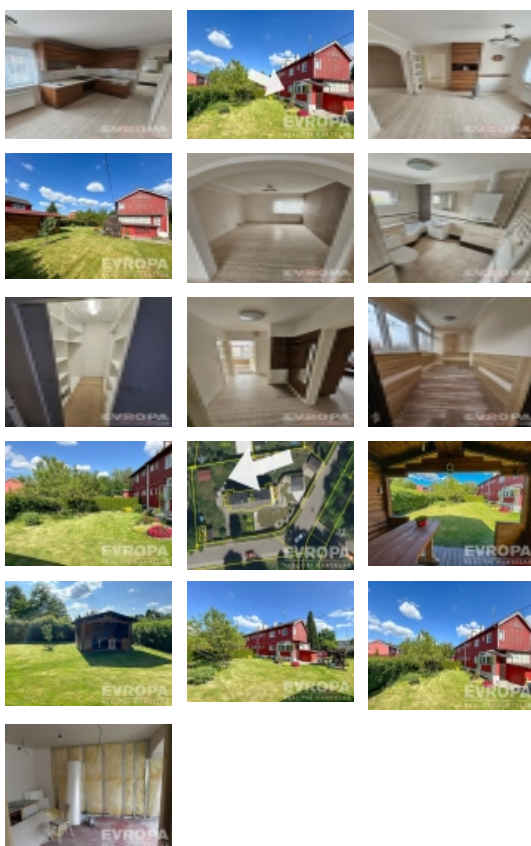
Vzhledem ke skutečnosti, že zatím není zpracován PENB štítek, uvádíme energetickou náročnost budovy písmenem G.

Nemovitost je vhodná k trvalému bydlení i k rekreaci.

Doporučujeme osobní prohlídku.

Pro více informací kontaktujte makléře.

**CENA:** (za nemovitost) **4 965 000,- Kč**



#### Nemovitost nabízí

#### evropa services czech

U Zvonařky 358/10  
Praha 2

#### Realitní makléř

#### Dana Klementová

Mobil: +420 608 164 333

[dana.klementova@rkevropa.cz](mailto:dana.klementova@rkevropa.cz)

## Prodej řadového RD, 68 m2, Pardubice

**Informace o nemovitosti**

Počet podlaží objektu	1
Celková podlahová plocha (m2)	68
Druh objektu	smíšená
Stav objektu	velmi dobrý
Energetická třída	G - Mimořádně neekonomická
Vlastní pozemek (m2)	320
Vybaveno	Nezařízeno
Odpad	Městská kanalizace
Plyn	Zaveden
Zastavěná plocha (m2)	155
Užitná plocha (m2)	68
Počet bytů - celkem	1
Poloha objektu	řadový