

Prodej rekreačního objektu, Malíč (okres Litoměřice) - exkluzivně



## Chata o ploše 90 m<sup>2</sup>, udržovaná zahrada o výměře 1401 m<sup>2</sup>, skvělá lokalita, obec Malíč, část Knobloška

ČÍSLO ZAKÁZKY: 1174 TYP ZAKÁZKY: prodej

LOKALITA: Malíč (okres Litoměřice)

### Chata o ploše 90 m<sup>2</sup>, udržovaná zahrada o výměře 1401 m<sup>2</sup>, skvělá lokalita, obec Malíč, část Knobloška

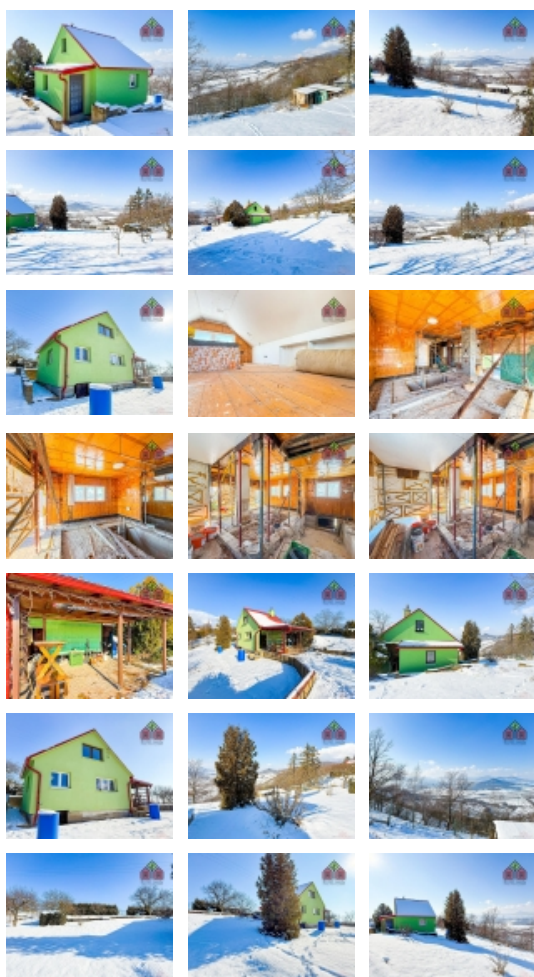
Hledáte chatu se zahradou, kde budete moci trávit volný čas se svou rodinou? Pokud ano, mám pro Vás zajímavou nabídku!

BONO realty Vám ve výhradním zastoupení vlastníka nemovitosti nabízí ke koupi rekreační chatu se zahradou, která se nachází v okrese Litoměřice, v lukrativní a oblíbené obci Malíč, v části Knobloška.

Knobloška je velice pěknou chatařskou osadou ležící pouhé 4 km od centra Litoměřic a 16 km od města Ústí nad Labem. Jedná se o velmi klidnou lokalitu na okraji CHKO České středohoří, tedy o oblast s krásnou přírodou, výhledy a nespočtem turistických či výletních míst. Daná lokalita poskytuje hned několik možností pro trávení volného času. Na své si zde přijdou vyznavači jak jeho aktivního pojetí, tak také klidnějšího odpočinku -> zejména cyklistika a turistika. V dojezdové vzdálenosti od Knoblošky poté najdeme další volnočasové možnosti -> sportoviště, rybolov, koupání a mnohé další. Relativně blízky je také volnočasový areál Žernosecké jezero. V obci Malíč najdeme základní občanskou vybavenost, a to v podobě úřadu, hospůdky, dětského hřiště a zastávky pravidelných spojů meziměstské autobusové dopravy DÚK. Kompletní občanská vybavenost se nachází v nedalekých Litoměřicích. Knoblošku lze považovat za velmi dobře dopravně dostupnou lokalitu, což je jednou z výhod dané nemovitosti. Poloha prodávaných nemovitostí je poté skutečně výjimečná -> klid, soukromí, čistý vzduch, a hlavně nádherné výhledy na zříceninu hradu Kamýk, horu Milešovka, vrch Lovoš, zříceninu hradu Hazmburk a mnohé další, zkrátka, České středohoří a Polabí máte jako na dlani.

Samotná chata je situována při místní komunikaci s malým provozem, od které ji odděluje alej stromů, jež brání hluku či prašnosti a zároveň vytváří soukromí. Při této komunikaci lze parkovat, případně je možnost pohodlného parkování i na pozemku. Zahrada o celkové rozloze 1401 m<sup>2</sup> je obdélníkového tvaru a také plně oplocená. Její terén je mírně svažité, popřípadě s drobnými kaskádami. Součástí zahrady je několik ovocných stromů, ale také ořech či vinná réva. Najdeme zde i drobné stavby, a to sice kůlnu pro uskladnění zahradního náčiní či vybavení.

Chata o podlahové ploše 90 m<sup>2</sup> (včetně tzv. spacího podkrovní) nabízí kompletní rekonstrukci. V současném období jsou



**Prodej rekreačního objektu, Malíč (okres Litoměřice) - exkluzivně****Nemovitost nabízí****BONO reality**

Platanová 2206/6  
412 01 Litoměřice

**Realitní makléř****Dobrovolný Ondřej**

Mobil: +420 739 924 837

[ondrej.dobrovolny@bonoreality.cz](mailto:ondrej.dobrovolny@bonoreality.cz)

**CENA:** (za nemovitost) **2 400 000,- Kč**

**Informace o nemovitosti**

Číslo podlaží v domě	1
Počet podlaží objektu	1
Celková podlahová plocha (m2)	90
Druh objektu	smíšená
Počet podlaží pod zemí	1
Vlastní pozemek (m2)	1443
Vybavení	terasa sklep
Umístění objektu	polosamota
Vybaveno	Částečně zařízeno
Topení	Lokální - tuhá paliva
Elektřina	230 V
Zastavěná plocha (m2)	42
Plocha parcely (m2)	1443
Užitná plocha (m2)	90
Plocha zahrady (m2)	1401
Inženýrské sítě	Vodovod Elektřina
Druh stavby	rekreační a zahrádkářská chata
Poloha objektu	samostatný

Prodej rekreačního objektu, Malíč (okres Litoměřice) - exkluzivně