

Prodej samostatného RD, 301 m<sup>2</sup>, Holotín (okres Pardubice) - exkluzivně



## Prodej domu 301 m<sup>2</sup> a pozemkem 1119 m<sup>2</sup>, Holotín-okres Pardubice

ČÍSLO ZAKÁZKY: 223324 TYP ZAKÁZKY: prodej

LOKALITA: Holotín (okres Pardubice)

### Prodej domu 301 m<sup>2</sup> a pozemkem 1119 m<sup>2</sup>, Holotín-okres Pardubice

Nabízím k prodeji rodinný dům o celkové užitné ploše 301 m<sup>2</sup> se dvěma garážemi a dílnami na pozemku 1119 m<sup>2</sup>. Dům o dispozici 7+1 je v zachovalém stavu. Dispozice přízemí: vstupní veranda s posezením, chodba se schodištěm, kuchyně s jídelnou, obývací pokoj, ložnice, technická místnost, dětský pokoj, koupelna po rekonstrukci s rohovou vanou a sprchovým koutem, samostatné Wc, druhý obývací pokoj s krbem, technická místnost a chodba se zadním vchodem do domu. V prvním patře domu jsou dva samostatné pokoje, vstup na prostornou terasu a dva půdní prostory. Dům je vytápěn plynovým kotlem s možností kombinovat s tuhými palivy, je napojen na městskou vodu a má vlastní studeň. Na oknech v přízemí jsou venkovní elektrické žaluzie. Na pozemku je sklípek s venkovním posezením, dvě prostorné garáže, tři dílny (garáže a dílny jsou napojeny na vodu, elektřinu s vytápěním na tuhá paliva) vydlážděný dvůr a skleník. Obec Holotín se rozkládá asi dvacet pět kilometrů jihozápadně od centra Pardubic a jedenáct kilometrů jižně od města Přelouč (silnice 1.tř.č.17 spojující Heřmanův Městec a Přelouč 2 min.). Pokud hledáte větší rodinný dům, nebo kombinaci bydlení s možností drobného podnikání, zveme Vás na prohlídku. Financování této nemovitosti Vám vyřídíme.

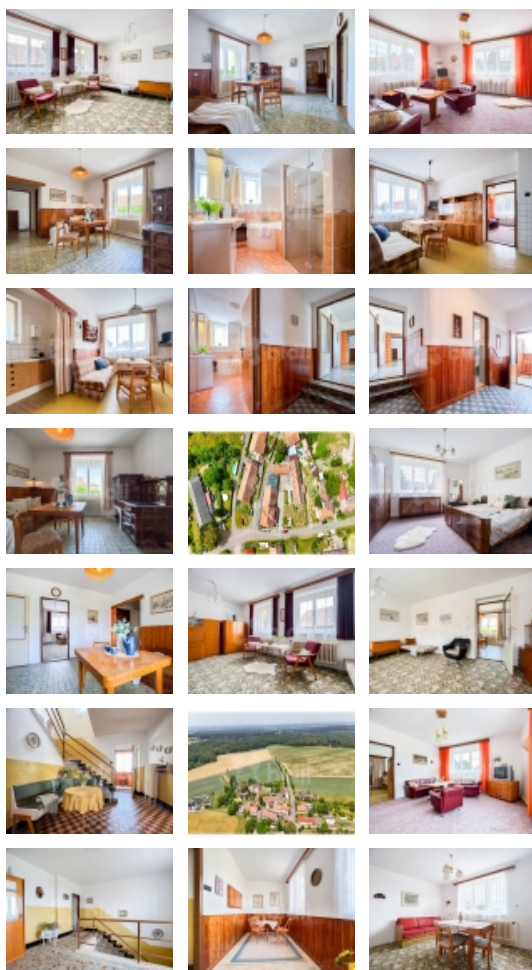
CENA: (za nemovitost) **5 490 000,- Kč**

### Informace o nemovitosti

Druh objektu cihlová

Stav objektu dobrý

Počet podlaží pod zemí 1



Prodej samostatného RD, 301 m<sup>2</sup>, Holotín (okres Pardubice) - exkluzivně

### Nemovitost nabízí



### Bidli reality, a.s.

Jindřišská 889/17  
Nové Město  
110 00 Praha 1

### Realitní makléř



### Tomáš Horák

Mobil: 774 110 007  
[info@bidli.cz](mailto:info@bidli.cz)

<b>Vlastní pozemek (m<sup>2</sup>)</b>	1119
<b>Vybavení</b>	balkon sklep zahrada
<b>Topení</b>	Ústřední - plynové Ústřední - tuhá paliva
<b>Elektřina</b>	230 V 380 V
<b>Voda</b>	dálkový vodovod vlastní studna
<b>Odpad</b>	Septik
<b>Plyn</b>	Zaveden
<b>Zastavěná plocha (m<sup>2</sup>)</b>	359
<b>Plocha parcely (m<sup>2</sup>)</b>	1119
<b>Ostatní</b>	Plot
<b>Užitná plocha (m<sup>2</sup>)</b>	301
<b>Poloha objektu</b>	samostatný