

Prodej hotelu, Český Krumlov, Latrán



## Prodej ubytovacího zařízení 744 m<sup>2</sup>, Chvalšinská, Český Krumlov

ČÍSLO ZAKÁZKY: 196673 TYP ZAKÁZKY: prodej

LOKALITA: Český Krumlov, Latrán, Chvalšinská

### Prodej ubytovacího zařízení 744 m<sup>2</sup>, Chvalšinská, Český Krumlov

Nabízíme k prodeji nově zkolaudovaný hotel v Českém Krumlově. Hotel se nachází v historické budově, která patřila lovecké správě Schwarzenbergu, pouhých 500 m. od Krumlovského zámku. Hotel byl kompletně zrekonstruován a zkolaudován v roce 2021. Celková plocha je 744 m<sup>2</sup>.

V hotelu se nachází celkem 16 pokojů, z toho dva velké apartmány s vstupem na nestandardní terasu. Celková kapacita je 40 lůžek s možností rozšíření na 48 lůžek.

V 1 NP se nachází recepce, krásná stylová restaurace na 45 míst s barovým pultem, moderně vybavenou kuchyní s velkými skladovacími prostory, dále kotelná, prádelna, technická místnost a sociální zařízení.

Ve 2, 3 a 4 NP se nachází ostatní pokoje. Všichni pokoje mají vlastní sociální zařízení.

Vybavení hotelu je součástí nabídky.

Hotel má také i letní terasu.

Parkování pro osobní auta je před hotelem. Naproti se nachází parkoviště pro turistické autobusy.

Vytápění a ohřev vody zajišťují moderní elektro kotle v kombinaci s tepelným čerpadlem.

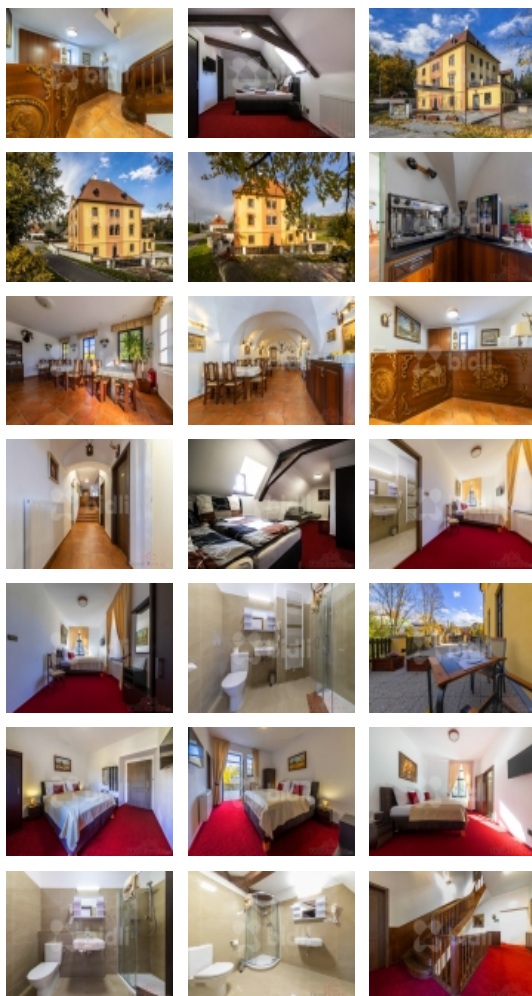
Město Český Krumlov je na světovém seznamu UNESCO a láká spoustu turistů jak z České Republiky, tak i ze zahraničí.

Více informací o nemovitosti a ceně zjistíte u makléře zakázky.

**CENA:** (za nemovitost) **39 900 000,- Kč**

### Informace o nemovitosti

Počet podlaží objektu 3



Prodej hotelu, Český Krumlov, Latrán

Nemovitost nabízí



Bidli reality, a.s.

Jindřišská 889/17  
Nové Město  
110 00 Praha 1

Realitní makléř



Alexey Shishkin

Mobil: 774 110 007  
[info@bidli.cz](mailto:info@bidli.cz)

Druh objektu	cihlová
Stav objektu	po rekonstrukci
Vlastní pozemek (m2)	447
Plocha teras (m2)	50
Telekomunikace	Internet
Topení	Lokální - elektrické
Doprava	dálnice silnice MHD autobus
Elektřina	230 V 380 V
Voda	dálkový vodovod
Odpad	Městská kanalizace
Rok rekonstrukce	2021
Rok kolaudace	2021
Zastavěná plocha (m2)	447
Plocha parcely (m2)	447
Ostatní	Plot Parkoviště Recepce Stravování Sociální zařízení Ubytování
Užitná plocha (m2)	744
Poloha objektu	samostatný
Typ zařízení	Hotel

Prodej hotelu, Český Krumlov, Latrán