

Pronájem samostatného RD, 120 m<sup>2</sup>, Kostelec nad Labem (okres Mělník)



## Pronájem rodinného domu 4+kk, Kostelec nad Labem

ČÍSLO ZAKÁZKY: 00511 TYP ZAKÁZKY: pronájem

LOKALITA: Kostelec nad Labem (okres Mělník)

### Pronájem rodinného domu 4+kk, Kostelec nad Labem

Nabízíme k podnájmu novostavbu rodinného domu 4+kk se zastavěnou plochou 148 m<sup>2</sup> a zahradou o celkové výměře 644 m<sup>2</sup> v nově vzniklé lokalitě v Kostelci nad Labem. Jedná se o jednopodlažní stavbu v energetické třídě "B". Dům je vybaven kuchyňskou linkou s vestavnými spotřebiči a lednicí. Vytápění je zajištěno plynovým kotlem a podlahovým topením.

Nová zástavba je na okraji obce, autobusová zastávka u vjezdu do lokality. Město Kostelec n.L. má kompletní občanskou vybavenost - škola, školka, lékař, lékárna, pošta, obchody, vyhlášená jídelna Na Marjánce, tenisový a fotbalový klub apod., supermarket PENNY.

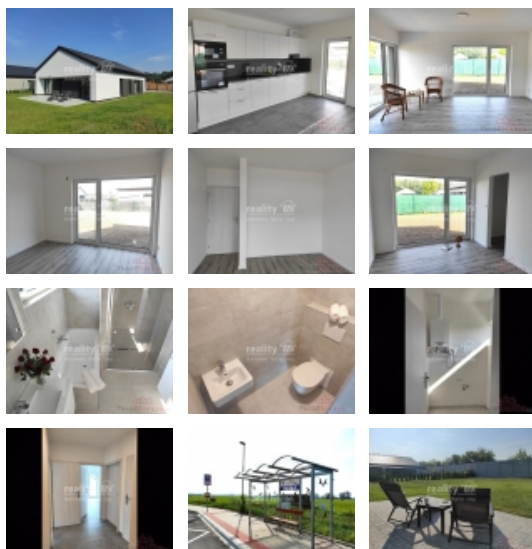
Příjemné bydlení nedaleko Prahy, navazující na les, možnosti koupání s písečnými plážemi jak u řeky, tak u nedalekých jezer Lhota, Ovčáry... Městem prochází krásná cyklostezka lemující řeku Labe a pokračuje do Brandýsa nad Labem, Čelákovic a dále.

Pozn.: fotografie jsou ilustrační. Byly tvořeny v jiných domech stejného typu.

CENA: (za měsíc) **38 000,- Kč**

### Informace o nemovitosti

Druh objektu	cihlová
Stav objektu	novostavba
Energetická třída	B - Velmi úsporná
Plocha teras (m <sup>2</sup> )	24
Vybavení	terasa
Umístění objektu	centrum
Topení	Lokální - plynové Jiné
Doprava	vlak silnice autobus
Voda	dálkový vodovod



**Nemovitost nabízí**

**Reality 89 s.r.o.**

**Realitní makléř**



**Petr Rakovský**

Mobil: +420 774 650 263

[prakovsky@reality89.cz](mailto:prakovsky@reality89.cz)

**Pronájem samostatného RD, 120 m<sup>2</sup>, Kostelec nad Labem (okres Mělník)**

<b>Odpad</b>	Městská kanalizace
<b>Plyn</b>	Zaveden
<b>Stáří objektu</b>	2
<b>Rok kolaudace</b>	2023
<b>Počet míst k parkování</b>	2
<b>Zastavěná plocha (m<sup>2</sup>)</b>	148
<b>Plocha parcely (m<sup>2</sup>)</b>	644
<b>Ostatní</b>	Parkoviště
<b>Užitná plocha (m<sup>2</sup>)</b>	120
<b>Komunikace</b>	dlážděná
<b>Inženýrské sítě</b>	Vodovod Kanalizace Plyn
<b>Charakter okolní zástavby</b>	obytná
<b>Poloha objektu</b>	samostatný
<b>K dispozici od</b>	01.03.2025