

Prodej řadového RD, 0 m2, Roudnice nad Labem (okres Litoměřice)

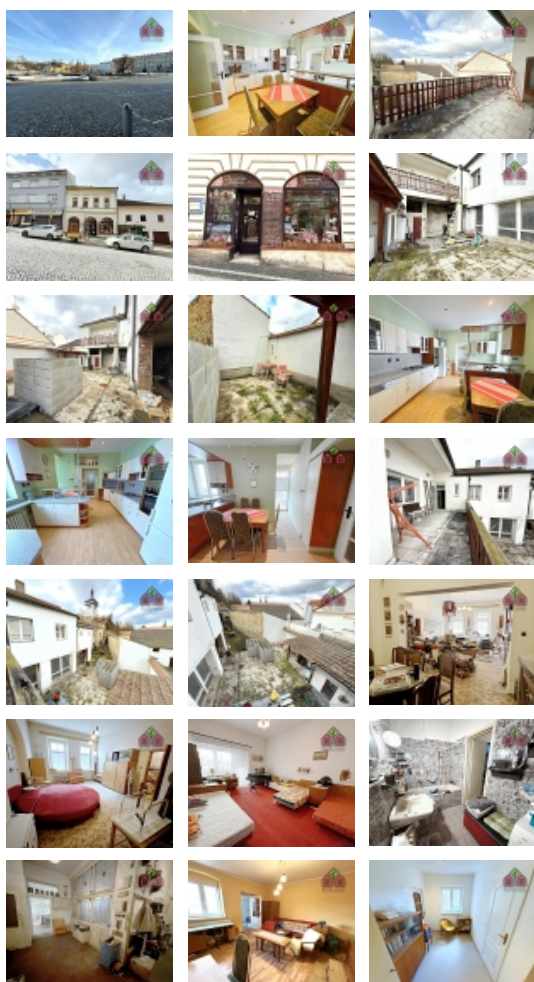


Řadový rodinný dům s obchodem, byt 6+1 s terasou, přístavky k přestavbě na byty, Roudnice nad Labem

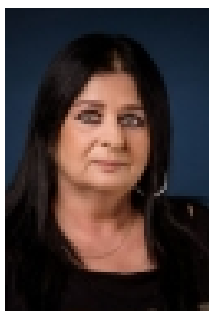
ČÍSLO ZAKÁZKY: 1173 TYP ZAKÁZKY: prodej

LOKALITA: Roudnice nad Labem (okres Litoměřice), Arnoštova

Řadový rodinný dům s obchodem, byt 6+1 s terasou, přístavky k přestavbě na byty, Roudnice nad Labem



Realitní kancelář Vám nabízí k prodeji velmi zajímavý řadový rodinný dům s možností získat nejen byt o dispozici 6+1, o podlahové ploše 220,15 m2 s terasou, ale i obchodní prostory v jeho přízemí, které jsou nyní dlouhodobě pronajaty. Dům se navíc nachází ve městě Roudnice nad Labem, které je velmi vyhledávanou lokalitou z hlediska příjemného bydlení a prosperujícího podnikání. Město leží na levém břehu řeky Labe, disponuje kompletní občanskou vybaveností a jeho největším pozitivem je, že leží u dálnice D8, s dojezdem do Prahy za cca 20 minut. Cihlový dům je v dobrém technickém stavu, poslední dílčí rekonstrukce zde proběhla v roce 2010. Jedná se o nemovitost z dědictví a proto se její prostory teprve vyklízejí. Průjezdem z hlavní dlážděné ulice v centru města se dostanete na nádvoří, které je z levé strany lemováno přístavky, které nejsou v dobrém stavu, je nutné provést jejich vyklizení a celkovou rekonstrukci. Nicméně, tyto přístavky představují přidanou hodnotu domu, neboť mohou být přestavěny na další byty, které lze snadno dále pronajmout. Pokud k tomu přidáme již zmiňované pronajaté obchodní prostory s přímým vstupem z obecní ulice, dostaneme se k poměrně velmi zajímavé investici. Na nádvoří je také venkovní posezení. Průjezd lze využívat i jako garážové místo pro osobní automobil. Točité schodiště z přízemí do patra nás dovede do vstupní haly (20,16 m2), která tvoří hlavní přístup do bytu o již uváděné dispozici 6+1. Dispozici tvoří kuchyně s přístupem na terasu (19,80 m2), šest pokojů a dvě koupelny. Je potom již jen na novém vlastníkovi, jak tyto pokoje využije. Největší má výměru 48,96 m2 a nejmenší pak 18,06 m2. Nemovitost má betonové základy, skelet s masivní cihlovou vyzdívkou, sedlovou střechu s betonovou střešní krytinou, bleskosvod, plastová okna, dlažbu nebo plovoucí podlahy a byly do ní zavedeny veškeré inženýrské sítě. Vytápění zajišťuje ústřední plynový kotel a ohřev teplé vody pak elektrický bojler. Pokud Vás tato polyfunkční nemovitost zaujala, sjednejte si s námi její prohlídku, již dlouho jsme takto zajímavou nabídku, potažmo investici, v nabídce neměli. Případné financování jsme schopni Vám zajistit za nejvýhodnější úrok na současném bankovním trhu.

Prodej řadového RD, 0 m², Roudnice nad Labem (okres Litoměřice)**Nemovitost nabízí****BONO reality**Platanová 2206/6
412 01 Litoměřice**Realitní makléř****Ing. Parasková Eva**

Mobil: +420 725 918 257

eva.paraskova@bonoreality.cz**CENA:** (za nemovitost) **11 000 000,- Kč****Informace o nemovitosti**

Číslo podlaží v domě	1
Počet podlaží objektu	2
Druh objektu	cihlová
Stav objektu	dobrý
Energetická třída	G - Mimořádně nevhodná
Počet podlaží pod zemí	1
Vlastní pozemek (m ²)	635
Vybavení	terasa sklep
Umístění objektu	centrum
Vybaveno	Možno zařídit
Topení	Ústřední - plynové
Elektřina	230 V
Plyn	Zaveden
Připojení na internet	Jiné
Zastavěná plocha (m ²)	526
Plocha parcely (m ²)	635
Jiné plochy (m ²)	93
Plocha zahrady (m ²)	109
Inženýrské sítě	Vodovod Kanalizace Plyn Elektřina
Druh stavby	rodinný dům, rekreační chalupa, rekreační pozemek
Poloha objektu	řadový

Prodej řadového RD, 0 m2, Roudnice nad Labem (okres Litoměřice)