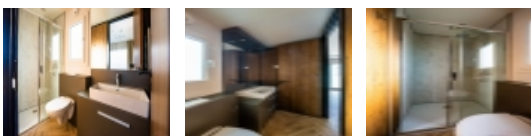
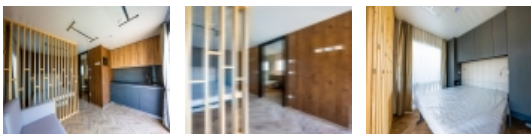
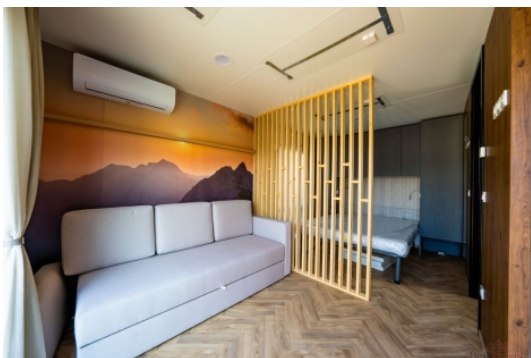


Prodej, Tábor



## celoroční mobilní dům ADRIA AURORA 555 do 25m2

ČÍSLO ZAKÁZKY: 4679 TYP ZAKÁZKY: prodej

LOKALITA: Tábor, Tomkova

### celoroční mobilní dům ADRIA AURORA 555 do 25m2

Skladem na pobočce ADRIA Campers4U v Brandýse nad Labem. Nabízíme k prodeji celoroční mobilní dům ADRIA AURORA 555 ve spolupráci s akreditovaným zástupcem výrobce ADRIA Dom d.o.o. pro ČR. Možnost odpočtu DPH. Rádi Vám poskytneme více informací, kontaktujte nás.

#### Základní výbava:

##### Podvozek:

100% galvanizovaný ocelový podvozek

Sendvičové panely SIP 100 mm

Exteriérové stěny: Sendvičové panely SIP 100 mm

Obložení: Modřínové dřevo horizontální

#### Dveře a Okna:

PVC antracitová okna a dveře s termopan sklem

Okna a dveře s lepší izolací

PVC zatemněná okna v koupelnách

Panoramatické posuvné vstupní dveře s bezpečnostním sklem

#### Střecha a Strop:

Střešní izolace skelná vata 100mm šířka

Plochý zvýšený strop ve všech pokojích 240 cm

#### Interiér:

Zatemňovací závěsy

Interiérové dveře 40 mm široké s ALU dveřním rámem

Tlumiče dorazu dvířek nábytku

#### Topení a klimatizace:

Elektrický topný žebřík v koupelně

Zaizolované vodní trubky s elektrickým výhřevem

IR topný systém

Odvětrávání se senzorem vlhkosti a teploty koupelna

#### Ložnice:

Dvojitě lůžko s lamelovou základnou 160x200

Pěnová matrace (25 kg/m2)

#### Kuchyně:

Plynový sporák na sklokeramické desce se 4 hořáky

Vestavěná digestoř

Nerezový dřez bez odkapávače

Vestavěná lednice s mrazákem 270 l

### Nemovitost nabízí

#### Ing. Jiří Loskot

Tonkova 2099 / 1

39001 Tábor

(4. patro, místnost 530)

### Realitní makléř

#### Loskot Jakub

Mobil: +420 602 719 375

[jakub.loskot@campers4u.cz](mailto:jakub.loskot@campers4u.cz)

## Prodej, Tábor

**CENA:** (za nemovitost) **1 573 000,- Kč****Informace o nemovitosti**

Číslo podlaží v domě	1
Celková podlahová plocha (m2)	25
Druh objektu	smíšená
Stav objektu	velmi dobrý
Vlastní pozemek (m2)	25
Umístění objektu	samota
Vybaveno	Částečně zařízeno
Celková plocha (m2)	24
Zastavěná plocha (m2)	25
Plocha parcely (m2)	25
Užitná plocha (m2)	25
Poloha objektu	v bloku